



APROBACIÓN INICIAL do Plan Básico Municipal do Concello de San Xoán de Río

Febreiro 2021



ÍNDICE

CATÁLOGO

FICHAS DO CATÁLOGO

PAISAXÍSTICO

1-001_BIC RIBEIRA SACRA..... 3

ARQUEOLÓXICO - Asentamento fortificado

2.1-001_CASTRO DAS MEDOÑAS / AS ABELAIRAS 4
2.1-002_CASTRO DA PORTELA 5
2.1-003_A PENA DOS CASTROS..... 6

ARQUEOLÓXICO - Mina

2.2-001_EXPLORACIÓN MINEIRA DOS BIOCOS 7
2.2-002_EXPLORACIÓN MINEIRA DAS MEDAS / OS MEDOS 8
2.2-003_EXPLORACIÓN MINEIRA DA MEDORRA / O RUDO / AS RIBADAS 9

ARQUEOLÓXICO - Mámoa

2.3-001_MÁMOA DAS MAMAS 1..... 10
2.3-002_MÁMOA DAS MAMAS 2..... 11
2.3-003_MÁMOA DE AREAL 1..... 12

ARQUEOLÓXICO - Petroglifo

2.4-001_PETROGLIFO DA PENA RAXA 1 13

ARQUITECTÓNICO - Relixioso

3.1-001_IGREXA DAS CABANAS (PARROQUIAL DE SAN PAIO)..... 14
3.1-002_IGREXA DE CASTRELO (PARROQUIAL DE SANTA MARÍA)..... 15
3.1-003_IGREXA DE CERDEIRA (PARROQUIAL DE SANTA MARÍA MADANELA) 16
3.1-004_IGREXA DE MEDOS (PARROQUIAL DE SANTA MARIÑA) 17
3.1-005_IGREXA DE SAN SILVESTRE DE ARGAS (PARROQUIAL DE SAN SILVESTRE)..... 18
3.1-006_IGREXA DO CAMPO (PARROQUIAL DE SAN XOÁN DE RÍO) 19
3.1-007_IGREXA DE SAN XURXO (PARROQUIAL DE SANTA MARÍA DA O)..... 20
3.1-008_IGREXA DE SEOANE DE ARGAS (PARROQUIAL DE SAN XOÁN)..... 21
3.1-009_IGREXA DE VILARDÁ (PARROQUIAL DE SANTA MARÍA)..... 22

3.1-010_CAPELA DE SANTIAGO DO MONTE EN CIMA DA VILA..... 23
3.1-011_CAPELA DE SAN ANTONIO DE DOMECELLE 24
3.1-012_CAPELA DE SANTIAGO DE MOURUÁS..... 25
3.1-013_CAPELA DE SAN MIGUEL 26

ARQUITECTÓNICO - Civil

3.2-001_PONTE NAVEA 27



DATOS IDENTIFICATIVOS DO ELEMENTO CATALOGADO

NOME: BIC Ribeira Sacra

CÓDIGO PBM: 1-001

CÓDIGO BIC: BIC.000.697-o

LOCALIZACIÓN

LUGAR: Alende

CLASIFICACIÓN DO SOLO: Rústico

PARROQUIA: Vilardá (Santa María)

CÓD. PLANO INF.: 32070 PBM 202102 AI PINF 0189A-0202 / 0203

COORDENADAS X/Y ETRS89 UTM29:

CÓD. PLANO ORD.: 32070 PBM 202102 AI PORD 0189A-0404 / 0405

CÓDIGO SU/SNR: -

CLASIFICACIÓN, CATEGORÍA E TIPO

CLASIFICACIÓN: BIC

CATEGORÍA: Paisaxe Cultural

TIPO: Paisaxístico

SUBTIPO: -

DESCRIPCIÓN

A Ribeira Sacra foi recoñecida ben de interese cultural co Decreto de 166/2018, do 27 de decembro. Atravesando a extensión territorial das provincias de Ourense e Lugo, é unha paisaxe cultural que se destaca polo seu valor cultural, paisaxístico e arquitectónico. O concello de San Xoán de Río pertence ao territorio da Ribeira Sacra, xa que posúe unha parroquia presente na zona de amortecemento: Vilardá (Santa María). Son cinco (5) os elementos catalogados pertencentes á zona de amortecemento: Castro da Portela (2.1-002), Mámoa das Mamas 1 (2.3-001), Mámoa de Mamas 2 (2.3-002), Mámoa de Areal 1 (2.3-003) e a Igrexa de Vilardá (3.1-009). A zona de amortecemento está definida por todo o territorio afectado pola delimitación da paisaxe cultural.

ESTADO DE CONSERVACIÓN

DETERMINACIÓNS PARA A SÚA CONSERVACIÓN

NIVEL DE PROTECCIÓN

ACTUACIONES AUTORIZABLES

ORDENANZA DE APLICACIÓN: PBA O10 Sólo rústico

ACTUACIÓNS AUTORIZABLES: Réxime de protección da paisaxe cultural de acordo co Anexo VI do Decreto 166/2018, do 27 de decembro, da paisaxe cultural de Ribeira Sacra.

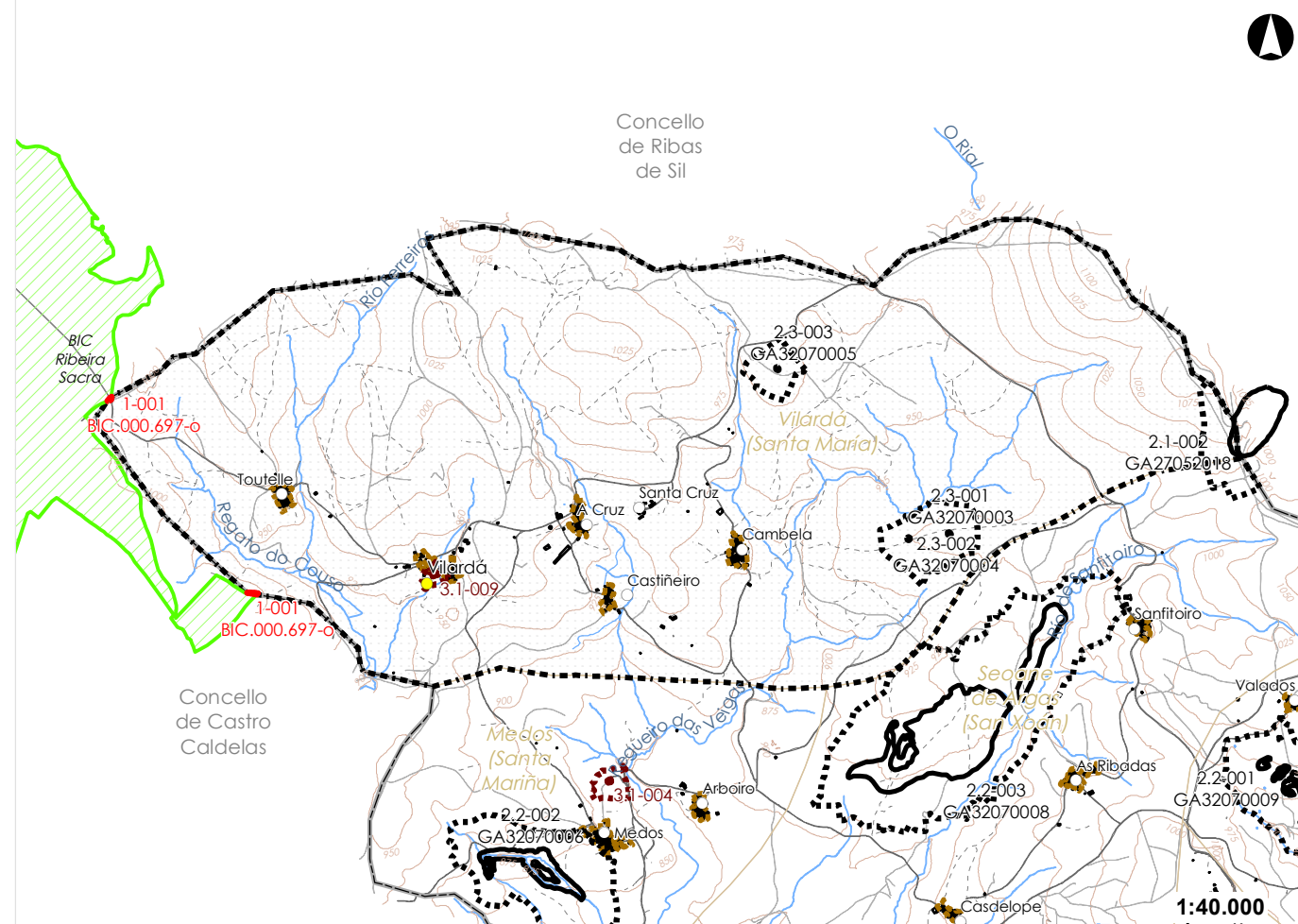
ACTUACIÓNS ADICIONAIS CORRECTORAS:

USO ACTUAL

CONTORNO DE PROTECCIÓN

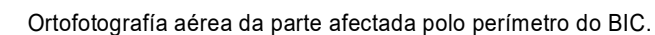
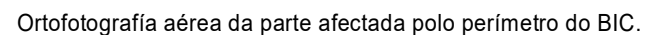
Según información facilitada pola Dirección Xeral de Patrimonio Cultural.

DOCUMENTACIÓN GRÁFICA



☐ Ben da ficha ☐ Perím. (Art e etn) ☐ Perím. (Arq e pai) ☐ Cont. (Art e etn) ☐ Cont. (Arq) ☐ Amort. (Pai)

FOTOGRAFÍAS DO ELEMENTO CATALOGADO





CONCELLO DE SAN XOÁN DE RÍO

DATOS IDENTIFICATIVOS DO ELEMENTO CATALOGADO

NOME: Castro das Medoñas / As Abelairas

CÓDIGO PBM: 2.1-001

CÓDIGO GA: GA32070001

LOCALIZACIÓN

LUGAR: Casdequille

CLASIFICACIÓN DO SOLO: Rústico

PARROQUIA: Castrelo (Santa María)

CÓD. PLANO INF.: 32070_PBM_202102_AI_PINF_0189A-0304

COORDENADAS X/Y ETRS89 UTM29:
636.103 / 4.691.385

CÓD. PLANO ORD.: 32070_PBM_202102_AI_PORD_0189A-0507

CÓDIGO SU/SNR: -

CLASIFICACIÓN, CATEGORÍA E TIPO

CLASIFICACIÓN: Elemento Catalogado

CATEGORÍA: Xacemento

TIPO: Arqueolóxico

SUBTIPO: Asentamento fortificado

DESCRICIÓN

Castro do que só se identifica un único recinto con parapeto parcialmente destruído.

ESTADO DE CONSERVACIÓN

DETERMINACIÓNS PARA A SÚA CONSERVACIÓN

NIVEL DE PROTECCIÓN

Integral

ACTUACIÓNS AUTORIZABLES

ORDENANZA DE APLICACIÓN: PBA_O10 Sólo rústico

ACTUACIÓNS AUTORIZABLES: Investigación, valoración, mantemento, conservación, consolidación, restauración, rehabilitación (a condición de que se garanta a conservación dos valores culturais protexidos, sexa en adaptacións necesarias para adecuar o uso orixinal do ben ou outro compatible cos seus valores culturais) e a reconstrución (unicamente cando se utilicen partes, elementos e materiais orixinais).

ACTUACIÓNS ADICIONAIS CORRECTORAS:

USO ACTUAL

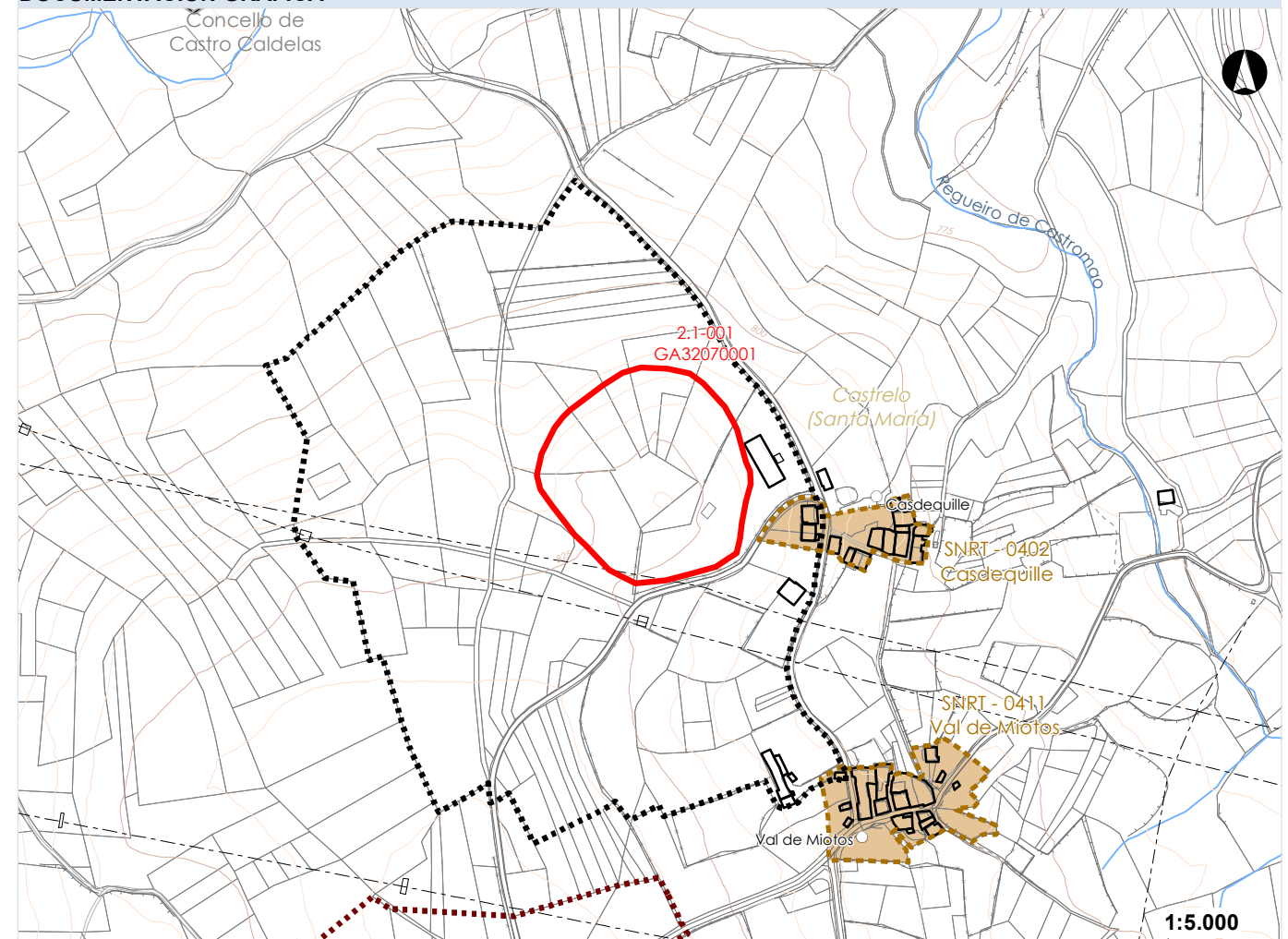
CONTORNO DE PROTECCIÓN

Según información facilitada pola Dirección Xeral de Patrimonio Cultural.



XUNTA DE GALICIA
CONSELLERÍA DE MEDIO AMBIENTE,
TERRITORIO E VIVENDA

DOCUMENTACIÓN GRÁFICA



Ben da ficha Perím. (Art e etn) Perím. (Arq e pai) Cont. (Art e etn) Cont. (Arq) Amort. (Pai)

FOTOGRAFÍAS DO ELEMENTO CATALOGADO



Vista xeral do Castro.





DATOS IDENTIFICATIVOS DO ELEMENTO CATALOGADO

NOME: Castro da Portela
CÓDIGO PBM: 2.1-002
CÓDIGO GA: GA27052018

LOCALIZACIÓN

LUGAR: Sanfítoiro
PARROQUIA: Seoane de Argas (San Xoán)
COORDENADAS X/Y ETRS89 UTM29: 640.532 / 4.697.720
CLASIFICACIÓN DO SOLO: Rústico
CÓD. PLANO INF.: 32070_PBM_202102_AI_PINF_0189A-0302
CÓD. PLANO ORD.: 32070_PBM_202102_AI_PORD_0189A-0604
CÓDIGO SU/SNR: -

CLASIFICACIÓN, CATEGORÍA E TIPO

CLASIFICACIÓN: Elemento Catalogado
CATEGORÍA: Xacemento
TIPO: Arqueolóxico
SUBTIPO: Asentamento fortificado

DESCRICIÓN

Castro cun recinto de forma alongada N-S cun parapeto e con varios foxos alterados por unha pista. Ao leste presenta una forte pendente. O elemento está situado nos concellos de San Xoán de Río e de Ribas de Sil. Elemento pertencente á zona de amortecemento da paisaxe cultural da Ribeira Sacra.

ESTADO DE CONSERVACIÓN

DETERMINACIÓNS PARA A SÚA CONSERVACIÓN

NIVEL DE PROTECCIÓN
Integral

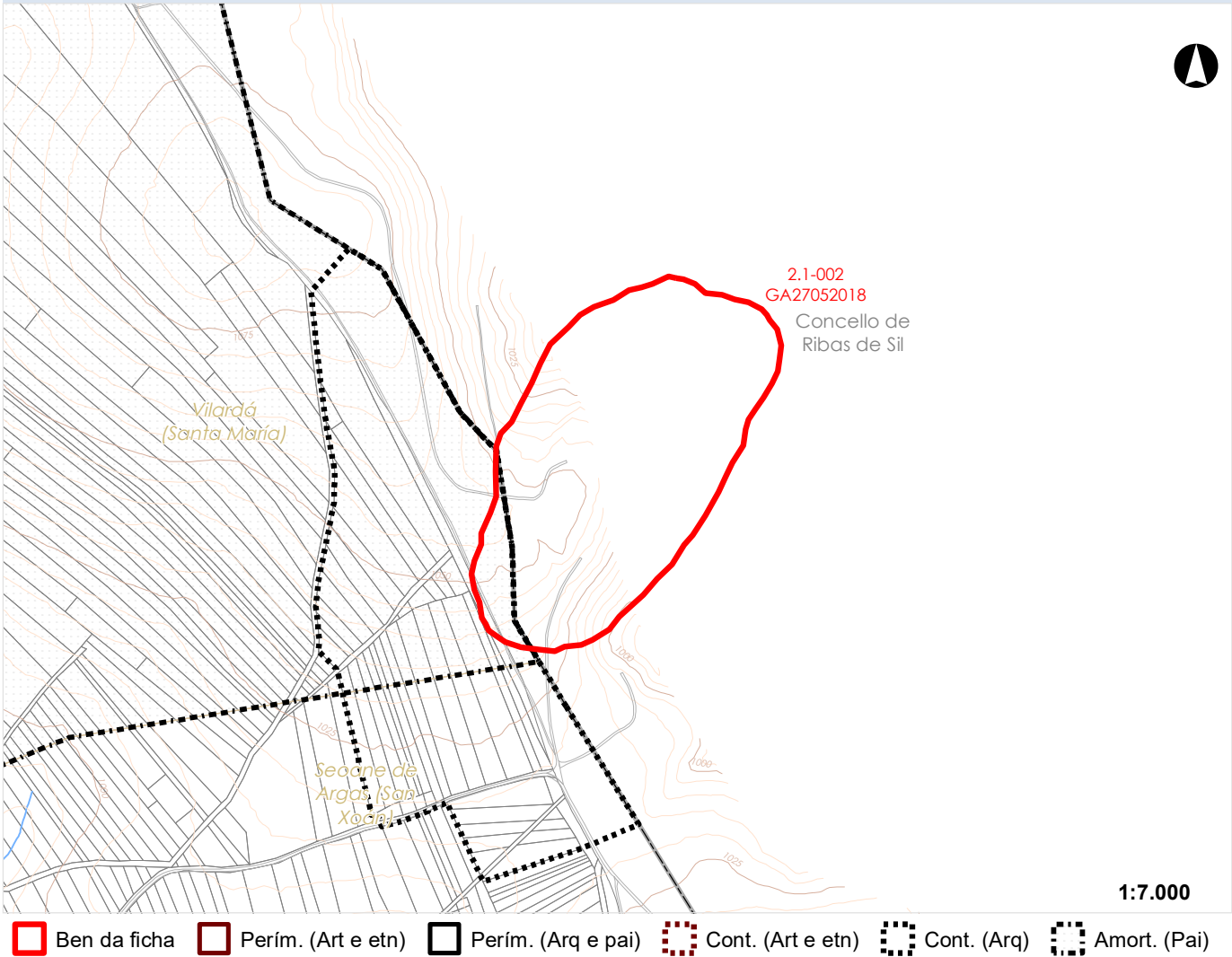
ACTUACIÓNS AUTORIZABLES

ORDENANZA DE APLICACIÓN: PBA_O10 Sólo rústico
ACTUACIÓNS AUTORIZABLES: Investigación, valoración, mantemento, conservación, consolidación, restauración, rehabilitación (a condición de que se garanta a conservación dos valores culturais protexidos, sexa en adaptacións necesarias para adecuar o uso orixinal do ben ou outro compatible cos seus valores culturais) e a reconstrución (unicamente cando se utilicen partes, elementos e materiais orixinais).
ACTUACIÓNS ADICIONAIS CORRECTORAS:

USO ACTUAL

CONTORNO DE PROTECCIÓN
Según información facilitada pola Dirección Xeral de Patrimonio Cultural.

DOCUMENTACIÓN GRÁFICA



FOTOGRAFÍAS DO ELEMENTO CATALOGADO



Ortofotografía aérea do Castro.





DATOS IDENTIFICATIVOS DO ELEMENTO CATALOGADO

NOME: A Pena dos Castros
CÓDIGO PBM: 2.1-003
CÓDIGO GA: GA32070002

LOCALIZACIÓN

LUGAR: Mouruás
PARROQUIA: San Xoán de Río (San Xoán)
COORDENADAS X/Y ETRS89 UTM29: 640.456 / 4.690.487
CLASIFICACIÓN DO SOLO: Rústico
CÓD. PLANO INF.: 32070_PBM_202102_AI_PINF_0189A-0304
CÓD. PLANO ORD.: 32070_PBM_202102_AI_PORD_0189A-0607 / 0608
CÓDIGO SU/SNR: -

CLASIFICACIÓN, CATEGORÍA E TIPO

CLASIFICACIÓN: Elemento Catalogado
CATEGORÍA: Xacemento
TIPO: Arqueolóxico
SUBTIPO: Asentamento fortificado

DESCRICIÓN

Castro delimitado por un parapeto identificable pero moi alterado especialmente o entorno inmediato.

ESTADO DE CONSERVACIÓN

DETERMINACIÓNS PARA A SÚA CONSERVACIÓN

NIVEL DE PROTECCIÓN

Integral

ACTUACIÓNS AUTORIZABLES

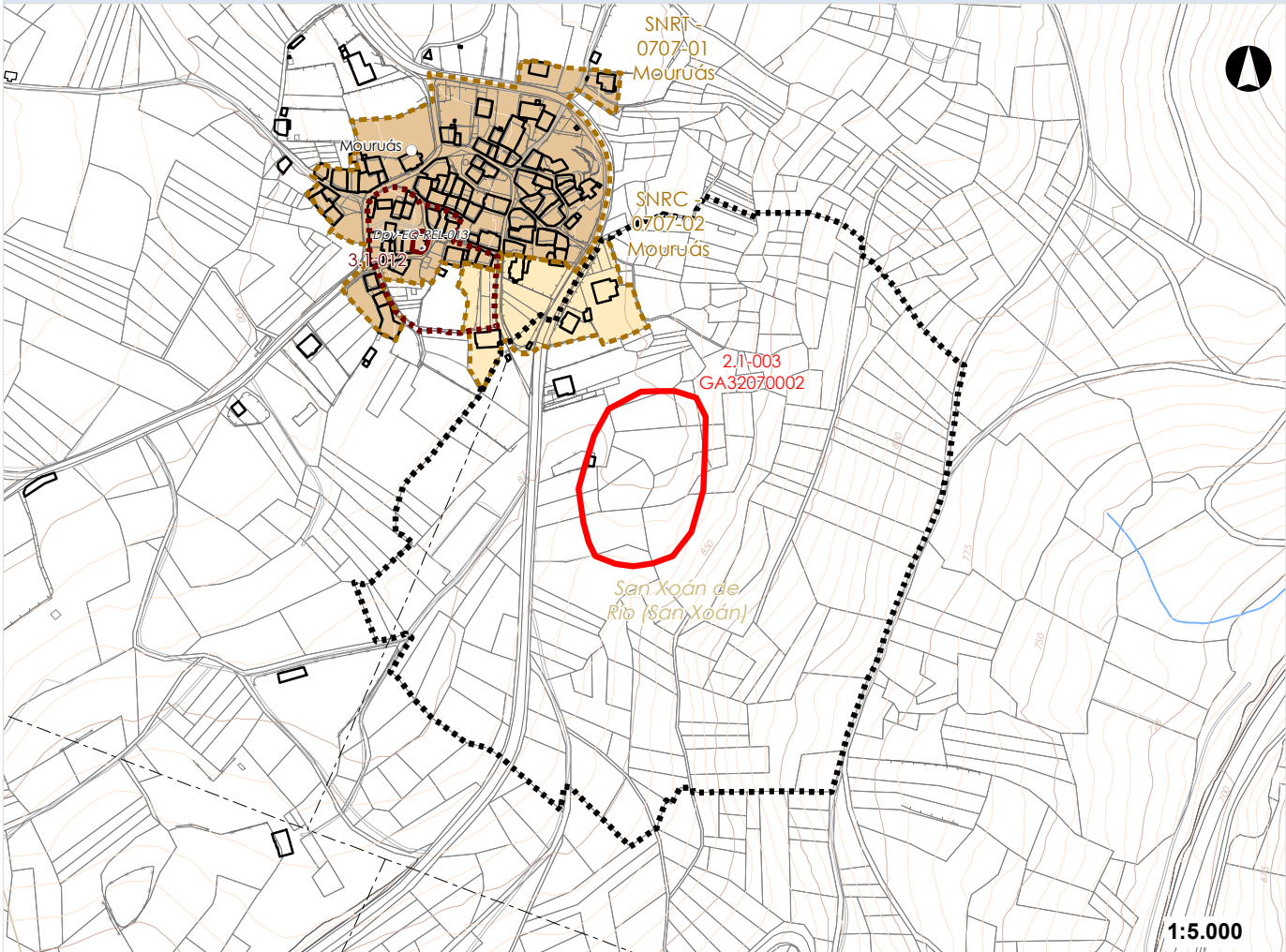
ORDENANZA DE APLICACIÓN: PBA_O10 Sólo rústico
ACTUACIÓNS AUTORIZABLES: Investigación, valoración, mantemento, conservación, consolidación, restauración, rehabilitación (a condición de que se garanta a conservación dos valores culturais protexidos, sexa en adaptacións necesarias para adecuar o uso orixinal do ben ou outro compatible cos seus valores culturais) e a reconstrución (unicamente cando se utilicen partes, elementos e materiais orixinais).
ACTUACIÓNS ADICIONAIS CORRECTORAS:

USO ACTUAL

CONTORNO DE PROTECCIÓN

Según información facilitada pola Dirección Xeral de Patrimonio Cultural.

DOCUMENTACIÓN GRÁFICA



Ben da ficha Perím. (Art e etn) Perím. (Arq e pai) Cont. (Art e etn) Cont. (Arq) Amort. (Pai)

FOTOGRAFÍAS DO ELEMENTO CATALOGADO



Vista xeral do Castro.





DATOS IDENTIFICATIVOS DO ELEMENTO CATALOGADO

NOME: Explotación mineira dos Biocos

CÓDIGO PBM: 2.2-001

CÓDIGO GA: GA32070009

LOCALIZACIÓN

LUGAR: O Xunqueado

CLASIFICACIÓN DO SOLO: Rústico

PARROQUIA: Cabanas, As (San Paio)

CÓD. PLANO INF.: 32070_PBM_202102_AI_PINF_0189A-0303

COORDENADAS X/Y ETRS89 UTM29: /

CÓD. PLANO ORD.: 32070_PBM_202102_AI_PORD_0189A-0605

CÓDIGO SU/SNR: -

CLASIFICACIÓN, CATEGORÍA E TIPO

CLASIFICACIÓN: Elemento Catalogado

CATEGORÍA: Xacemento

TIPO: Arqueolóxico

SUBTIPO: Mina

DESCRIPCIÓN

Mina de orixe romana.

ESTADO DE CONSERVACIÓN

DETERMINACIÓNS PARA A SÚA CONSERVACIÓN

NIVEL DE PROTECCIÓN

Integral

ACTUACIÓNS AUTORIZABLES

ORDENANZA DE APLICACIÓN: PBA_O10 Sólo rústico

ACTUACIÓNS AUTORIZABLES: Investigación, valoración, mantemento, conservación, consolidación, restauración, rehabilitación (a condición de que se garanta a conservación dos valores culturais protexidos, sexa en adaptacións necesarias para adecuar o uso orixinal do ben ou outro compatible cos seus valores culturais) e a reconstrución (unicamente cando se utilicen partes, elementos e materiais orixinais).

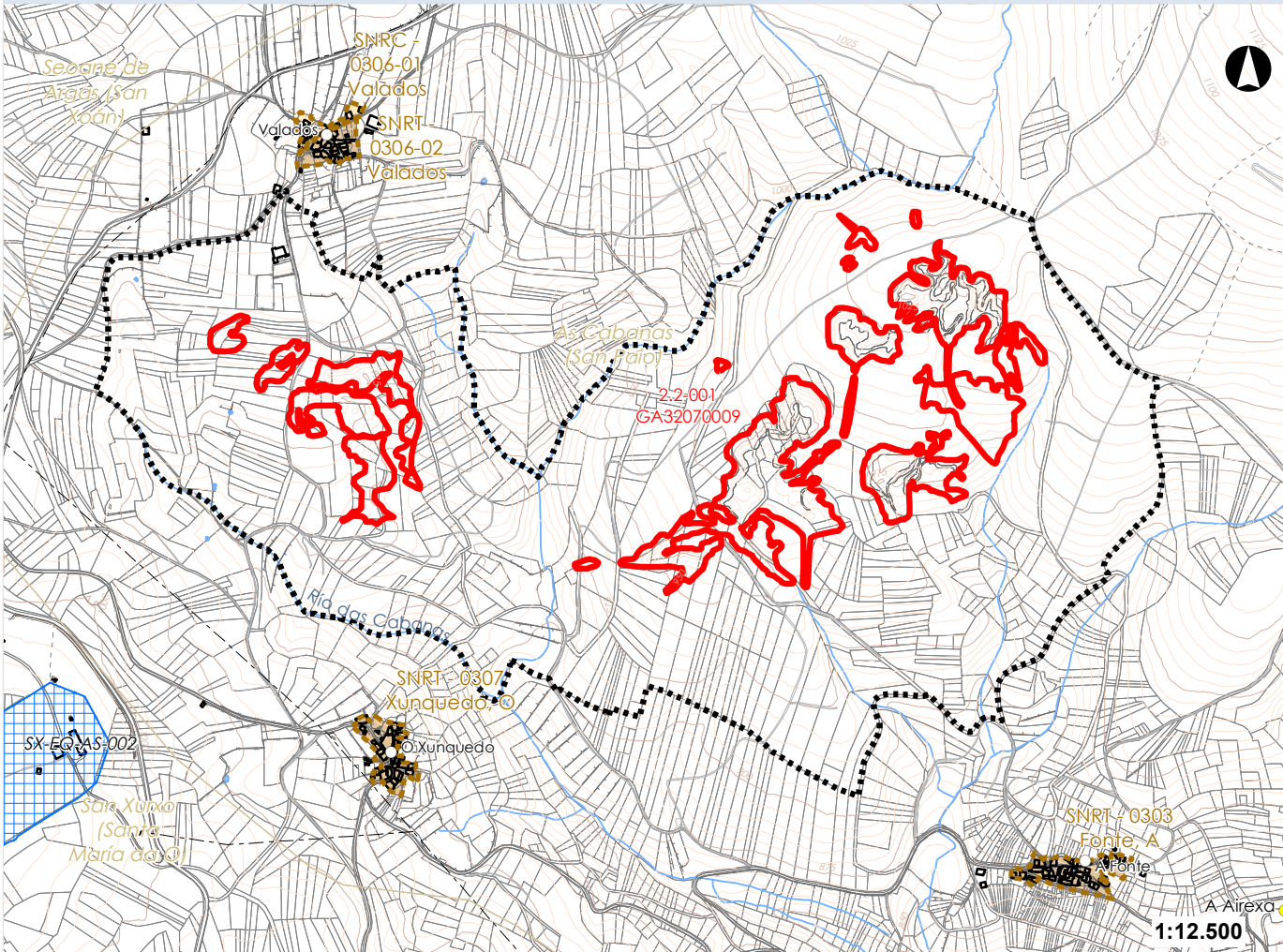
ACTUACIÓNS ADICIONAIS CORRECTORAS:

USO ACTUAL

CONTORNO DE PROTECCIÓN

Según información facilitada pola Dirección Xeral de Patrimonio Cultural.

DOCUMENTACIÓN GRÁFICA



Ben da ficha Perím. (Art e etn) Perím. (Arq e pai) Cont. (Art e etn) Cont. (Arq) Amort. (Pai)

FOTOGRAFÍAS DO ELEMENTO CATALOGADO



Vista superior da mina.





DATOS IDENTIFICATIVOS DO ELEMENTO CATALOGADO

NOME: Explotación mineira das Medas / Os Medos **CÓDIGO PBM:** 2.2-002
CÓDIGO GA: GA32070006

LOCALIZACIÓN

LUGAR: Medos **CLASIFICACIÓN DO SOLO:** Rústico
PARROQUIA: Medos (Santa Mariña) **CÓD. PLANO INF.:** 32070_PBM_202102_AI_PINF_0189A-0303
COORDENADAS X/Y ETRS89 UTM29: **CÓD. PLANO ORD.:** 32070_PBM_202102_AI_PORD_0189A-0505
CÓDIGO SU/SNR: -

CLASIFICACIÓN, CATEGORÍA E TIPO

CLASIFICACIÓN: Elemento Catalogado
CATEGORÍA: Xacemento
TIPO: Arqueolóxico
SUBTIPO: Mina

DESCRICIÓN

Mina de orixe romana.

ESTADO DE CONSERVACIÓN

DETERMINACIÓNS PARA A SÚA CONSERVACIÓN

NIVEL DE PROTECCIÓN

Integral

ACTUACIÓNS AUTORIZABLES

ORDENANZA DE APLICACIÓN: PBA_O10 Sólo rústico
ACTUACIÓNS AUTORIZABLES: Investigación, valoración, mantemento, conservación, consolidación, restauración, rehabilitación (a condición de que se garanta a conservación dos valores culturais protexidos, sexa en adaptacións necesarias para adecuar o uso orixinal do ben ou outro compatible cos seus valores culturais) e a reconstrución (unicamente cando se utilicen partes, elementos e materiais orixinais).

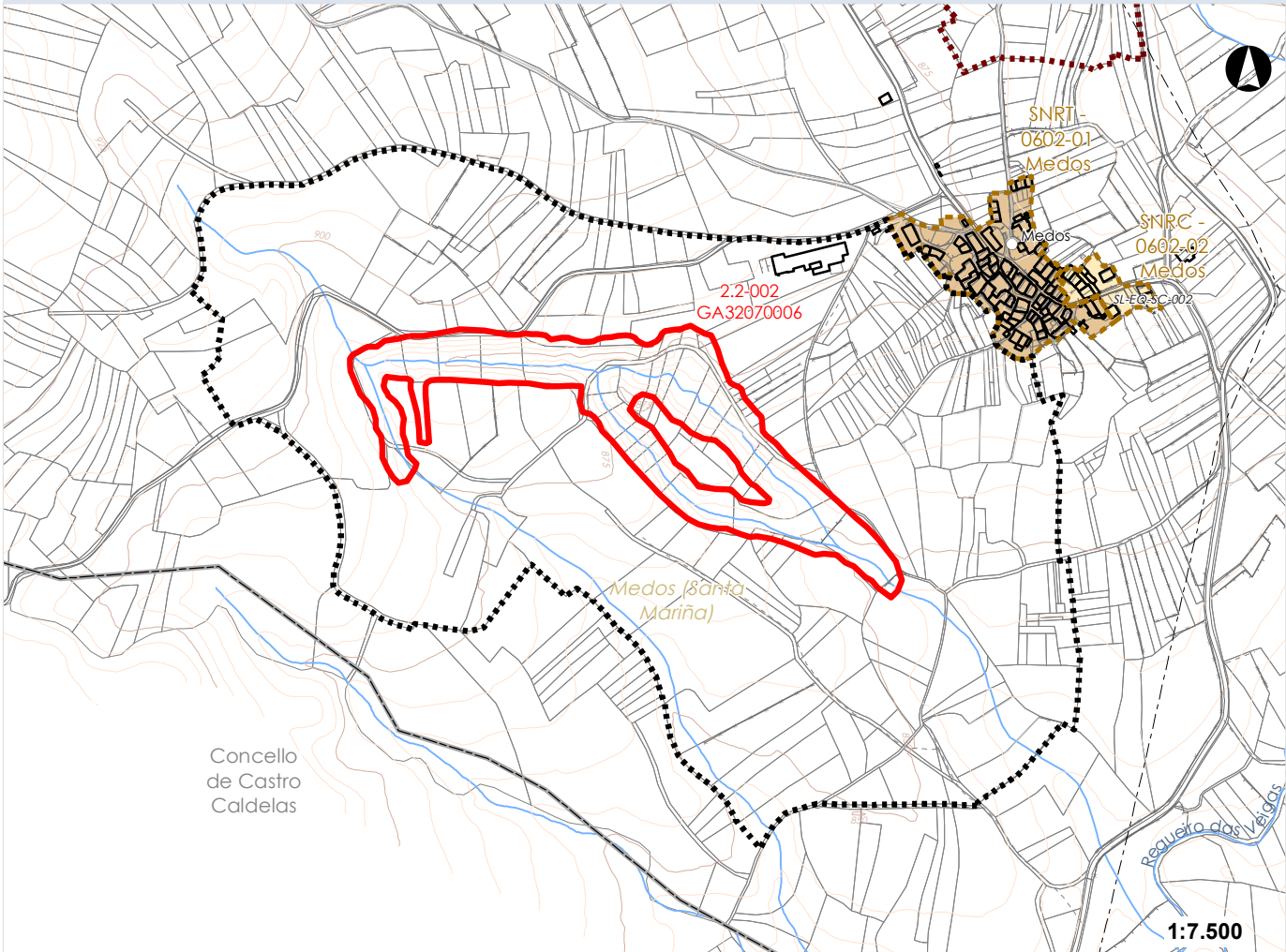
ACTUACIÓNS ADICIONAIS CORRECTORAS:

USO ACTUAL

CONTORNO DE PROTECCIÓN

Según información facilitada pola Dirección Xeral de Patrimonio Cultural.

DOCUMENTACIÓN GRÁFICA



Ben da ficha Perím. (Art e etn) Perím. (Arq e pai) Cont. (Art e etn) Cont. (Arq) Amort. (Pai)

FOTOGRAFÍAS DO ELEMENTO CATALOGADO



Vista superior da mina.





CONCELLO DE SAN XOÁN DE RÍO

DATOS IDENTIFICATIVOS DO ELEMENTO CATALOGADO

NOME: Explotación mineira da Medorra / O Rudo / As Ribadas
CÓDIGO PBM: 2.2-003
CÓDIGO GA: GA32070008

LOCALIZACIÓN

LUGAR: As Ribadas
PARROQUIA: Seoane de Argas (San Xoán)
COORDENADAS X/Y ETRS89 UTM29: /
CLASIFICACIÓN DO SOLO: Rústico
CÓD. PLANO INF.: 32070_PBM_202102_AI_PINF_0189A-0303
CÓD. PLANO ORD.: 32070_PBM_202102_AI_PORD_0189A-0505 / 0605
CÓDIGO SU/SNR: -

CLASIFICACIÓN, CATEGORÍA E TIPO

CLASIFICACIÓN: Elemento Catalogado
CATEGORÍA: Xacemento
TIPO: Arqueolóxico
SUBTIPO: Mina

DESCRICIÓN

Explotación mineira de orixe romana.

ESTADO DE CONSERVACIÓN

DETERMINACIÓNS PARA A SÚA CONSERVACIÓN

NIVEL DE PROTECCIÓN

Integral

ACTUACIÓNS AUTORIZABLES

ORDENANZA DE APLICACIÓN: PBA_O10 Sólo rústico
ACTUACIÓNS AUTORIZABLES: Investigación, valoración, mantemento, conservación, consolidación, restauración, rehabilitación (a condición de que se garanta a conservación dos valores culturais protexidos, sexa en adaptacións necesarias para adecuar o uso orixinal do ben ou outro compatible cos seus valores culturais) e a reconstrución (unicamente cando se utilicen partes, elementos e materiais orixinais).
ACTUACIÓNS ADICIONAIS CORRECTORAS:

USO ACTUAL

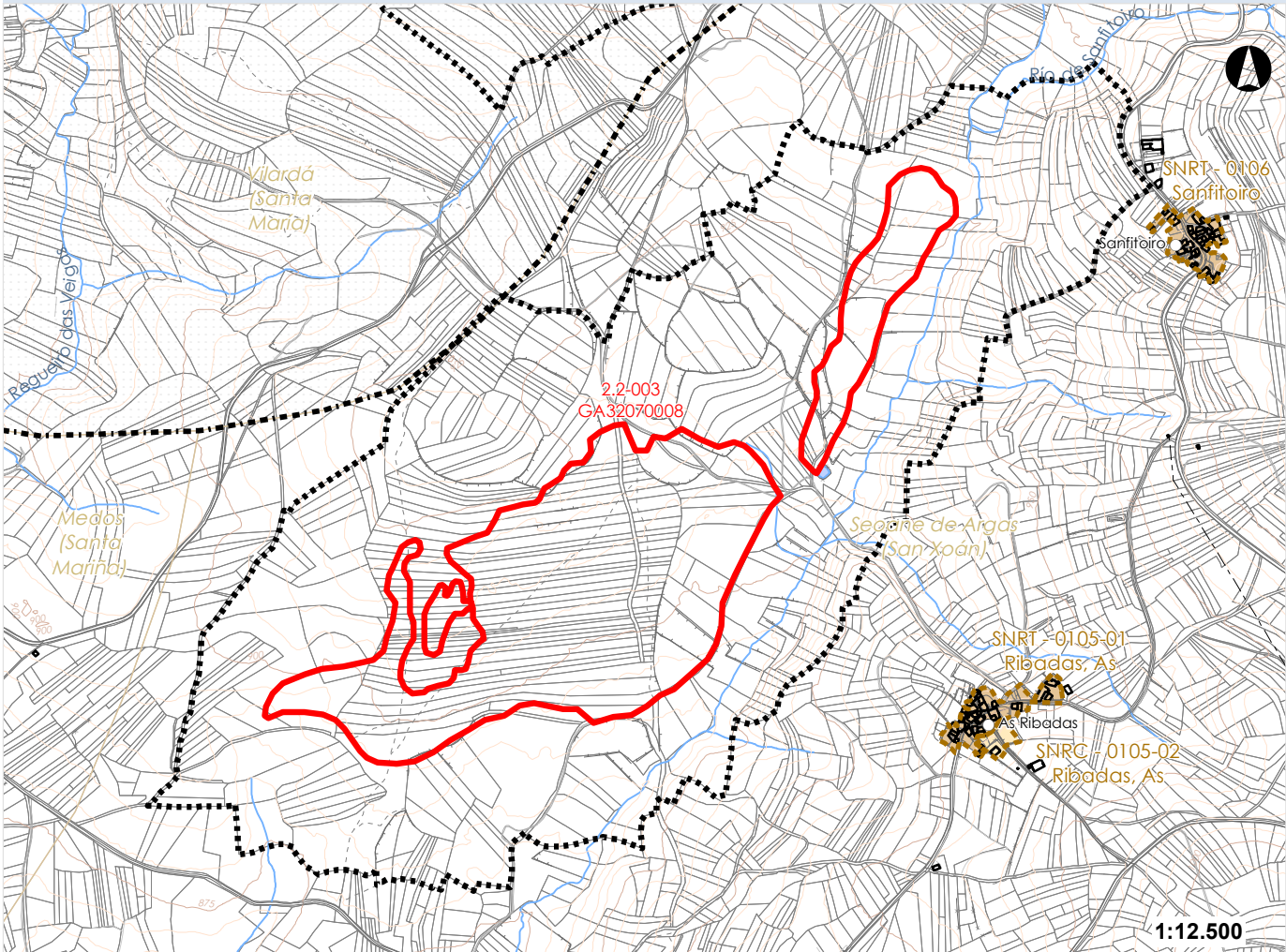
CONTORNO DE PROTECCIÓN

Según información facilitada pola Dirección Xeral de Patrimonio Cultural.



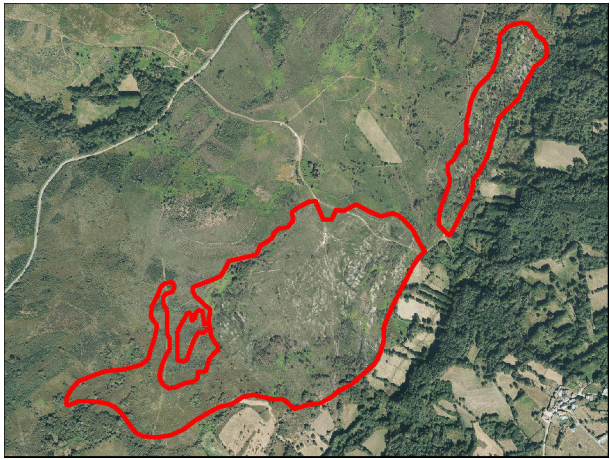
XUNTA DE GALICIA
CONSELLERÍA DE MEDIO AMBIENTE,
TERRITORIO E VIVENDA

DOCUMENTACIÓN GRÁFICA



Ben da ficha Perím. (Art e etn) Perím. (Arq e pai) Cont. (Art e etn) Cont. (Arq) Amort. (Pai)

FOTOGRAFÍAS DO ELEMENTO CATALOGADO



Ortofotografía aérea da mina.





DATOS IDENTIFICATIVOS DO ELEMENTO CATALOGADO

NOME: Mámoa das Mamas 1
CÓDIGO PBM: 2.3-001
CÓDIGO GA: GA32070003

LOCALIZACIÓN

LUGAR: Cambela
PARROQUIA: Vilardá (Santa María)
COORDENADAS X/Y ETRS89 UTM29: 638.813 / 4.697.086
CLASIFICACIÓN DO SOLO: Rústico
CÓD. PLANO INF.: 32070_PBM_202102_AI_PINF_0189A-0303
CÓD. PLANO ORD.: 32070_PBM_202102_AI_PORD_0189A-0505
CÓDIGO SU/SNR: -

CLASIFICACIÓN, CATEGORÍA E TIPO

CLASIFICACIÓN: Elemento Catalogado
CATEGORÍA: Xacemento
TIPO: Arqueolóxico
SUBTIPO: Mámoa

DESCRICIÓN

Mámoa con cámara visible e que conserva ben o volume orixinal. Elemento pertencente á zona de amortecemento da paisaxe cultural da Ribeira Sacra.

ESTADO DE CONSERVACIÓN

DETERMINACIÓNS PARA A SÚA CONSERVACIÓN

NIVEL DE PROTECCIÓN

Integral

ACTUACIÓNS AUTORIZABLES

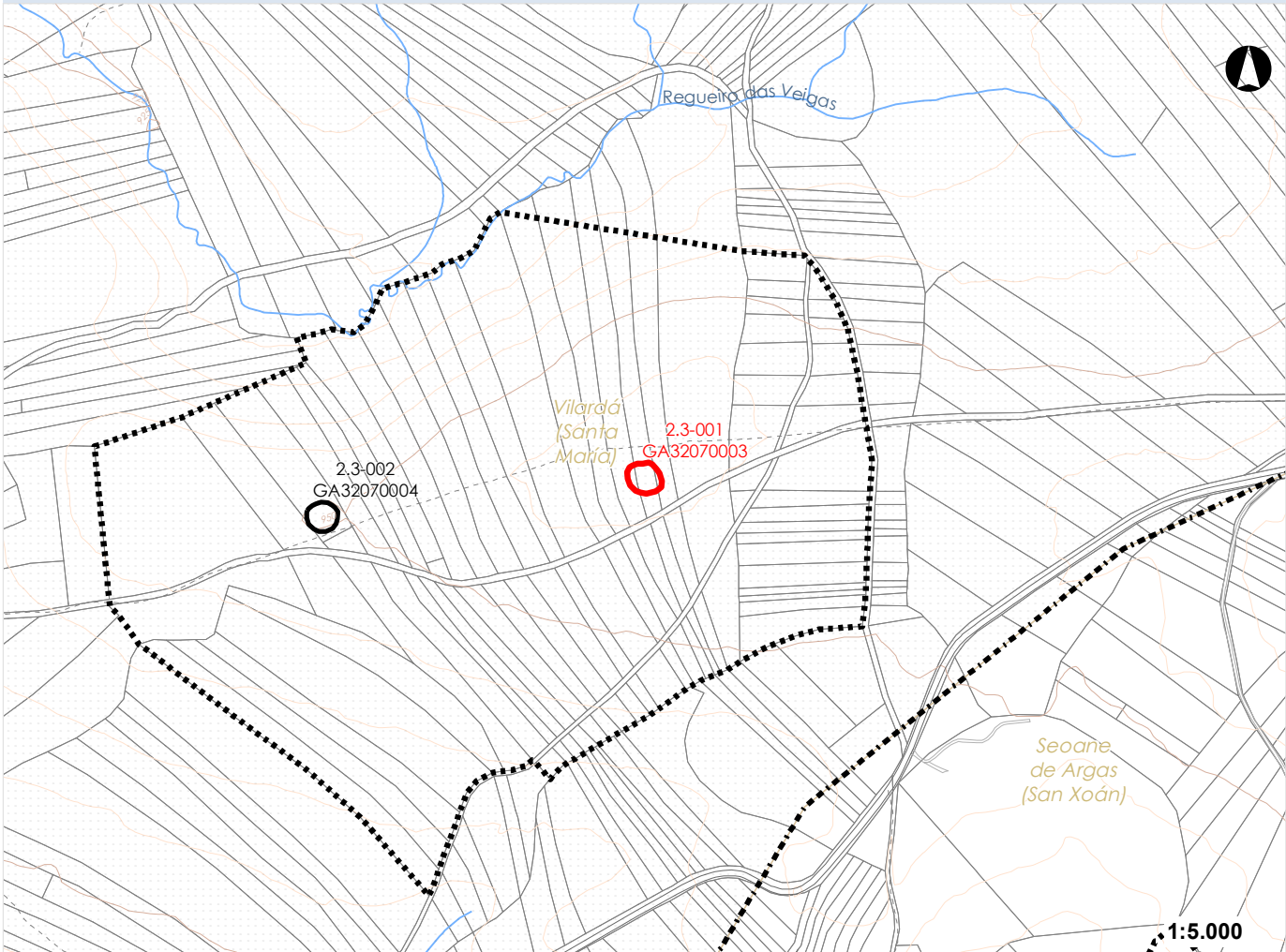
ORDENANZA DE APLICACIÓN: PBA_O10 Sólo rústico
ACTUACIÓNS AUTORIZABLES: Investigación, valoración, mantemento, conservación, consolidación, restauración, rehabilitación (a condición de que se garanta a conservación dos valores culturais protexidos, sexa en adaptacións necesarias para adecuar o uso orixinal do ben ou outro compatible cos seus valores culturais) e a reconstrución (unicamente cando se utilicen partes, elementos e materiais orixinais).
ACTUACIÓNS ADICIONAIS CORRECTORAS:

USO ACTUAL

CONTORNO DE PROTECCIÓN

Según información facilitada pola Dirección Xeral de Patrimonio Cultural.

DOCUMENTACIÓN GRÁFICA



Ben da ficha Perím. (Art e etn) Perím. (Arq e pai) Cont. (Art e etn) Cont. (Arq) Amort. (Pai)

FOTOGRAFÍAS DO ELEMENTO CATALOGADO



Vista xeral da mámoa.





DATOS IDENTIFICATIVOS DO ELEMENTO CATALOGADO

NOME: Mámoa das Mamas 2
CÓDIGO PBM: 2.3-002
CÓDIGO GA: GA32070004

LOCALIZACIÓN

LUGAR: Cambela
PARROQUIA: Vilardá (Santa María)
COORDENADAS X/Y ETRS89 UTM29: 638.586 / 4.697.059
CLASIFICACIÓN DO SOLO: Rústico
CÓD. PLANO INF.: 32070_PBM_202102_AI_PINF_0189A-0303
CÓD. PLANO ORD.: 32070_PBM_202102_AI_PORD_0189A-0505
CÓDIGO SU/SNR: -

CLASIFICACIÓN, CATEGORÍA E TIPO

CLASIFICACIÓN: Elemento Catalogado
CATEGORÍA: Xacemento
TIPO: Arqueolóxico
SUBTIPO: Mámoa

DESCRICIÓN

Mámoa que conserva ben o volume orixinal. Elemento pertencente á zona de amortecemento da paisaxe cultural da Ribeira Sacra.

ESTADO DE CONSERVACIÓN

DETERMINACIÓNS PARA A SÚA CONSERVACIÓN

NIVEL DE PROTECCIÓN

Integral

ACTUACIÓNS AUTORIZABLES

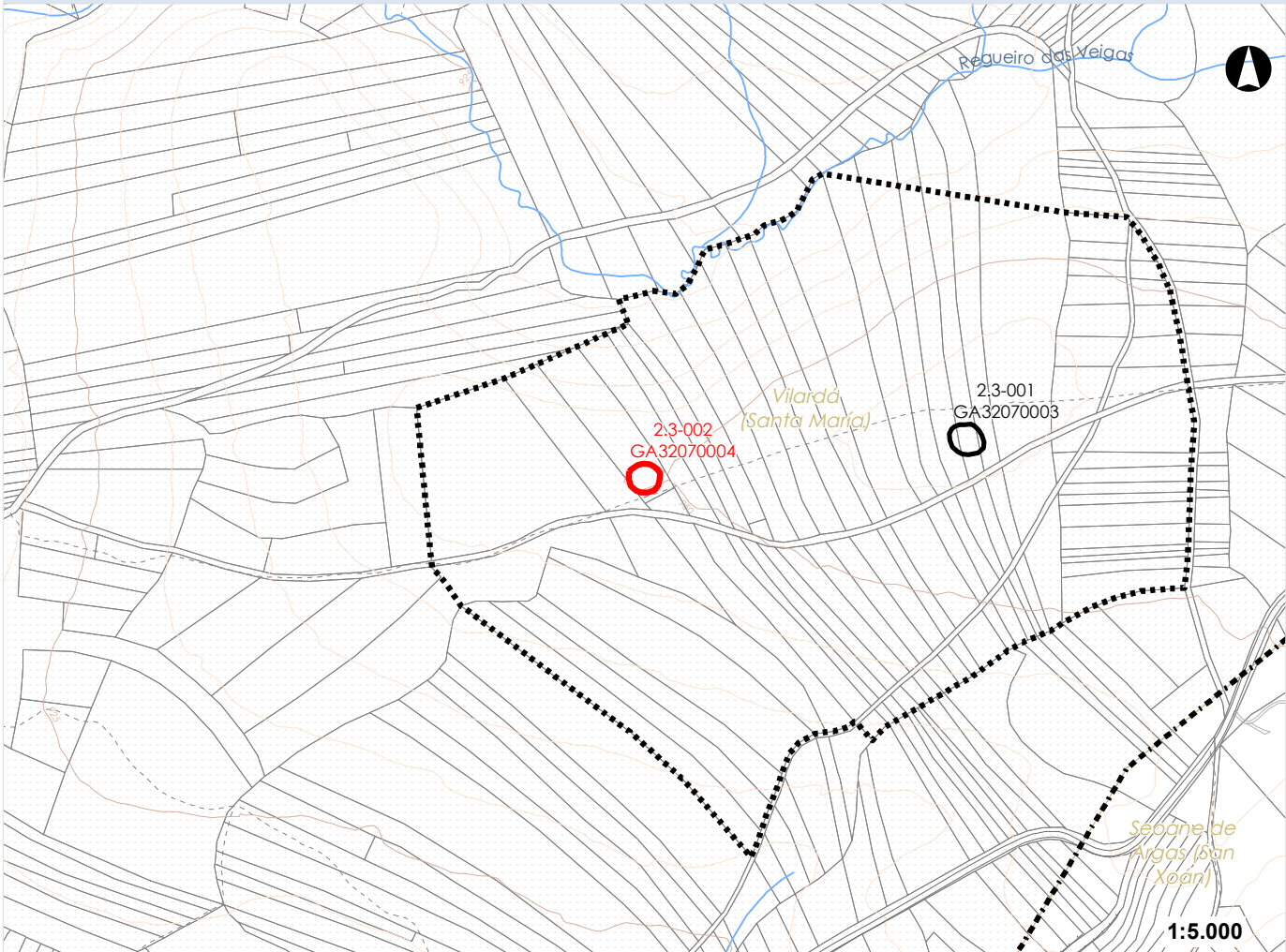
ORDENANZA DE APLICACIÓN: PBA_O10 Sólo rústico
ACTUACIÓNS AUTORIZABLES: Investigación, valoración, mantemento, conservación, consolidación, restauración, rehabilitación (a condición de que se garanta a conservación dos valores culturais protexidos, sexa en adaptacións necesarias para adecuar o uso orixinal do ben ou outro compatible cos seus valores culturais) e a reconstrución (unicamente cando se utilicen partes, elementos e materiais orixinais).
ACTUACIÓNS ADICIONAIS CORRECTORAS:

USO ACTUAL

CONTORNO DE PROTECCIÓN

Según información facilitada pola Dirección Xeral de Patrimonio Cultural.

DOCUMENTACIÓN GRÁFICA



Ben da ficha Perím. (Art e etn) Perím. (Arq e pai) Cont. (Art e etn) Cont. (Arq) Amort. (Pai)

FOTOGRAFÍAS DO ELEMENTO CATALOGADO



Vista xeral da mámoa.





DATOS IDENTIFICATIVOS DO ELEMENTO CATALOGADO

NOME: Mámoa de Areal 1
CÓDIGO PBM: 2.3-003
CÓDIGO GA: GA32070005

LOCALIZACIÓN

LUGAR: Cambela
PARROQUIA: Vilarzá (Santa María)
COORDENADAS X/Y ETRS89 UTM29: 637.850 / 4.698.011
CLASIFICACIÓN DO SOLO: Rústico
CÓD. PLANO INF.: 32070_PBM_202102_AI_PINF_0189A-0302
CÓD. PLANO ORD.: 32070_PBM_202102_AI_PORD_0189A-0504
CÓDIGO SU/SNR: -

CLASIFICACIÓN, CATEGORÍA E TIPO

CLASIFICACIÓN: Elemento Catalogado
CATEGORÍA: Xacemento
TIPO: Arqueolóxico
SUBTIPO: Mámoa

DESCRICIÓN

Mámoa con volume claro que semella ter cámara. Elemento pertencente á zona de amortecemento da paisaxe cultural da Ribeira Sacra.

ESTADO DE CONSERVACIÓN

DETERMINACIÓNS PARA A SÚA CONSERVACIÓN

NIVEL DE PROTECCIÓN

Integral

ACTUACIÓNS AUTORIZABLES

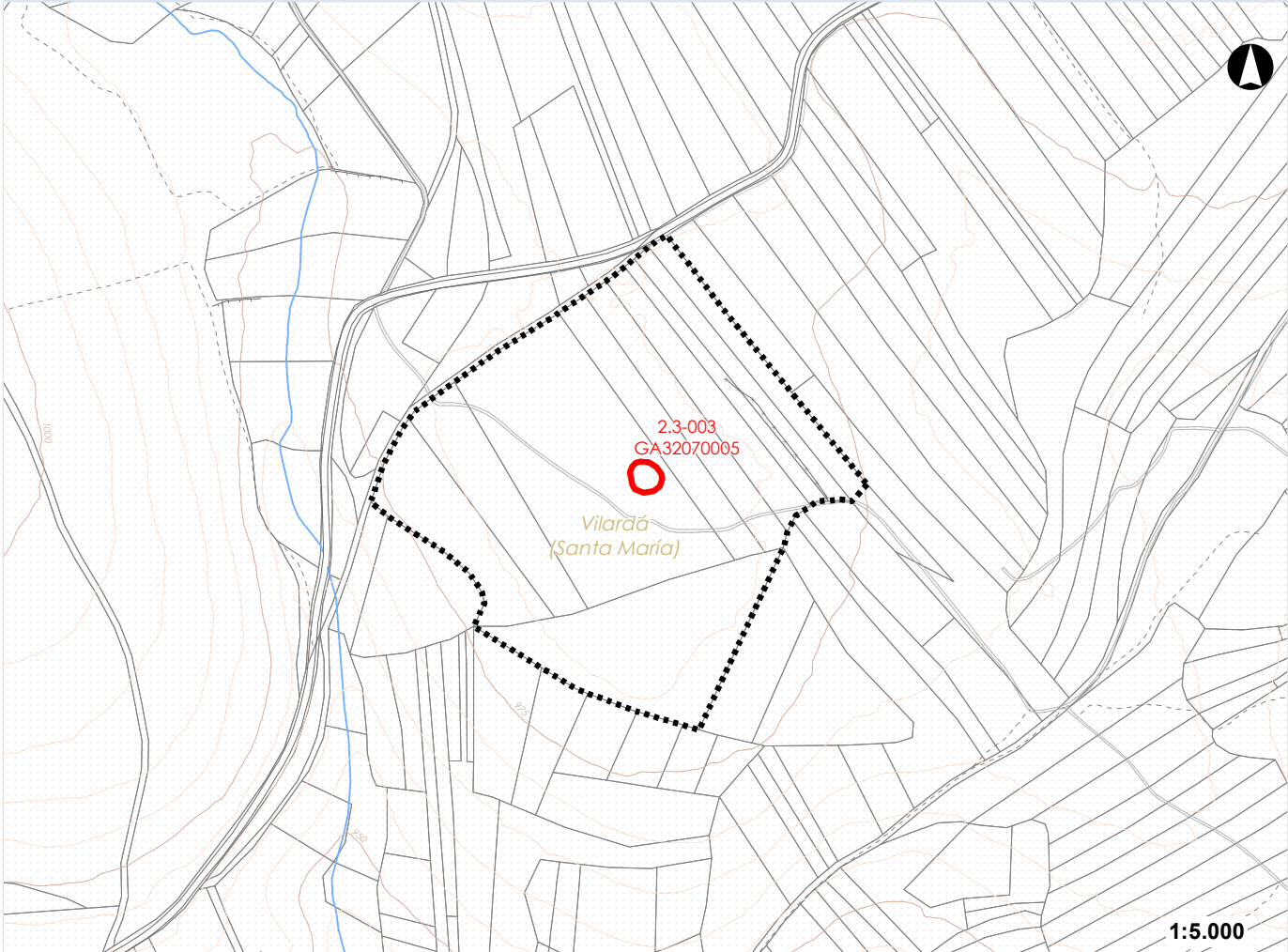
ORDENANZA DE APLICACIÓN: PBA_O10 Sólo rústico
ACTUACIÓNS AUTORIZABLES: Investigación, valoración, mantemento, conservación, consolidación, restauración, rehabilitación (a condición de que se garanta a conservación dos valores culturais protexidos, sexa en adaptacións necesarias para adecuar o uso orixinal do ben ou outro compatible cos seus valores culturais) e a reconstrución (unicamente cando se utilicen partes, elementos e materiais orixinais).
ACTUACIÓNS ADICIONAIS CORRECTORAS:

USO ACTUAL

CONTORNO DE PROTECCIÓN

Según información facilitada pola Dirección Xeral de Patrimonio Cultural.

DOCUMENTACIÓN GRÁFICA



FOTOGRAFÍAS DO ELEMENTO CATALOGADO



Vista xeral da mámoa.





DATOS IDENTIFICATIVOS DO ELEMENTO CATALOGADO

NOME: Petroglifo da Pena Raxa 1

CÓDIGO PBM: 2.4-001

CÓDIGO GA: GA32070007

LOCALIZACIÓN

LUGAR: Cerdeira

CLASIFICACIÓN DO SOLO: Rústico

PARROQUIA: Cerdeira (Santa María Madanela)

CÓD. PLANO INF.: 32070_PBM_202102_AI_PINF_0189A-0304

COORDENADAS X/Y ETRS89 UTM29: 638.746 / 4.690.609

CÓD. PLANO ORD.: 32070_PBM_202102_AI_PORD_0189A-0507

CÓDIGO SU/SNR: -

CLASIFICACIÓN, CATEGORÍA E TIPO

CLASIFICACIÓN: Elemento Catalogado

CATEGORÍA: Xacemento

TIPO: Arqueolóxico

SUBTIPO: Petroglifo

DESCRICIÓN

Penedo cunha fonda cruz e outros motivos.

ESTADO DE CONSERVACIÓN

DETERMINACIÓNS PARA A SÚA CONSERVACIÓN

NIVEL DE PROTECCIÓN

Integral

ACTUACIÓNS AUTORIZABLES

ORDENANZA DE APLICACIÓN: PBA_O10 Sólo rústico

ACTUACIÓNS AUTORIZABLES: Investigación, valoración, mantemento, conservación, consolidación, restauración, rehabilitación (a condición de que se garanta a conservación dos valores culturais protexidos, sexa en adaptacións necesarias para adecuar o uso orixinal do ben ou outro compatible cos seus valores culturais) e a reconstrución (unicamente cando se utilicen partes, elementos e materiais orixinais).

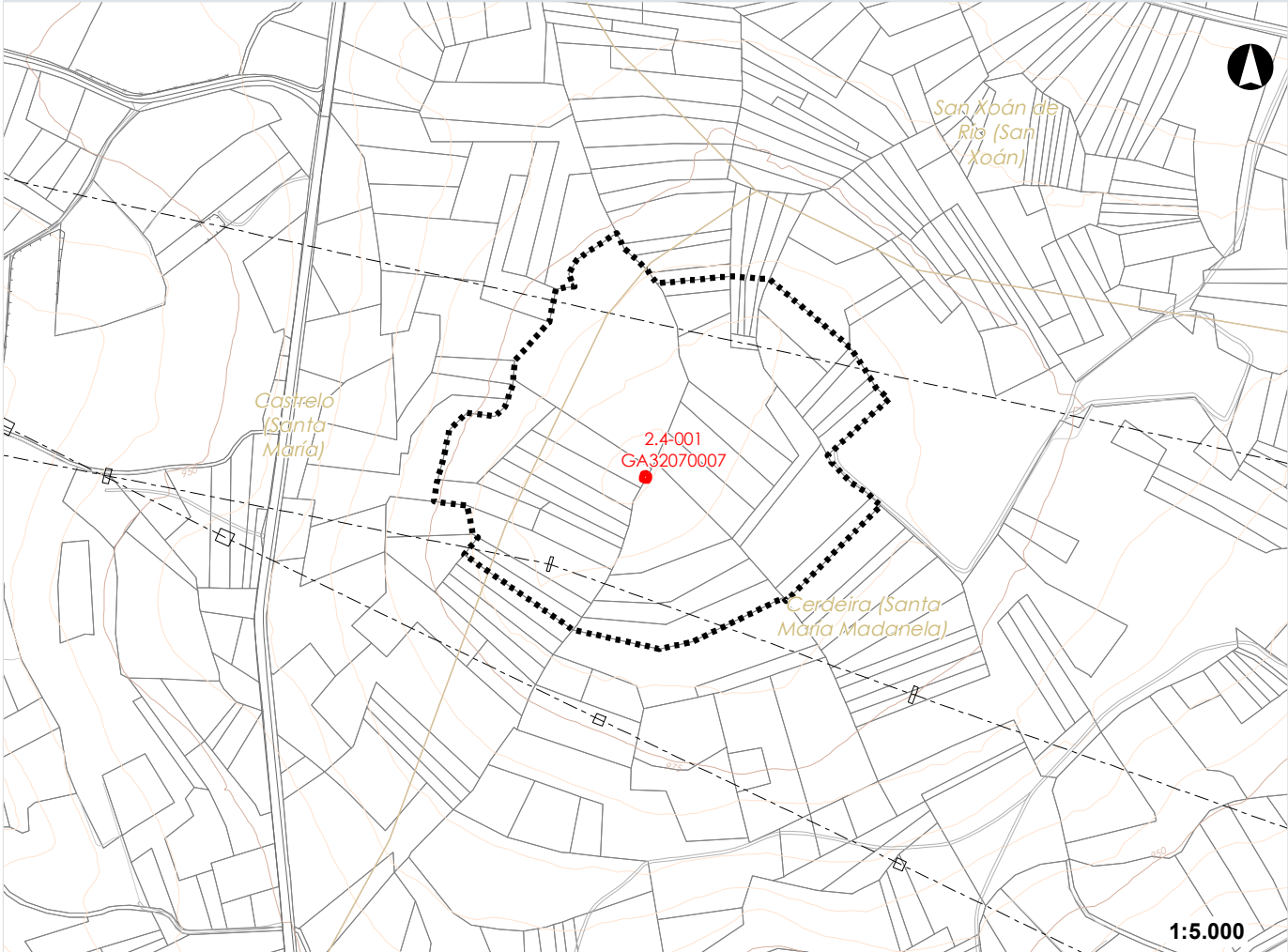
ACTUACIÓNS ADICIONAIS CORRECTORAS:

USO ACTUAL

CONTORNO DE PROTECCIÓN

Según información facilitada pola Dirección Xeral de Patrimonio Cultural.

DOCUMENTACIÓN GRÁFICA



Ben da ficha Perím. (Art e etn) Perím. (Arq e pai) Cont. (Art e etn) Cont. (Arq) Amort. (Pai)

FOTOGRAFÍAS DO ELEMENTO CATALOGADO



Ortofotografía aérea da zona onde se ubica o petroglifo.





DATOS IDENTIFICATIVOS DO ELEMENTO CATALOGADO

NOME: Igrexa das Cabanas (Parroquial de San Paio) **CÓDIGO PBM:** 3.1-001
CÓDIGO GA: -

LOCALIZACIÓN

LUGAR: A Airexa **CLASIFICACIÓN DO SOLO:** Núcleo Rural
PARROQUIA: Cabanas, As (San Paio) **CÓD. PLANO INF.:** 32070_PBM_202102_AI_PINF_0189A-0403
COORDENADAS X/Y ETRS89 UTM29: 642.373 / 4.694.601 **CÓD. PLANO ORD.:** 32070_PBM_202102_AI_PORD_0189A-0706
CÓDIGO SU/SNR: 0304

CLASIFICACIÓN, CATEGORÍA E TIPO

CLASIFICACIÓN: Elemento Catalogado
CATEGORÍA: Monumento
TIPO: Arquitectónico
SUBTIPO: Relixioso

DESCRICIÓN

Templo de planta rectangular con estrutura de perpiaño na fachada principal e de pedra do lugar de cor parda no resto do edificio. A cuberta e de lousa en plaqueta, aínda que tamén se aprecia tella cerámica no encontro coa fachada principal. Esta fachada mostra o acceso principal por unha portada con arcada de medio punto culminando cunha espadana cun balcón á altura dos dous ocos con campás e que remata cun último oco baleiro. O edificio tamén dispón de un acceso secundario na fachada sur por medio de unha porta con lintel.

ESTADO DE CONSERVACIÓN

Igrexa nun bo estado de conservación

DETERMINACIÓNS PARA A SÚA CONSERVACIÓN

Saneamento dos muros de carga. Convén a recuperación das carpinterías orixinais e substituír ou acondicionar o muro de peche, actualmente de ladrillos de formigón, con materiais adecuados.

NIVEL DE PROTECCIÓN

Integral

ACTUACIÓNS AUTORIZABLES

ORDENANZA DE APLICACIÓN: PBA_O4 Equipamentos

ACTUACIÓNS AUTORIZABLES: Investigación, valoración, mantemento, conservación, consolidación, restauración, rehabilitación (a condición de que se garanta a conservación dos valores culturais protexidos, sexa en adaptacións necesarias para adecuar o uso orixinal do ben ou outro compatible cos seus valores culturais) e a reconstrución (unicamente cando se utilicen partes, elementos e materiais orixinais).

ACTUACIÓNS ADICIONAIS CORRECTORAS:

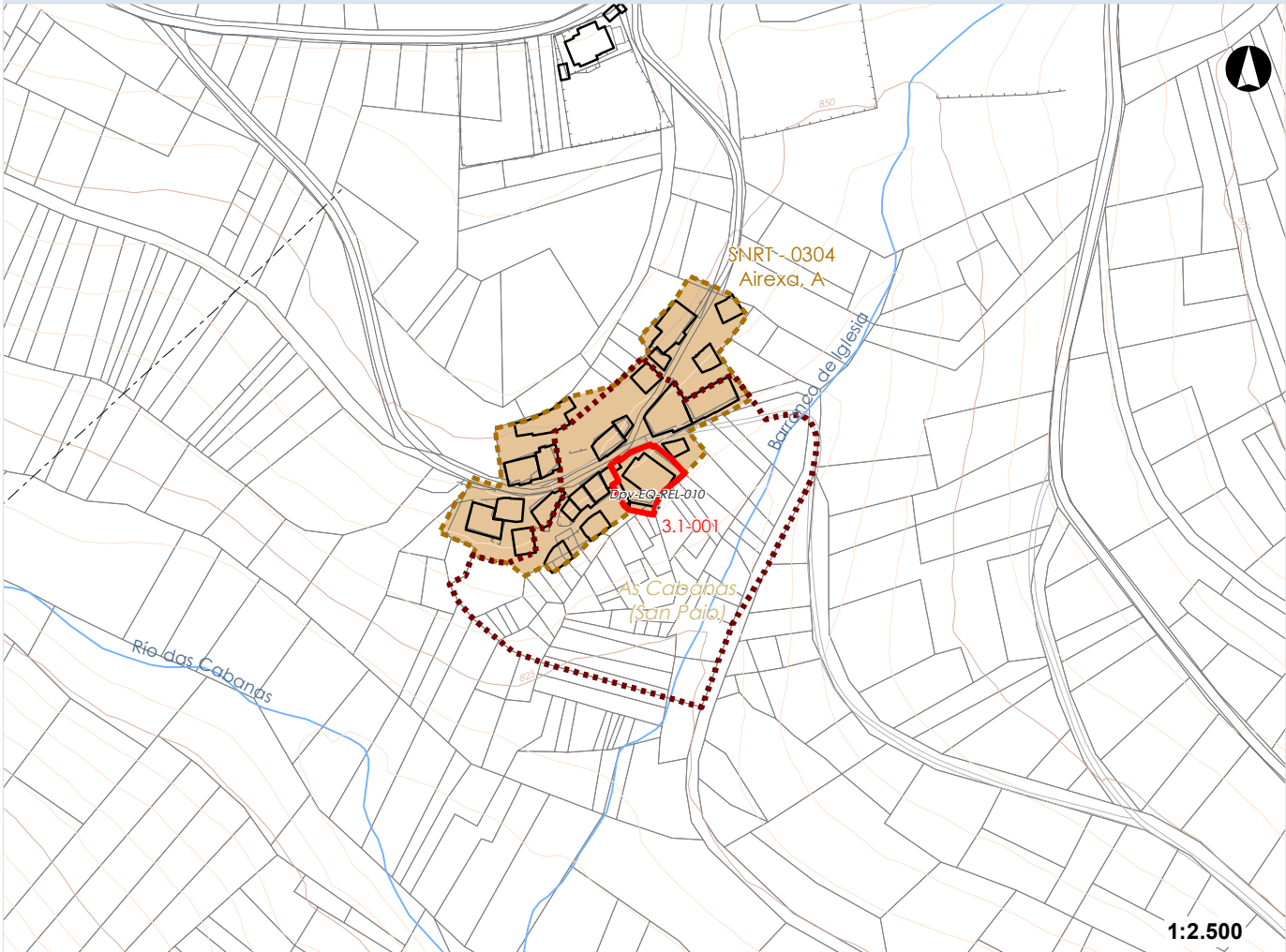
USO ACTUAL

Igrexa

CONTORNO DE PROTECCIÓN

Axustada á parcela catastral e límites físicos.

DOCUMENTACIÓN GRÁFICA



Ben da ficha Perím. (Art e etn) Perím. (Arq e pai) Cont. (Art e etn) Cont. (Arq) Amort. (Pai)

FOTOGRAFÍAS DO ELEMENTO CATALOGADO



Perspectiva da fachada principal.



Vista lateral do templo.





DATOS IDENTIFICATIVOS DO ELEMENTO CATALOGADO

NOME: Igrexa de Castrelo (Parroquial de Santa María) **CÓDIGO PBM:** 3.1-002
CÓDIGO GA: -

LOCALIZACIÓN

LUGAR: O Pereiro **CLASIFICACIÓN DO SOLO:** Rústico
PARROQUIA: Castrelo (Santa María) **CÓD. PLANO INF.:** 32070_PBM_202102_AI_PINF_0189A-0304
COORDENADAS X/Y ETRS89 UTM29: 635.988 / 4.690.986 **CÓD. PLANO ORD.:** 32070_PBM_202102_AI_PORD_0189A-0507
CÓDIGO SU/SNR: -

CLASIFICACIÓN, CATEGORÍA E TIPO

CLASIFICACIÓN: Elemento Catalogado
CATEGORÍA: Monumento
TIPO: Arquitectónico
SUBTIPO: Relixioso

DESCRICIÓN

Igrexa con planta de cruz latina con capelas nos laterais do transepto. A estrutura é de perpiaño e a cuberta de tella cerámica, lousa e uralita. Na fachada principal atópase a porta principal de entrada con lintel e, enriba dela, un elemento ornamental con portada de arcada de medio punto e unha fiestra. Por último a fachada remátase cun campanario que a súa vez culmina cunha pequena cúpula.

ESTADO DE CONSERVACIÓN

Igrexa nun bo estado de conservación

DETERMINACIÓNS PARA A SÚA CONSERVACIÓN

NIVEL DE PROTECCIÓN

Integral

ACTUACIÓNS AUTORIZABLES

ORDENANZA DE APLICACIÓN: PBA_O4 Equipamentos e PBA_O10 Solo rústico

ACTUACIÓNS AUTORIZABLES: Investigación, valoración, mantemento, conservación, consolidación, restauración, rehabilitación (a condición de que se garanta a conservación dos valores culturais protexidos, sexa en adaptacións necesarias para adecuar o uso orixinal do ben ou outro compatible cos seus valores culturais) e a reconstrución (unicamente cando se utilicen partes, elementos e materiais orixinais).

ACTUACIÓNS ADICIONAIS CORRECTORAS:

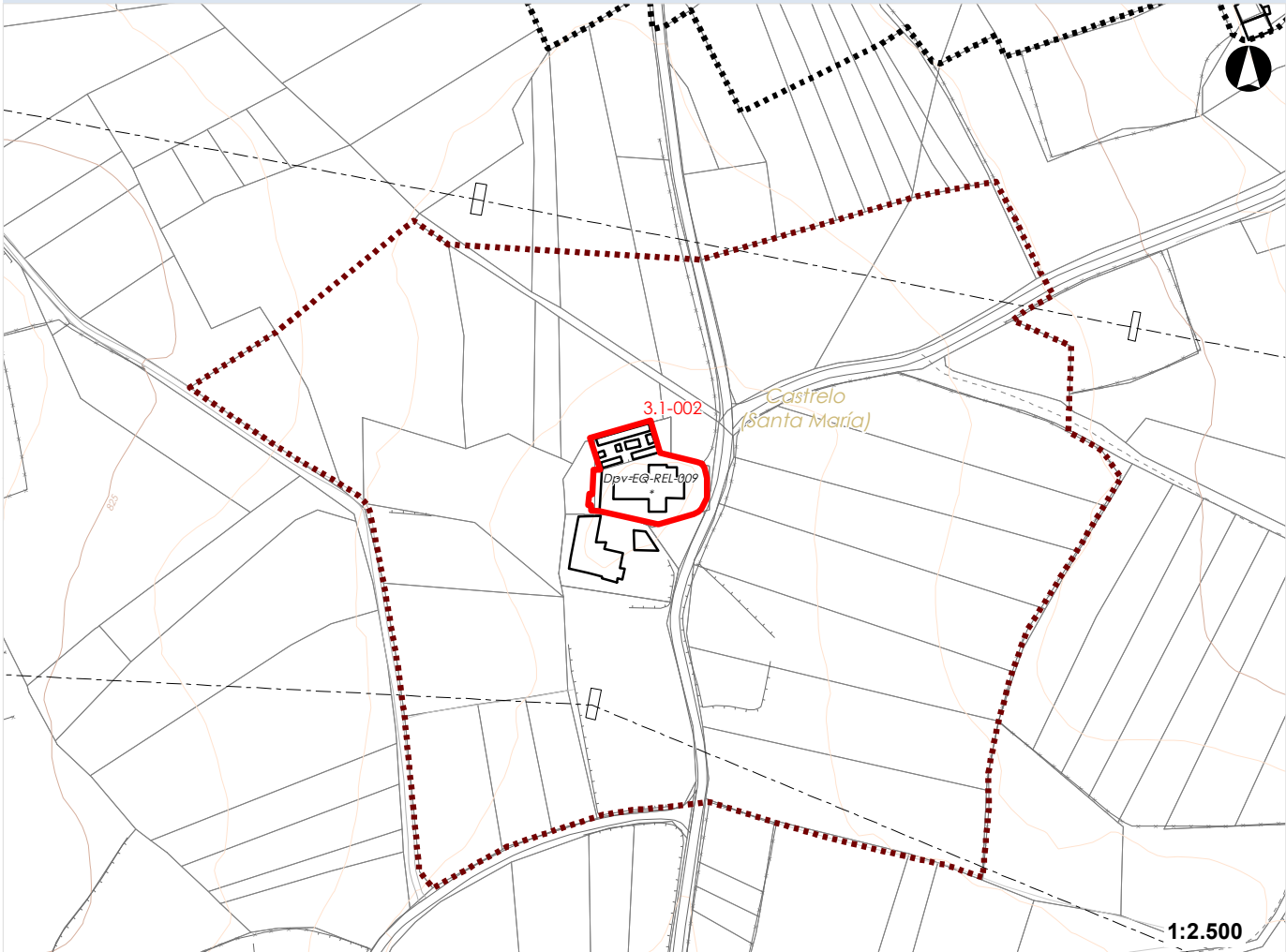
USO ACTUAL

Igrexa

CONTORNO DE PROTECCIÓN

Axustada á parcela catastral e límites físicos.

DOCUMENTACIÓN GRÁFICA



Ben da ficha Perím. (Art e etn) Perím. (Arq e pai) Cont. (Art e etn) Cont. (Arq) Amort. (Pai)

FOTOGRAFÍAS DO ELEMENTO CATALOGADO



Fachada principal do templo.



Diferentes volumes dunha das fachadas laterais.





DATOS IDENTIFICATIVOS DO ELEMENTO CATALOGADO

NOME: Igrexa de Cerdeira (Parroquial de Santa María Madanela) **CÓDIGO PBM:** 3.1-003

CÓDIGO GA: -

LOCALIZACIÓN

LUGAR: Cerdeira

CLASIFICACIÓN DO SOLO: Núcleo Rural

PARROQUIA: Cerdeira (Santa María Madanela)

CÓD. PLANO INF.: 32070_PBM_202102_AI_PINF_0189A-0304

COORDENADAS X/Y ETRS89 UTM29:
638.692 / 4.689.469

CÓD. PLANO ORD.: 32070_PBM_202102_AI_PORD_0189A-0508

CÓDIGO SU/SNR: 0502

CLASIFICACIÓN, CATEGORÍA E TIPO

CLASIFICACIÓN: Elemento Catalogado

CATEGORÍA: Monumento

TIPO: Arquitectónico

SUBTIPO: Relixioso

DESCRICIÓN

Templo con planta de cruz latina de perpiaño e cuberta de tella plana cerámica. Na fachada principal encóntrase a porta de entrada principal con arquivolta inscrita nun arco de medio punto. Esta remata nunha espadana con dous ocos con campás. Enriba deles, mais outro oco con forma de trevo de tres follas e, por último, unha cruz latina no cume. A igrexa conta co camposanto ao seu redor.

ESTADO DE CONSERVACIÓN

Igrexa nun bo estado de conservación

DETERMINACIÓNS PARA A SÚA CONSERVACIÓN

Saneamento dos muros de carga e elementos en pedra.

NIVEL DE PROTECCIÓN

Integral

ACTUACIÓNS AUTORIZABLES

ORDENANZA DE APLICACIÓN: PBA_O4 Equipamentos

ACTUACIÓNS AUTORIZABLES: Investigación, valoración, mantemento, conservación, consolidación, restauración, rehabilitación (a condición de que se garanta a conservación dos valores culturais protexidos, sexa en adaptacións necesarias para adecuar o uso orixinal do ben ou outro compatible cos seus valores culturais) e a reconstrución (unicamente cando se utilicen partes, elementos e materiais orixinais).

ACTUACIÓNS ADICIONAIS CORRECTORAS:

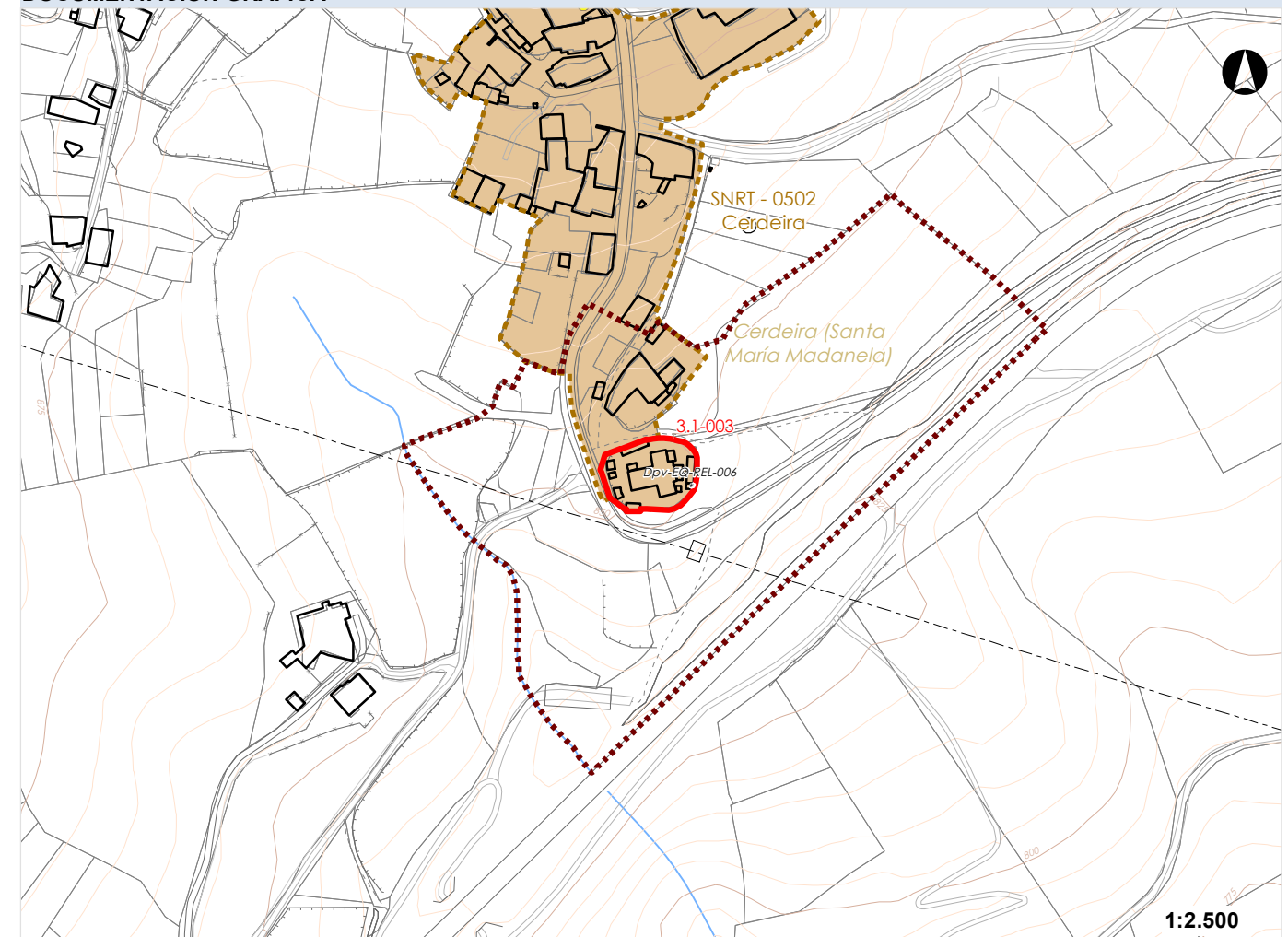
USO ACTUAL

Igrexa

CONTORNO DE PROTECCIÓN

Axustada á parcela catastral e límites físicos.

DOCUMENTACIÓN GRÁFICA



Ben da ficha Perím. (Art e etn) Perím. (Arq e pai) Cont. (Art e etn) Cont. (Arq) Amort. (Pai)

FOTOGRAFÍAS DO ELEMENTO CATALOGADO



Fachada principal do templo.



Perspectiva do templo e visualización do cemiterio anexo.





DATOS IDENTIFICATIVOS DO ELEMENTO CATALOGADO

NOME: Igrexa de Medos (Parroquial de Santa Mariña) **CÓDIGO PBM:** 3.1-004
CÓDIGO GA: -

LOCALIZACIÓN

LUGAR: Medos **CLASIFICACIÓN DO SOLO:** Rústico
PARROQUIA: Medos (Santa Mariña) **CÓD. PLANO INF.:** 32070_PBM_202102_AI_PINF_0189A-0303
COORDENADAS X/Y ETRS89 UTM29: 636.902 / 4.695.697 **CÓD. PLANO ORD.:** 32070_PBM_202102_AI_PORD_0189A-0505
CÓDIGO SU/SNR: -

CLASIFICACIÓN, CATEGORÍA E TIPO

CLASIFICACIÓN: Elemento Catalogado
CATEGORÍA: Monumento
TIPO: Arquitectónico
SUBTIPO: Relixioso

DESCRICIÓN

Templo de planta rectangular. A fachada principal é de perpiaño cunha porta encadrada nun arco de medio punto e un ollo de boi enriba dela. Esta remata cunha espadana con 2 ocos con campás e enriba mais outro oco baleiro. O resto da estrutura exterior é de cachote recuberto de cal branca. A cuberta é de lousa. No lateral dereito conta cun pendello. A igrexa conta co seu camposanto mesmo ao carón.

ESTADO DE CONSERVACIÓN

Igrexa nun bo estado de conservación

DETERMINACIÓNS PARA A SÚA CONSERVACIÓN

Saneamento dos muros de carga e elementos en pedra. Mantemento de morteiros de cemento e limpeza do entorno.

NIVEL DE PROTECCIÓN

Integral

ACTUACIÓNS AUTORIZABLES

ORDENANZA DE APLICACIÓN: PBA_O4 Equipamentos e PBA_O10 Solo rústico

ACTUACIÓNS AUTORIZABLES: Investigación, valoración, mantemento, conservación, consolidación, restauración, rehabilitación (a condición de que se garanta a conservación dos valores culturais protexidos, sexa en adaptacións necesarias para adecuar o uso orixinal do ben ou outro compatible cos seus valores culturais) e a reconstrución (unicamente cando se utilicen partes, elementos e materiais orixinais).

ACTUACIÓNS ADICIONAIS CORRECTORAS:

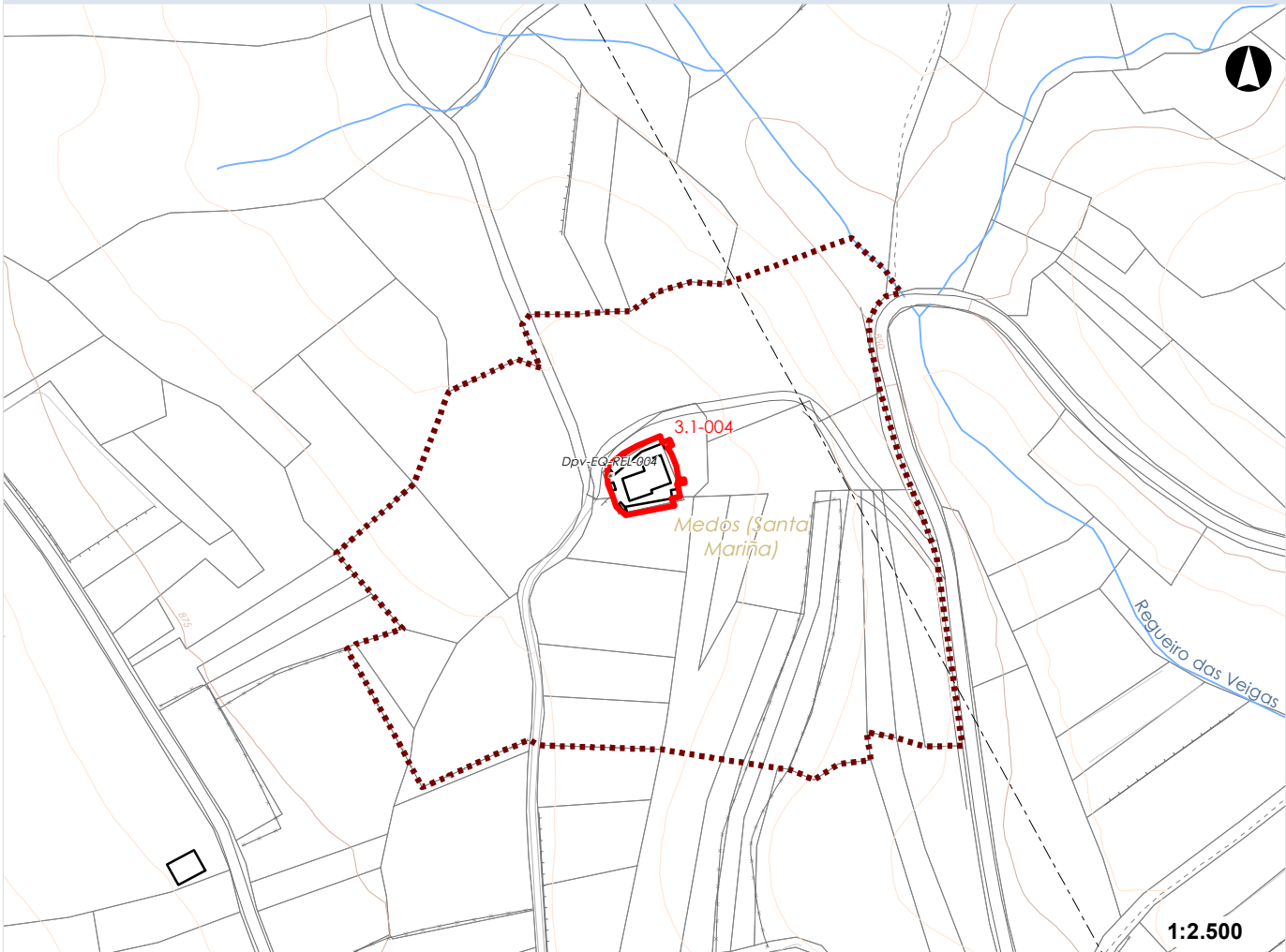
USO ACTUAL

Igrexa

CONTORNO DE PROTECCIÓN

Axustada á parcela catastral e límites físicos.

DOCUMENTACIÓN GRÁFICA



Ben da ficha Perím. (Art e etn) Perím. (Arq e pai) Cont. (Art e etn) Cont. (Arq) Amort. (Pai)

FOTOGRAFÍAS DO ELEMENTO CATALOGADO



Acceso á fachada principal da igrexa.



Perspectiva do templo e visualización do cemiterio anexo.





DATOS IDENTIFICATIVOS DO ELEMENTO CATALOGADO

NOME: Igrexa de San Silvestre de Argas (Parroquial de San Silvestre)

CÓDIGO PBM: 3.1-005

CÓDIGO GA: -

LOCALIZACIÓN

LUGAR: San Silvestre

CLASIFICACIÓN DO SOLO: Núcleo Rural

PARROQUIA: San Silvestre de Argas (San Silvestre)

CÓD. PLANO INF.: 32070_PBM_202102_AI_PINF_0189A-0303

COORDENADAS X/Y ETRS89 UTM29:
637.062 / 4.693.187

CÓD. PLANO ORD.: 32070_PBM_202102_AI_PORD_0189A-0506

CÓDIGO SU/SNR: 0202

CLASIFICACIÓN, CATEGORÍA E TIPO

CLASIFICACIÓN: Elemento Catalogado

CATEGORÍA: Monumento

TIPO: Arquitectónico

SUBTIPO: Relixioso

DESCRICIÓN

Templo de planta rectangular de perpiaño. Na fachada principal atópase a porta de acceso principal incrustada nun arco de medio punto sobre pilastras e enriba dela un ollo de boi. A fachada remata en espadana con dous ocos con campás e máis un outro oco baleiro enriba deles. A cúspide da fachada, términase cunha cruz latina ornamental metálica. A igrexa conta co seu camposanto mesmo ao carón.

ESTADO DE CONSERVACIÓN

Igrexa nun bo estado de conservación

DETERMINACIÓNS PARA A SÚA CONSERVACIÓN

Saneamento dos muros de carga e elementos en pedra. Mantemento e limpeza de carpinterías e cuberta. Limpeza do entorno.

NIVEL DE PROTECCIÓN

Integral

ACTUACIÓNS AUTORIZABLES

ORDENANZA DE APLICACIÓN: PBA_O4 Equipamentos

ACTUACIÓNS AUTORIZABLES: Investigación, valoración, mantemento, conservación, consolidación, restauración, rehabilitación (a condición de que se garanta a conservación dos valores culturais protexidos, sexa en adaptacións necesarias para adecuar o uso orixinal do ben ou outro compatible cos seus valores culturais) e a reconstrución (unicamente cando se utilicen partes, elementos e materiais orixinais).

ACTUACIÓNS ADICIONAIS CORRECTORAS:

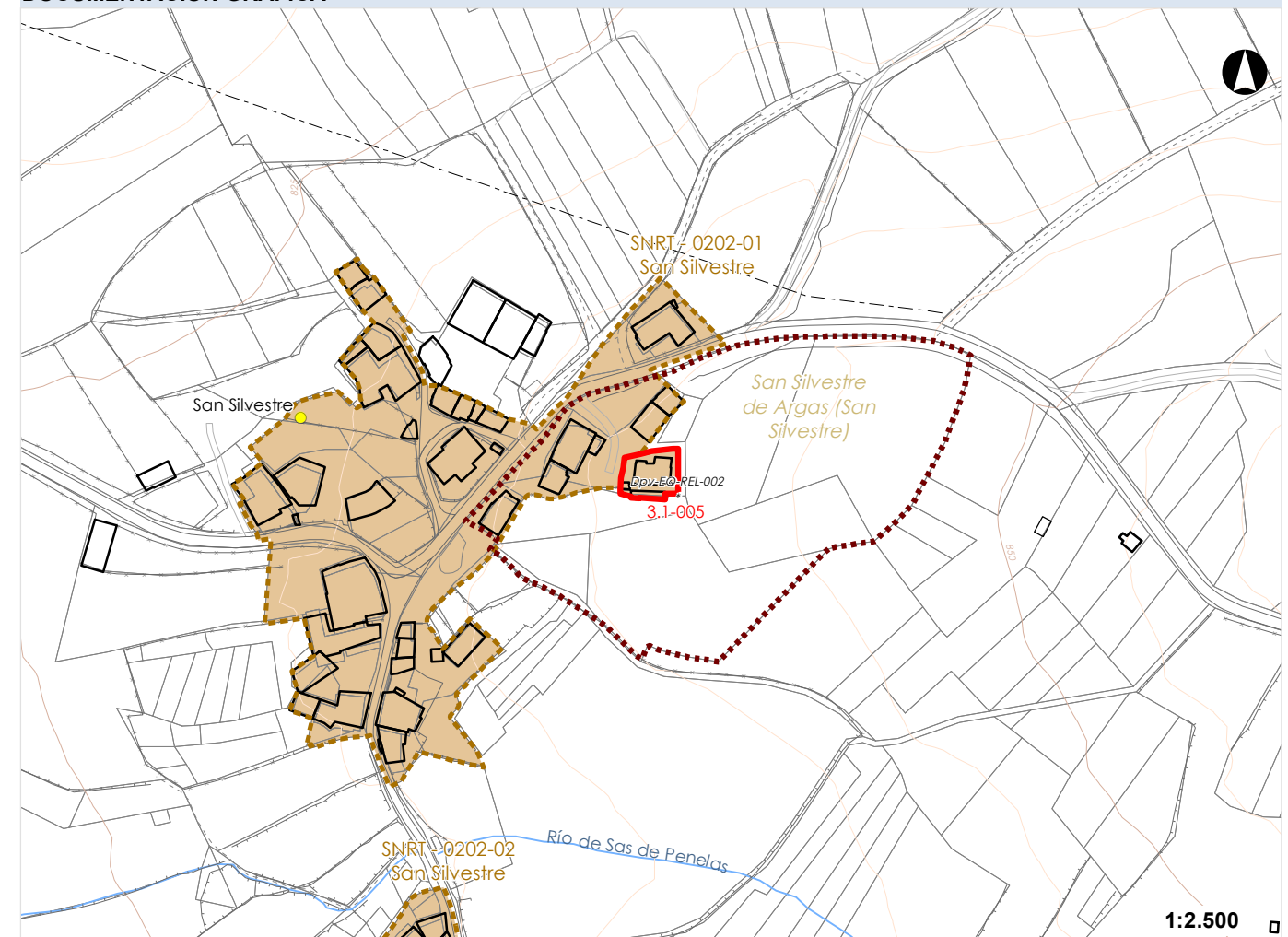
USO ACTUAL

Igrexa

CONTORNO DE PROTECCIÓN

Axustada á parcela catastral e límites físicos.

DOCUMENTACIÓN GRÁFICA



☐ Ben da ficha ☐ Perím. (Art e etn) ☐ Perím. (Arq e pai) ☐ Cont. (Art e etn) ☐ Cont. (Arq) ☐ Amort. (Pai)

FOTOGRAFÍAS DO ELEMENTO CATALOGADO



Acceso á fachada principal da igrexa.



Perspectiva do paso á escalera de acceso ao campanario.





DATOS IDENTIFICATIVOS DO ELEMENTO CATALOGADO

NOME: Igrexa do Campo (parroquial de San Xoán de Río) **CÓDIGO PBM:** 3.1-006
CÓDIGO GA: -

LOCALIZACIÓN

LUGAR: O Campo **CLASIFICACIÓN DO SOLO:** Núcleo Rural
PARROQUIA: San Xoán de Río (San Xoán) **CÓD. PLANO INF.:** 32070_PBM_202102_AI_PINF_0189A-0304
COORDENADAS X/Y ETRS89 UTM29: 640.132 / 4.692.353 **CÓD. PLANO ORD.:** 32070_PBM_202102_AI_PORD_0189A-0607
CÓDIGO SU/SNR: 0703/0704

CLASIFICACIÓN, CATEGORÍA E TIPO

CLASIFICACIÓN: Elemento Catalogado
CATEGORÍA: Monumento
TIPO: Arquitectónico
SUBTIPO: Relixioso

DESCRICIÓN

Templo de planta latina inscrita nunha planta rectangular de perpiaño cun ciborio octogonal e cunha pequena lanterna por riba. Destaca a fachada composta por a porta principal inscrita nunha dobre arcada de medio punto, unha fiestra policromada enriba, a seguir un nicho e, por último, separado por unha cornixa, un campanario que remata nunha pequena cúpula e unha cruz latina metálica na cima. A igrexa recíbese con tella cerámica curva.

ESTADO DE CONSERVACIÓN

Igrexa nun bo estado de conservación

DETERMINACIÓNS PARA A SÚA CONSERVACIÓN

Saneamento dos muros de carga e elementos en pedra.

NIVEL DE PROTECCIÓN

Integral

ACTUACIÓNS AUTORIZABLES

ORDENANZA DE APLICACIÓN: PBA_O4 Equipamentos

ACTUACIÓNS AUTORIZABLES: Investigación, valoración, mantemento, conservación, consolidación, restauración, rehabilitación (a condición de que se garanta a conservación dos valores culturais protexidos, sexa en adaptacións necesarias para adecuar o uso orixinal do ben ou outro compatible cos seus valores culturais) e a reconstrución (unicamente cando se utilicen partes, elementos e materiais orixinais).

ACTUACIÓNS ADICIONAIS CORRECTORAS:

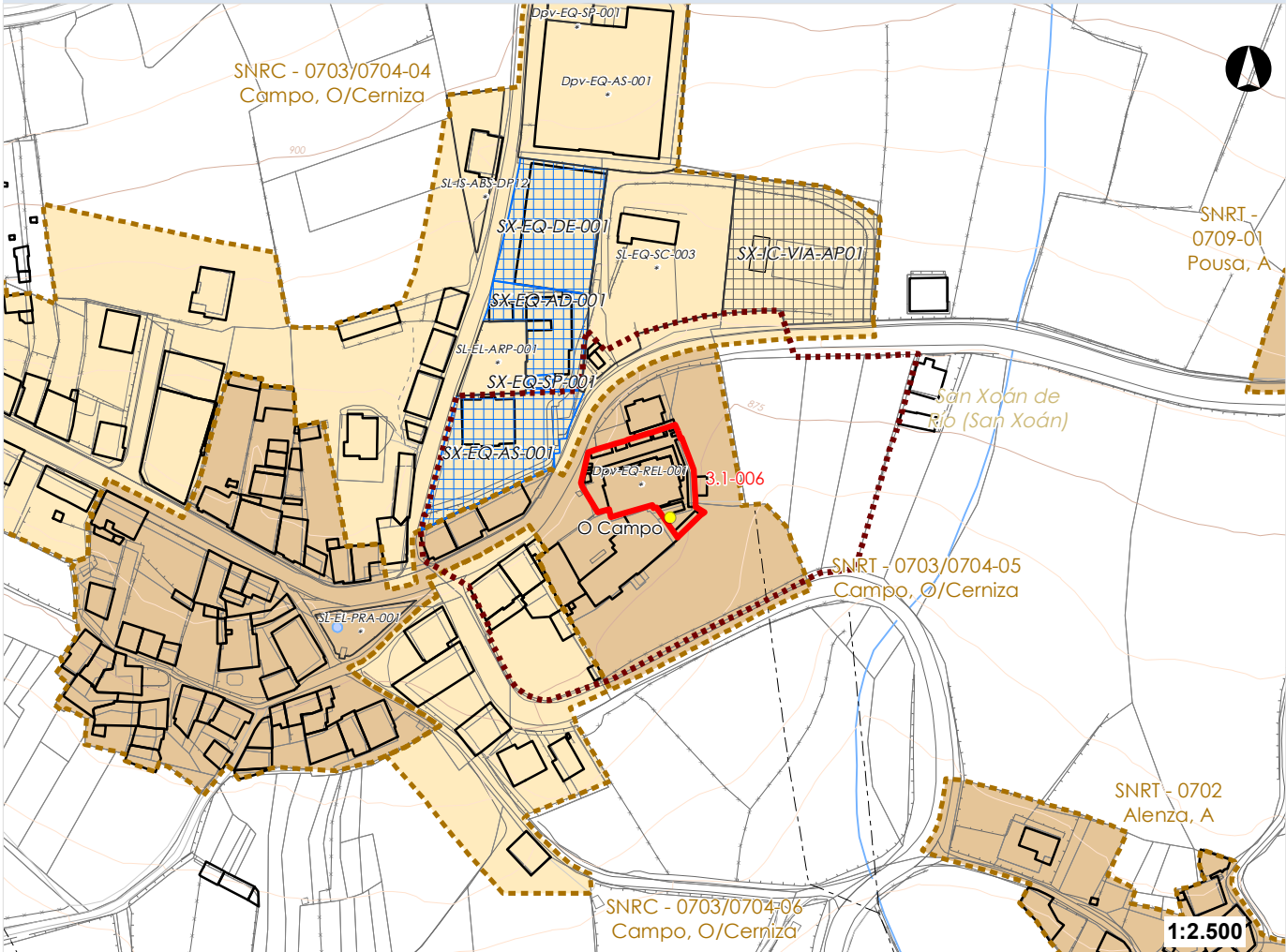
USO ACTUAL

Igrexa

CONTORNO DE PROTECCIÓN

Axustada á parcela catastral e límites físicos.

DOCUMENTACIÓN GRÁFICA



Ben da ficha Perím. (Art e etn) Perím. (Arq e pai) Cont. (Art e etn) Cont. (Arq) Amort. (Pai)

FOTOGRAFÍAS DO ELEMENTO CATALOGADO



Frontispicio do templo.



Diferentes volumes dunha fachada lateral e cemiterio anexo.





DATOS IDENTIFICATIVOS DO ELEMENTO CATALOGADO

NOME: Igrexa de San Xurxo (Parroquial de Santa María da O) **CÓDIGO PBM:** 3.1-007
CÓDIGO GA: -

LOCALIZACIÓN

LUGAR: Pacios de San Xurxo **CLASIFICACIÓN DO SOLO:** Rústico
PARROQUIA: San Xurxo (Santa María da O) **CÓD. PLANO INF.:** 32070_PBM_202102_AI_PINF_0189A-0303
COORDENADAS X/Y ETRS89 UTM29: 640.960 / 4.693.928 **CÓD. PLANO ORD.:** 32070_PBM_202102_AI_PORD_0189A-0606
CÓDIGO SU/SNR: -

CLASIFICACIÓN, CATEGORÍA E TIPO

CLASIFICACIÓN: Elemento Catalogado
CATEGORÍA: Monumento
TIPO: Arquitectónico
SUBTIPO: Relixioso

DESCRICIÓN

Templo de planta rectangular construída en perpiaño e recuberta con tella cerámica. Mantén parte da súa fachada oculta por unha construción engadida de perpiaño. O que se observa dela é a súa espadana de dous ocos con campas e, enriba destes, outro oco baleiro.

ESTADO DE CONSERVACIÓN

Igrexa nun bo estado de conservación

DETERMINACIÓNS PARA A SÚA CONSERVACIÓN

Saneamento dos muros de carga e elementos en pedra. Limpeza e acondicionamento do entorno. Procurarase a recuperación ao seu estado orixinal do espazo cuberto na fachada principal da igrexa.

NIVEL DE PROTECCIÓN

Integral

ACTUACIÓNS AUTORIZABLES

ORDENANZA DE APLICACIÓN: PBA_O4 Equipamentos e PBA_O10 Solo rústico
ACTUACIÓNS AUTORIZABLES: Investigación, valoración, mantemento, conservación, consolidación, restauración, rehabilitación (a condición de que se garanta a conservación dos valores culturais protexidos, sexa en adaptacións necesarias para adecuar o uso orixinal do ben ou outro compatible cos seus valores culturais) e a reconstrución (unicamente cando se utilicen partes, elementos e materiais orixinais).

ACTUACIÓNS ADICIONAIS CORRECTORAS:

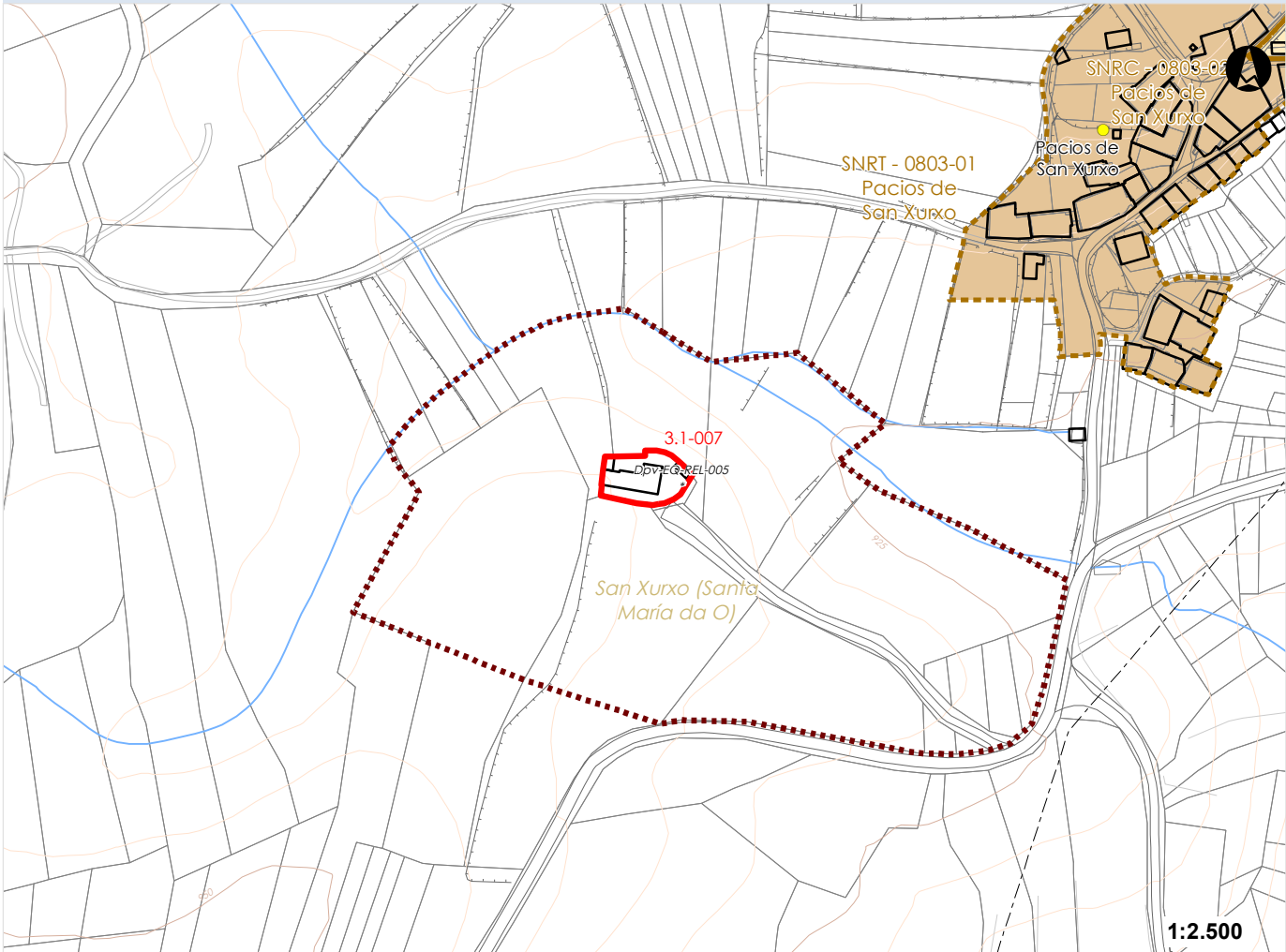
USO ACTUAL

Igrexa

CONTORNO DE PROTECCIÓN

Axustada á parcela catastral e límites físicos.

DOCUMENTACIÓN GRÁFICA



Ben da ficha Perím. (Art e etn) Perím. (Arq e pai) Cont. (Art e etn) Cont. (Arq) Amort. (Pai)

FOTOGRAFÍAS DO ELEMENTO CATALOGADO



Fachada principal oculta por construción engandida.



Perspectiva dunha de súas fachadas laterais e posterior.





DATOS IDENTIFICATIVOS DO ELEMENTO CATALOGADO

NOME: Igrexa de Seoane de Argas (Parroquial de San Xoán) **CÓDIGO PBM:** 3.1-008
CÓDIGO GA: -

LOCALIZACIÓN

LUGAR: Seoane **CLASIFICACIÓN DO SOLO:** Núcleo Rural
PARROQUIA: Seoane de Argas (San Xoán) **CÓD. PLANO INF.:** 32070_PBM_202102_AI_PINF_0189A-0303
COORDENADAS X/Y ETRS89 UTM29: 638.158 / 4.694.232 **CÓD. PLANO ORD.:** 32070_PBM_202102_AI_PORD_0189A-0506
CÓDIGO SU/SNR: 0107

CLASIFICACIÓN, CATEGORÍA E TIPO

CLASIFICACIÓN: Elemento Catalogado
CATEGORÍA: Monumento
TIPO: Arquitectónico
SUBTIPO: Relixioso

DESCRICIÓN

Templo de perpiaño e planta rectangular e unha capela engadida no seu lado sur. A fachada conta coa porta principal de entrada baixo un arco de medio punto sobre pilastras. Enriba posúe unha pequena fiestra inscrita noutro arco de medio punto. Tras unha cornixa álzase unha espadana de tres ocos, os dous da base con campás e o arranque de esta conta cun brasón. A capela mostra un nicho labrado sobresaíndo cara arriba da cuberta e de forma illada toda a peza ornamental na mesma liña vertical da súa propia porta de acceso.

ESTADO DE CONSERVACIÓN

Igrexa nun bo estado de conservación

DETERMINACIÓNS PARA A SÚA CONSERVACIÓN

Saneamento dos muros de carga. Limpeza e mantemento da cuberta. Eliminación dos canlóns de PVC.

NIVEL DE PROTECCIÓN

Integral

ACTUACIÓNS AUTORIZABLES

ORDENANZA DE APLICACIÓN: PBA_O4 Equipamentos

ACTUACIÓNS AUTORIZABLES: Investigación, valoración, mantemento, conservación, consolidación, restauración, rehabilitación (a condición de que se garanta a conservación dos valores culturais protexidos, sexa en adaptacións necesarias para adecuar o uso orixinal do ben ou outro compatible cos seus valores culturais) e a reconstrución (unicamente cando se utilicen partes, elementos e materiais orixinais).

ACTUACIÓNS ADICIONAIS CORRECTORAS:

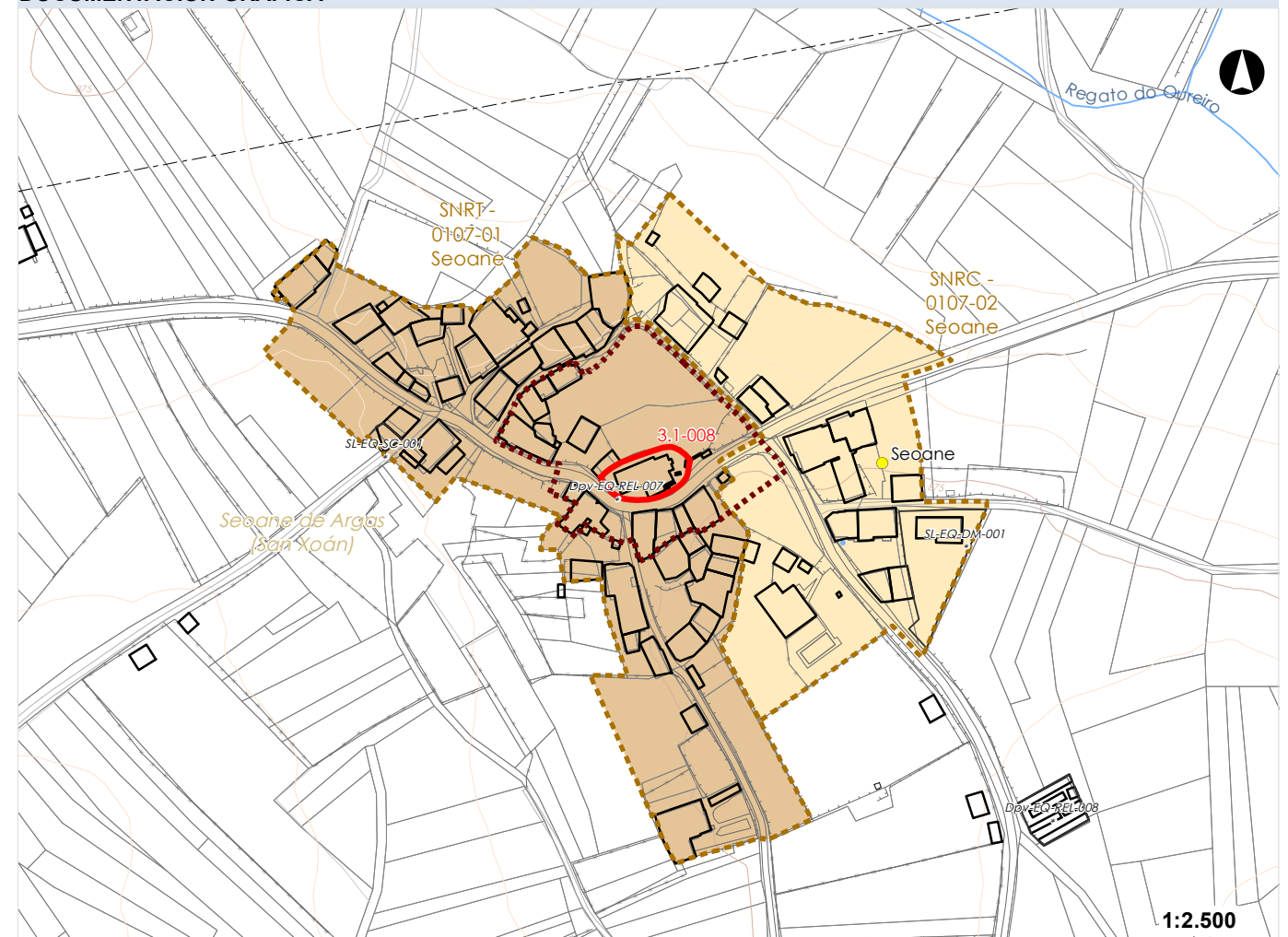
USO ACTUAL

Igrexa

CONTORNO DE PROTECCIÓN

Axustada á parcela catastral e límites físicos.

DOCUMENTACIÓN GRÁFICA



Ben da ficha Perím. (Art e etn) Perím. (Arq e pai) Cont. (Art e etn) Cont. (Arq) Amort. (Pai)

FOTOGRAFÍAS DO ELEMENTO CATALOGADO



Frontispicio e acceso á igrexa.



Perspectiva do templo.





DATOS IDENTIFICATIVOS DO ELEMENTO CATALOGADO

NOME: Igrexa de Vilardá (Parroquial de Santa María)
CÓDIGO PBM: 3.1-009
CÓDIGO GA: -

LOCALIZACIÓN

LUGAR: Vilardá
PARROQUIA: Vilardá (Santa María)
COORDENADAS X/Y ETRS89 UTM29: 635.928 / 4.696.855
CLASIFICACIÓN DO SOLO: Núcleo Rural
CÓD. PLANO INF.: 32070_PBM_202102_AI_PINF_0189A-0303
CÓD. PLANO ORD.: 32070_PBM_202102_AI_PORD_0189A-0505
CÓDIGO SU/SNR: 0906

CLASIFICACIÓN, CATEGORÍA E TIPO

CLASIFICACIÓN: Elemento Catalogado
CATEGORÍA: Monumento
TIPO: Arquitectónico
SUBTIPO: Relixioso

DESCRICIÓN

Templo de planta rectangular e sancristía engadida no seu lado norte. Está construída de perpiaño e de cachote e revestimento en cal branca no presbiterio, o cal chama a atención por mostrar unha altura maior a do resto do edificio. A cuberta actualmente é de lousa e uralita. Destaca a fachada mostrando a porta principal de acceso incrustada nun arco de medio punto, unha pequena fiestra estreita enriba e, para rematar, unha espadana de tres ocos con cadansúa campá nos dous da base. Á dita fachada recentemente fôiselle engadido un pequeno vestíbulo de madeira. Elemento pertencente á zona de amortecemento da paisaxe cultural da Ribeira Sacra.

ESTADO DE CONSERVACIÓN

Igrexa nun bo estado de conservación

DETERMINACIÓNS PARA A SÚA CONSERVACIÓN

Saneamento dos muros de carga e elementos en pedra. Eliminación de marquesiñas.

NIVEL DE PROTECCIÓN

Integral

ACTUACIÓNS AUTORIZABLES

ORDENANZA DE APLICACIÓN: PBA_O4 Equipamentos

ACTUACIÓNS AUTORIZABLES: Investigación, valoración, mantemento, conservación, consolidación, restauración, rehabilitación (a condición de que se garanta a conservación dos valores culturais protexidos, sexa en adaptacións necesarias para adecuar o uso orixinal do ben ou outro compatible cos seus valores culturais) e a reconstrución (unicamente cando se utilicen partes, elementos e materiais orixinais).

ACTUACIÓNS ADICIONAIS CORRECTORAS:

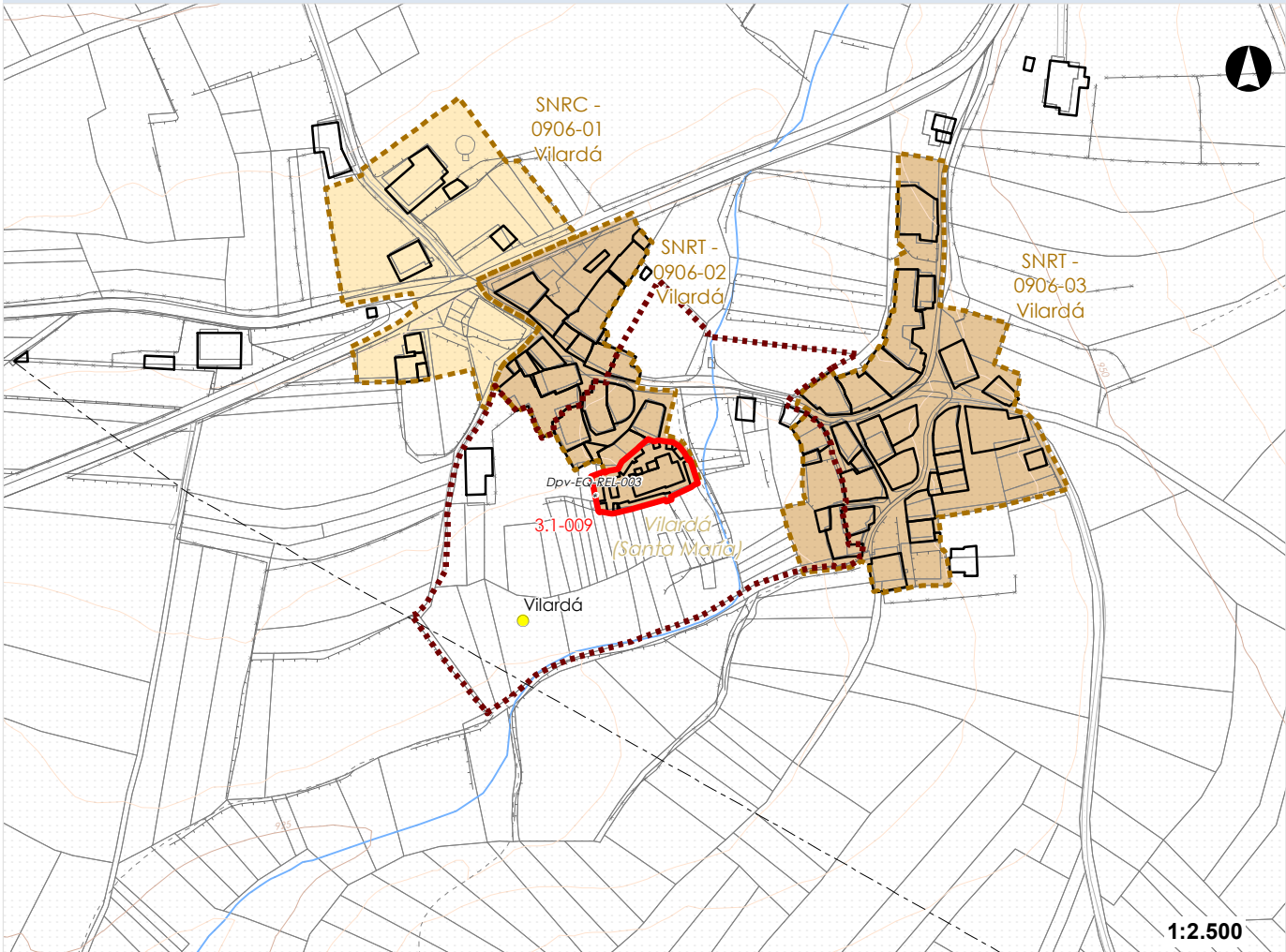
USO ACTUAL

Igrexa

CONTORNO DE PROTECCIÓN

Axustada á parcela catastral e límites físicos.

DOCUMENTACIÓN GRÁFICA



Ben da ficha Perím. (Art e etn) Perím. (Arq e pai) Cont. (Art e etn) Cont. (Arq) Amort. (Pai)

FOTOGRAFÍAS DO ELEMENTO CATALOGADO



Frontispicio da igrexa.



Perspectiva da fachada posterior do templo e cemiterio anexo.





DATOS IDENTIFICATIVOS DO ELEMENTO CATALOGADO

NOME: Capela de Santiago do Monte en Cima da Vila **CÓDIGO PBM:** 3.1-010
CÓDIGO GA: -

LOCALIZACIÓN

LUGAR: Cima de Vila **CLASIFICACIÓN DO SOLO:** Rústico
PARROQUIA: Castrelo (Santa María) **CÓD. PLANO INF.:** 32070_PBM_202102_AI_PINF_0189A-0304
COORDENADAS X/Y ETRS89 UTM29: 637.432 / 4.691.596 **CÓD. PLANO ORD.:** 32070_PBM_202102_AI_PORD_0189A-0507
CÓDIGO SU/SNR: -

CLASIFICACIÓN, CATEGORÍA E TIPO

CLASIFICACIÓN: Elemento Catalogado
CATEGORÍA: Monumento
TIPO: Arquitectónico
SUBTIPO: Relixioso

DESCRIPCIÓN

Templo de pequenas dimensións con planta rectangular e estrutura de muros de cachotería. Na fachada principal atópase dúas fiestras e o acceso ao interior do edificio por medio dunha porta de dobre folla con lintel. A cuberta, como resultado dunha restauración recente que ten pouco en conta as características orixinarias da capela, sobresaí da fachada principal creando un pequeno nártice apoiado en dous pilares de pequena sección.

ESTADO DE CONSERVACIÓN

Capela nun bo estado de conservación

DETERMINACIÓNS PARA A SÚA CONSERVACIÓN

Limpeza e acondicionamento do entorno. Limpeza de muros de carga e cuberta.

NIVEL DE PROTECCIÓN

Integral

ACTUACIÓNS AUTORIZABLES

ORDENANZA DE APLICACIÓN: PBA_O4 Equipamentos e PBA_O10 Solo rústico

ACTUACIÓNS AUTORIZABLES: Investigación, valoración, mantemento, conservación, consolidación, restauración, rehabilitación (a condición de que se garanta a conservación dos valores culturais protexidos, sexa en adaptacións necesarias para adecuar o uso orixinal do ben ou outro compatible cos seus valores culturais) e a reconstrución (unicamente cando se utilicen partes, elementos e materiais orixinais).

ACTUACIÓNS ADICIONAIS CORRECTORAS:

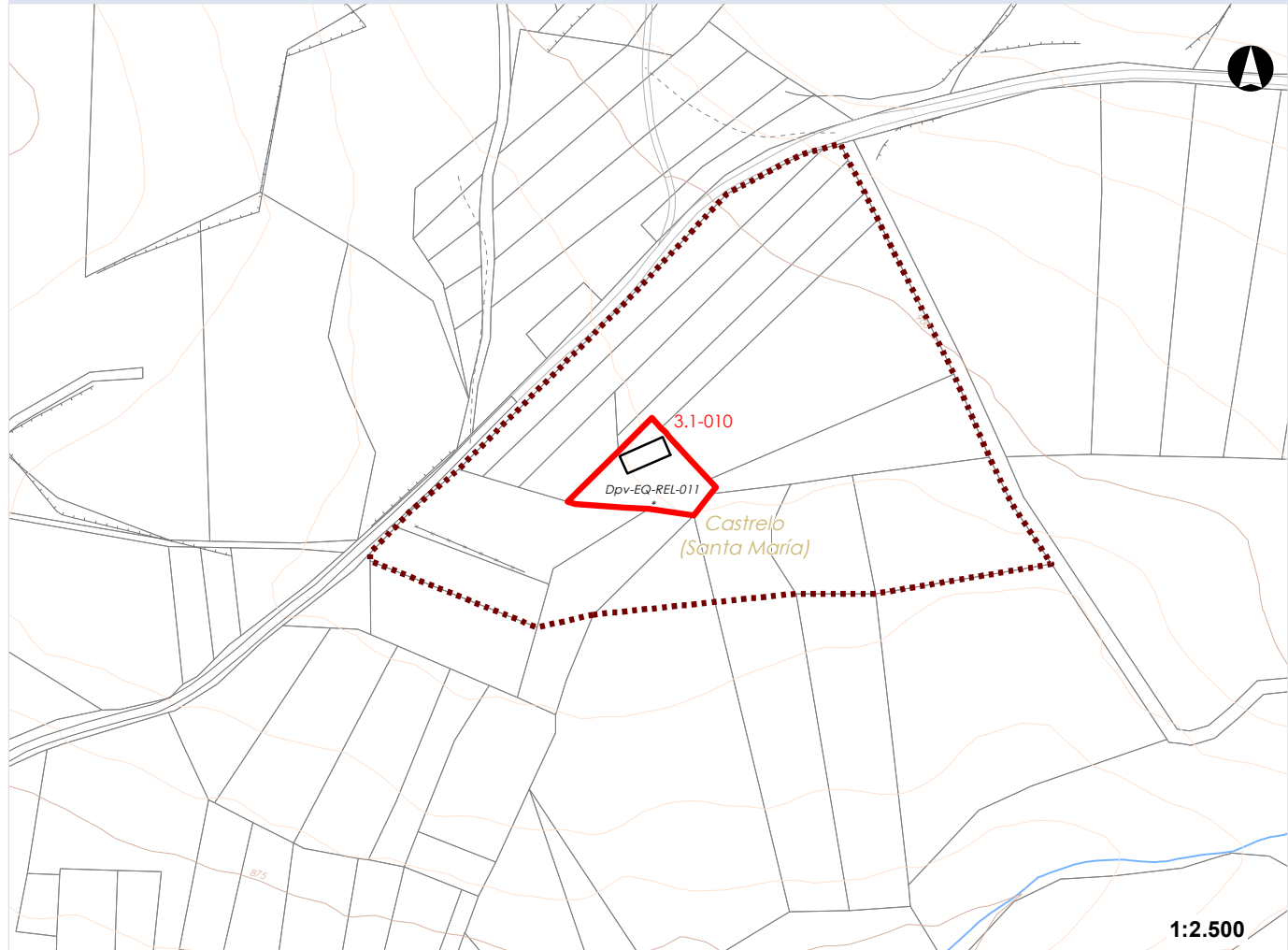
USO ACTUAL

Capela

CONTORNO DE PROTECCIÓN

Axustada á parcela catastral e límites físicos.

DOCUMENTACIÓN GRÁFICA



Ben da ficha Perím. (Art e etn) Perím. (Arq e pai) Cont. (Art e etn) Cont. (Arq) Amort. (Pai)

FOTOGRAFÍAS DO ELEMENTO CATALOGADO



Perspectiva da capela.



Fachada principal.





DATOS IDENTIFICATIVOS DO ELEMENTO CATALOGADO

NOME: Capela de San Antonio de Domecelle CÓDIGO PBM: 3.1-011
CÓDIGO GA: -

LOCALIZACIÓN

LUGAR: Domecelle CLASIFICACIÓN DO SOLO: Rústico
PARROQUIA: San Xoán de Río (San Xoán) Cód. PLANO INF.: 32070_PBM_202102_AI_PINF_0189A-0304
COORDENADAS X/Y ETRS89 UTM29: 640.486 / 4.691.645 Cód. PLANO ORD.: 32070_PBM_202102_AI_PORD_0189A-0607
CÓDIGO SU/SNR: -

CLASIFICACIÓN, CATEGORÍA E TIPO

CLASIFICACIÓN: Elemento Catalogado
CATEGORÍA: Monumento
TIPO: Arquitectónico
SUBTIPO: Relixioso

DESCRICIÓN

Templo de perpiaño con planta en forma de ele. Conta cun campanil dun só oco. A cuberta é de tella cerámica curva, uralita e plaqueta de lousa. <Null>

ESTADO DE CONSERVACIÓN

Capela nun bo estado de conservación

DETERMINACIÓNS PARA A SÚA CONSERVACIÓN

NIVEL DE PROTECCIÓN

Integral

ACTUACIÓNS AUTORIZABLES

ORDENANZA DE APLICACIÓN: PBA_O4 Equipamentos e PBA_O10 Solo rústico

ACTUACIÓNS AUTORIZABLES: Investigación, valoración, mantemento, conservación, consolidación, restauración, rehabilitación (a condición de que se garanta a conservación dos valores culturais protexidos, sexa en adaptacións necesarias para adecuar o uso orixinal do ben ou outro compatible cos seus valores culturais) e a reconstrución (unicamente cando se utilicen partes, elementos e materiais orixinais).

ACTUACIÓNS ADICIONAIS CORRECTORAS:

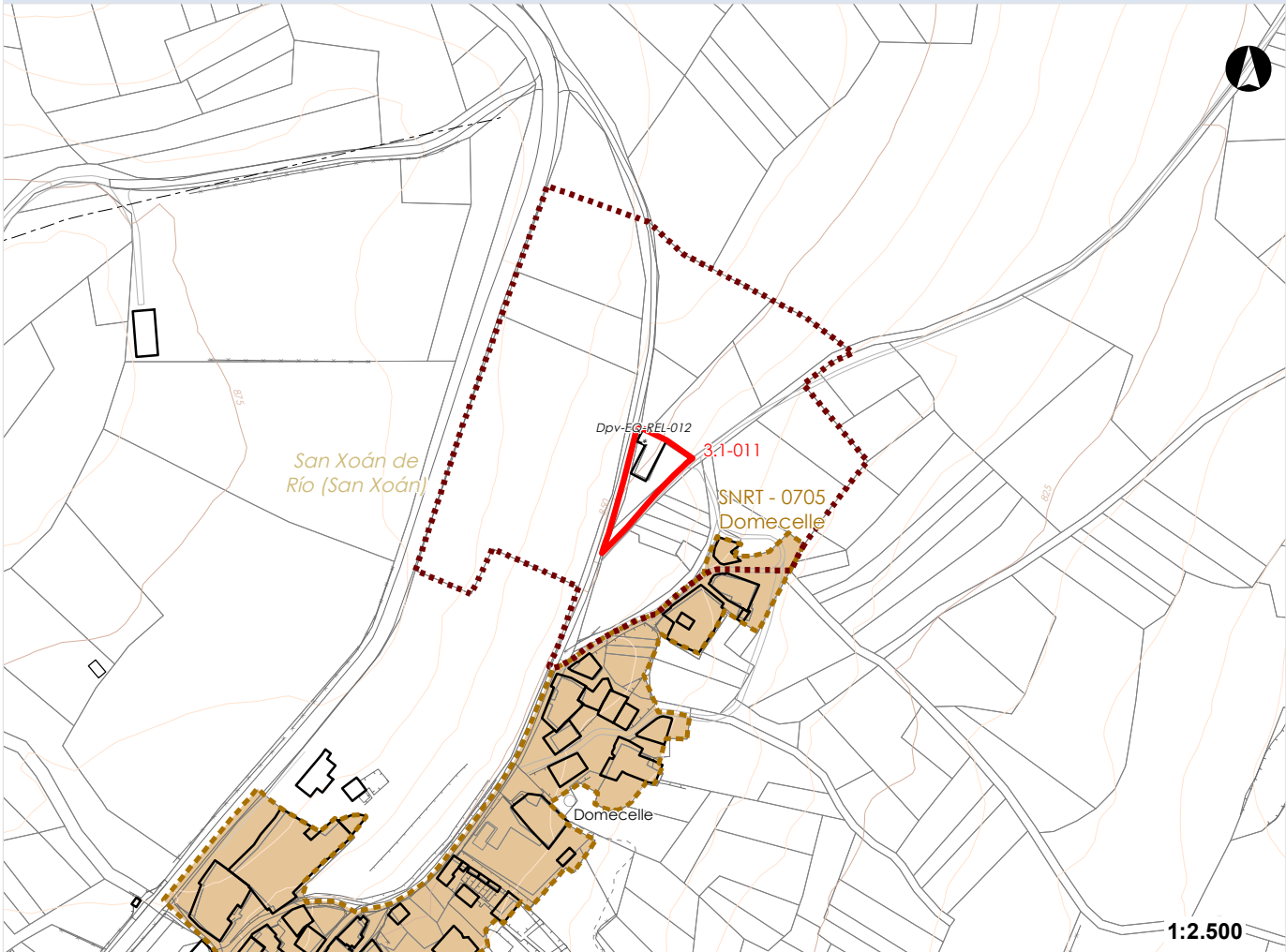
USO ACTUAL

Capela

CONTORNO DE PROTECCIÓN

Axustada á parcela catastral e límites físicos.

DOCUMENTACIÓN GRÁFICA



Ben da ficha Perím. (Art e etn) Perím. (Arq e pai) Cont. (Art e etn) Cont. (Arq) Amort. (Pai)

FOTOGRAFÍAS DO ELEMENTO CATALOGADO



Fachada principal da capela.



Perspectiva da fachada posterior, coa implantación en desnivel.





DATOS IDENTIFICATIVOS DO ELEMENTO CATALOGADO

NOME: Capela de Santiago de Mouruás

CÓDIGO PBM: 3.1-012

CÓDIGO GA: -

LOCALIZACIÓN

LUGAR: Mouruás

CLASIFICACIÓN DO SOLO: Núcleo Rural

PARROQUIA: San Xoán de Río (San Xoán)

CÓD. PLANO INF.: 32070_PBM_202102_AI_PINF_0189A-0304

COORDENADAS X/Y ETRS89 UTM29: 640.297 / 4.690.652

CÓD. PLANO ORD.: 32070_PBM_202102_AI_PORD_0189A-0607

CÓDIGO SU/SNR: 0707

CLASIFICACIÓN, CATEGORÍA E TIPO

CLASIFICACIÓN: Elemento Catalogado

CATEGORÍA: Monumento

TIPO: Arquitectónico

SUBTIPO: Relixioso

DESCRICIÓN

Templo de pequenas dimensións de perpiaño e planta rectangular. Na fachada principal conta cunha porta con lintel e un ollo de boi enriba, rematando cun campanario e un oco enriba xunto cunha cruz latina metálica na cima.

ESTADO DE CONSERVACIÓN

Capela nun bo estado de conservación

DETERMINACIÓNS PARA A SÚA CONSERVACIÓN

NIVEL DE PROTECCIÓN

Integral

ACTUACIÓNS AUTORIZABLES

ORDENANZA DE APLICACIÓN: PBA_O4 Equipamentos

ACTUACIÓNS AUTORIZABLES: Investigación, valoración, mantemento, conservación, consolidación, restauración, rehabilitación (a condición de que se garanta a conservación dos valores culturais protexidos, sexa en adaptacións necesarias para adecuar o uso orixinal do ben ou outro compatible cos seus valores culturais) e a reconstrución (unicamente cando se utilicen partes, elementos e materiais orixinais).

ACTUACIÓNS ADICIONAIS CORRECTORAS:

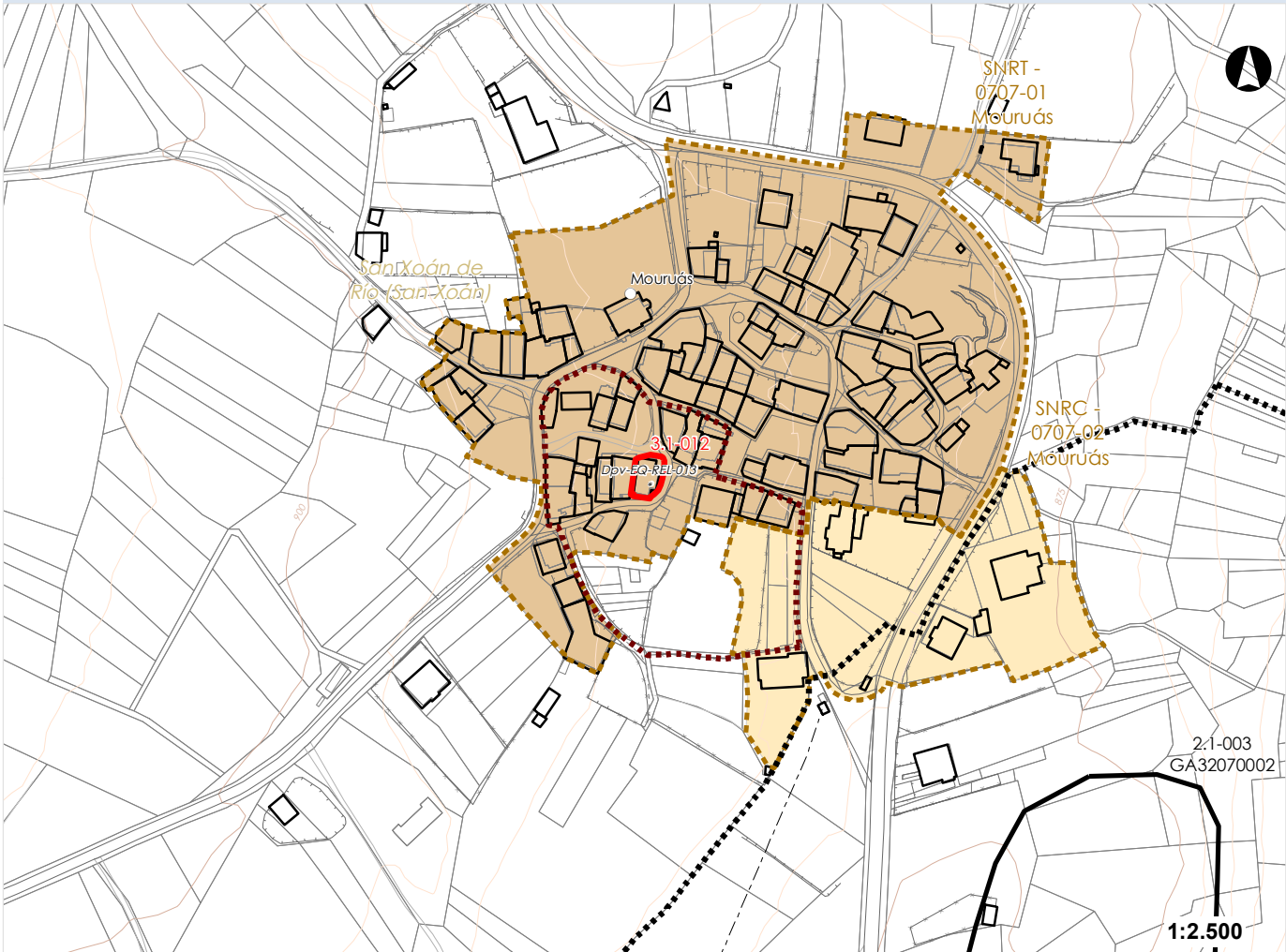
USO ACTUAL

Capela

CONTORNO DE PROTECCIÓN

Axustada á parcela catastral e límites físicos.

DOCUMENTACIÓN GRÁFICA



Ben da ficha Perím. (Art e etn) Perím. (Arq e pai) Cont. (Art e etn) Cont. (Arq) Amort. (Pai)

FOTOGRAFÍAS DO ELEMENTO CATALOGADO



Frontispicio da capela.



Perspectiva da fachada lateral.





DATOS IDENTIFICATIVOS DO ELEMENTO CATALOGADO

NOME: Capela de San Miguel
CÓDIGO PBM: 3.1-013
CÓDIGO GA: -

LOCALIZACIÓN

LUGAR: San Miguel
PARROQUIA: San Xoán de Río (San Xoán)
COORDENADAS X/Y ETRS89 UTM29: 641.352 / 4.693.286
CLASIFICACIÓN DO SOLO: Rústico
CÓD. PLANO INF.: 32070_PBM_202102_AI_PINF_0189A-0303
CÓD. PLANO ORD.: 32070_PBM_202102_AI_PORD_0189A-0606
CÓDIGO SU/SNR: -

CLASIFICACIÓN, CATEGORÍA E TIPO

CLASIFICACIÓN: Elemento Catalogado
CATEGORÍA: Monumento
TIPO: Arquitectónico
SUBTIPO: Religioso

DESCRICIÓN

Templo pequeno de planta cadrada construída en perpiaño na fachada e cachotería no resto. É recuberta con lousa sobre unha estrutura de madeira e o acceso é por medio dunha porta inscrita nun arco de medio punto.

ESTADO DE CONSERVACIÓN

Capela nun bo estado de conservación

DETERMINACIÓNS PARA A SÚA CONSERVACIÓN

Saneamento e mantemento dos muros de carga e cuberta. Limpeza e acondicionamento do entorno. Restauración da configuración orixinal do acceso á capela a través do arco de medio punto e uso de materiais adecuados.

NIVEL DE PROTECCIÓN

Integral

ACTUACIÓNS AUTORIZABLES

ORDENANZA DE APLICACIÓN: PBA_O4 Equipamentos e PBA_O10 Solo rústico

ACTUACIÓNS AUTORIZABLES: Investigación, valoración, mantemento, conservación, consolidación, restauración, rehabilitación (a condición de que se garanta a conservación dos valores culturais protexidos, sexa en adaptacións necesarias para adecuar o uso orixinal do ben ou outro compatible cos seus valores culturais) e a reconstrución (unicamente cando se utilicen partes, elementos e materiais orixinais).

ACTUACIÓNS ADICIONAIS CORRECTORAS:

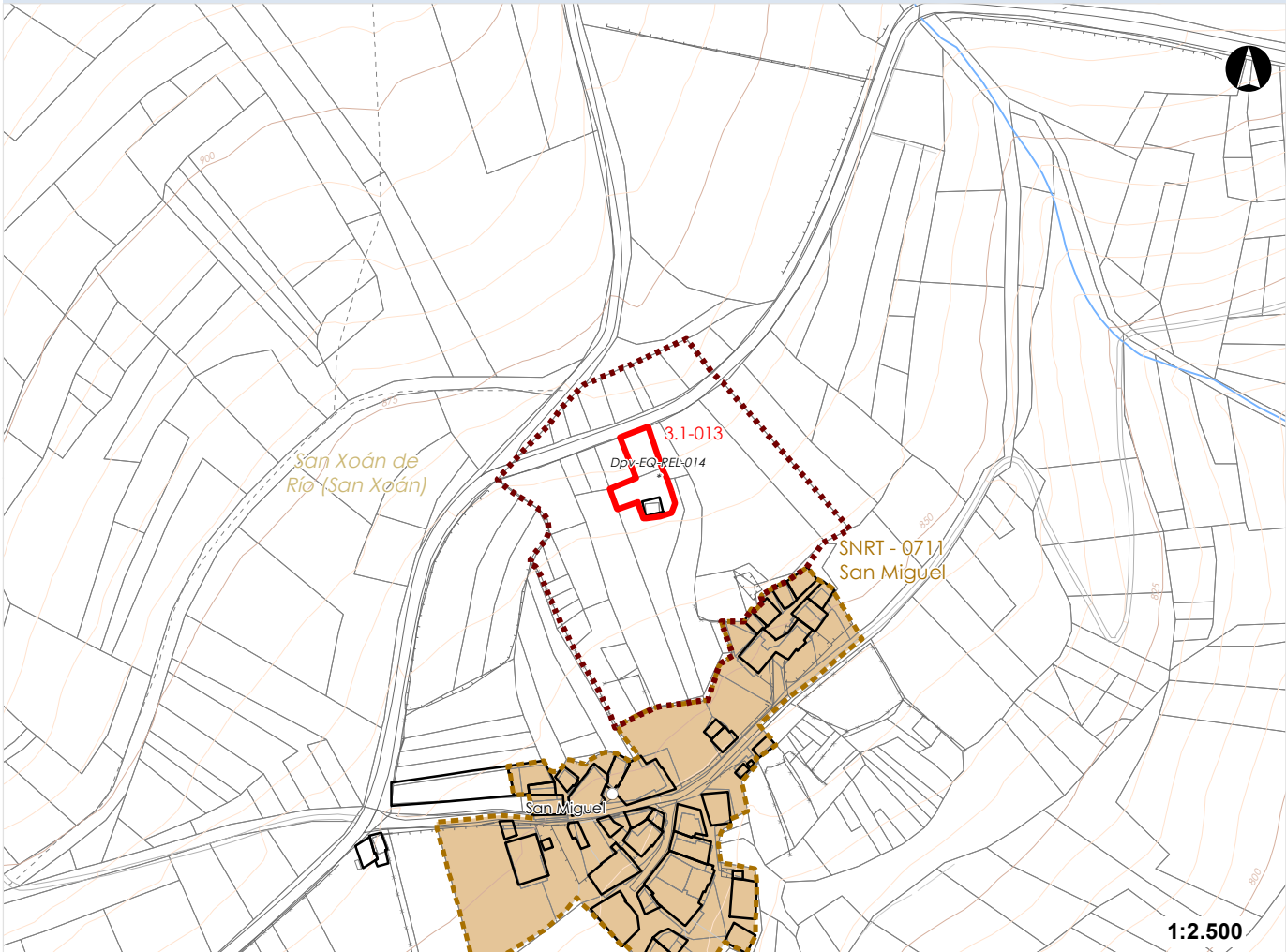
USO ACTUAL

Capela

CONTORNO DE PROTECCIÓN

Axustada á parcela catastral e límites físicos.

DOCUMENTACIÓN GRÁFICA



Ben da ficha Perím. (Art e etn) Perím. (Arq e pai) Cont. (Art e etn) Cont. (Arq) Amort. (Pai)

FOTOGRAFÍAS DO ELEMENTO CATALOGADO



Perspectiva da fachada principal e adaptación ao terreno natural.



Vista da fachada posterior.





DATOS IDENTIFICATIVOS DO ELEMENTO CATALOGADO

NOME: Ponte Navea
CÓDIGO PBM: 3.2-001
CÓDIGO GA: -

LOCALIZACIÓN

LUGAR: A Ponte Navea
PARROQUIA: San Xoán de Río (San Xoán)
COORDENADAS X/Y ETRS89 UTM29: 640.897 / 4.689.922
CLASIFICACIÓN DO SOLO: Rústico
CÓD. PLANO INF.: 32070_PBM_202102_AI_PINF_0189A-0304
CÓD. PLANO ORD.: 32070_PBM_202102_AI_PORD_0189A-0608
CÓDIGO SU/SNR: -

CLASIFICACIÓN, CATEGORÍA E TIPO

CLASIFICACIÓN: Elemento Catalogado
CATEGORÍA: Monumento
TIPO: Arquitectónico
SUBTIPO: Civil

DESCRICIÓN

Ponte medieval que estaría no trazado da Vía XVIII e tería orixe romana. O elemento pertence ao concello de San Xoán de Río e ao de A Pobra de Trives, conecta ambos concellos sobre o Río Navea.

ESTADO DE CONSERVACIÓN

DETERMINACIÓNS PARA A SÚA CONSERVACIÓN

Saneamento e mantemento dos elementos de pedra. Limpeza do entorno.

NIVEL DE PROTECCIÓN

Integral

ACTUACIÓNS AUTORIZABLES

ORDENANZA DE APLICACIÓN: PBA_O10 Sólo rústico

ACTUACIÓNS AUTORIZABLES: Investigación, valoración, mantemento, conservación, consolidación, restauración, rehabilitación (a condición de que se garanta a conservación dos valores culturais protexidos, sexa en adaptacións necesarias para adecuar o uso orixinal do ben ou outro compatible cos seus valores culturais) e a reconstrución (unicamente cando se utilicen partes, elementos e materiais orixinais).

ACTUACIÓNS ADICIONAIS CORRECTORAS:

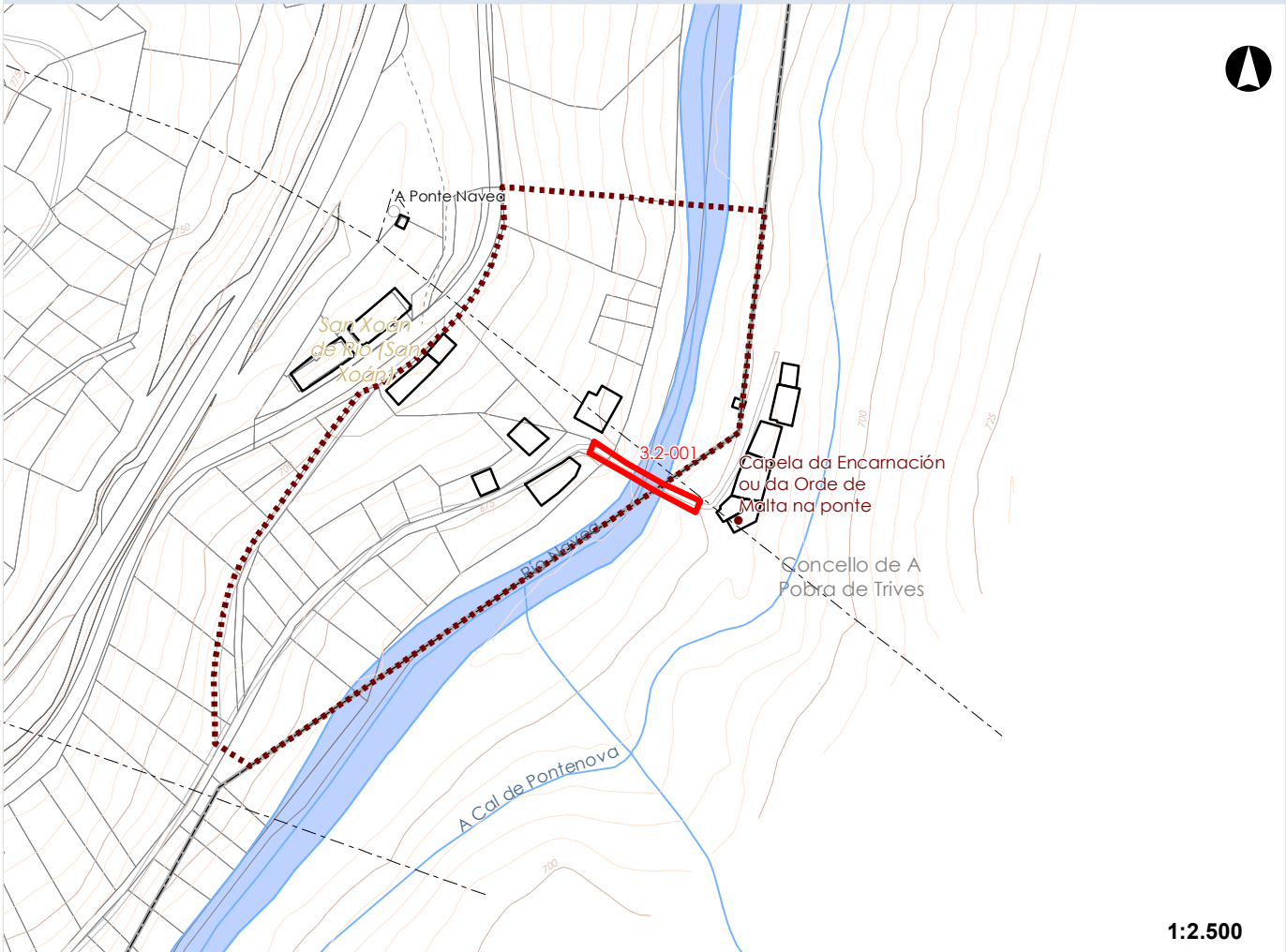
USO ACTUAL

Ponte

CONTORNO DE PROTECCIÓN

Según información facilitada pola Dirección Xeral de Patrimonio Cultural.

DOCUMENTACIÓN GRÁFICA



Ben da ficha Perím. (Art e etn) Perím. (Arq e pai) Cont. (Art e etn) Cont. (Arq) Amort. (Pai)

FOTOGRAFÍAS DO ELEMENTO CATALOGADO



Vista da ponte sobre o Río Návea.



Vista desde a ponte.

