



Clasificación do solo-Clase
Solo de núcleo rural

Clasificación do solo-Categoría
Solo de núcleo rural tradicional
Solo de núcleo rural común
Solo rústico de prot. ordinaria
Solo rústico de esp. prot. das augas
Solo rústico de esp. prot. de infraestruturas

Dotacións urbanísticas
Sistemas xerais de equipamentos
Sistemas xerais de infr. de comunicación
Sistemas locais
Dotacións privadas
Rede viaria autonómica
Rede viaria provincial
Rede viaria municipal

Captación
Depósito
ETAP
Fosa séptica
Punto de verquido
Centro de transformación
Antena de repetición

Afeccións de patrimonio cultural
Perímetro, Art e etn
Contorno, Art e etn
Perímetro, Arq e pai
Contorno, Arq
Amortecemento, Pai
Afeccións de infr. de comunicación
Liña de afección
Afeccións de augas
Zona de policía

CONCELLO DE SAN XOÁN DE RÍO

XUNTA DE GALICIA

PLAN BÁSICO MUNICIPAL

URBEN CONSULTORES, SL

Aprobación inicial

PORD - Clasificación e categorización do solo

PORD_01CL_0189A-0404

32070

FEBREIRO 2021

ETRS 89

UTM Fuso 29

Escala 1:5.000

0

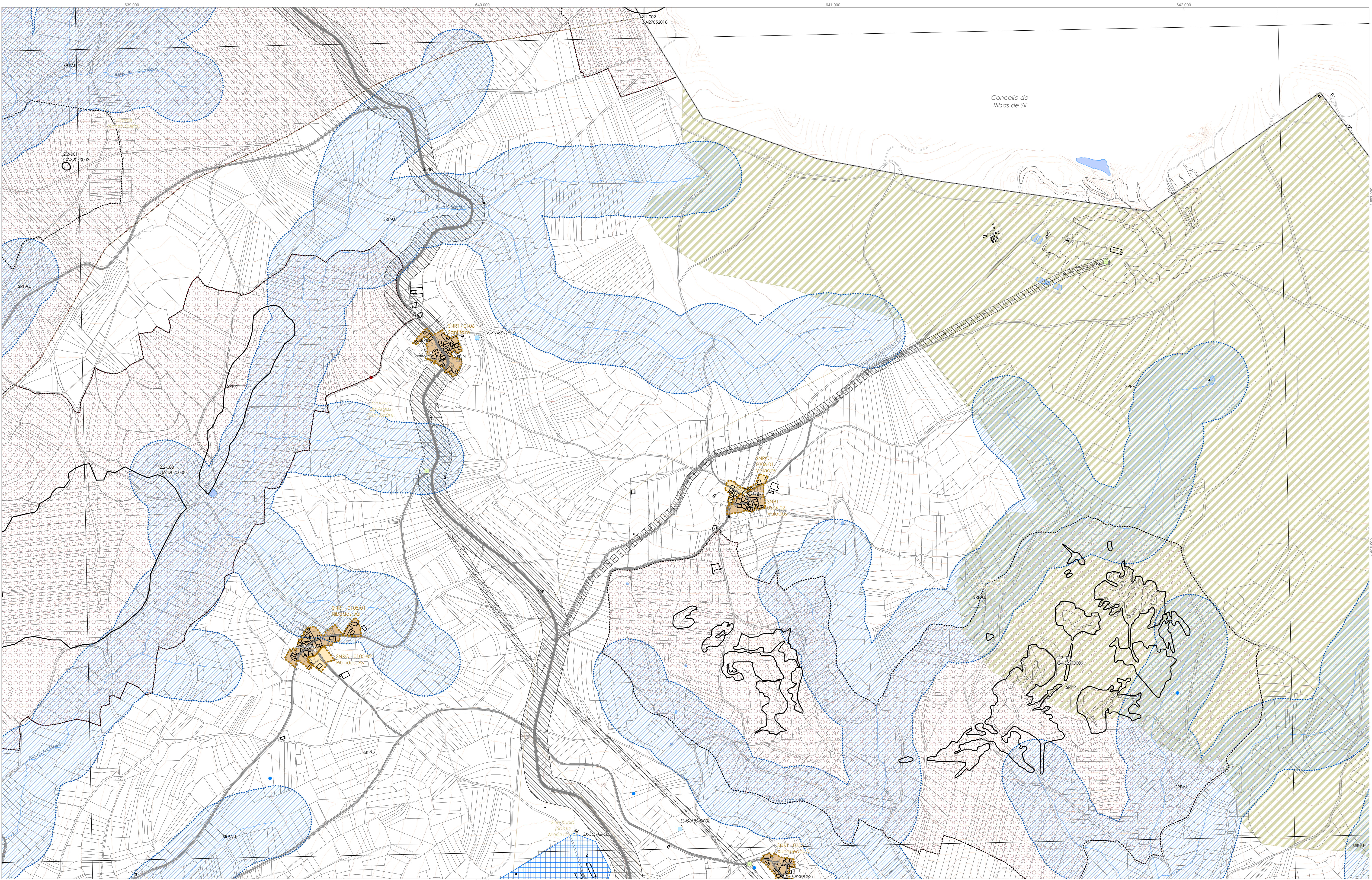
250

500

Metros

Documento aprobado inicialmente por resolución da conselleira de Medio Ambiente, Territorio e Vivenda do 01.03.2021

Verificación: [https://sede.suntara.es/sede](#)



Clasificación do solo-Clase

Solo de núcleo rural

Clasificación do solo-Categoría

Solo de núcleo rural tradicional

Solo de núcleo rural común

Solo rústico de prot. ordinaria

Solo rústico de esp. prot. das augas

Solo rústico de esp. prot. de infraestruturas

Solo rústico de esp. prot. paisaxística

Solo rústico de esp. prot. de espazos naturais

Solo rústico de esp. prot. patrimonial

Solo rústico de esp. prot. forestal

Dotacións urbanísticas

Sistemas xerais de equipamentos

Sistemas xerais de infr. de comunicación

Sistemas locais

Dotacións privadas

Rede viaria autonómica

Rede viaria provincial

Rede viaria municipal

Captación

Depósito

ETAP

Fosa séptica

Punto de verquido

Centro de transformación

Antena de repetición

Afeccións de patrimonio cultural

Perímetro, Art e etn

Contorno, Art e etn

Perímetro, Arq e pai

Contorno, Arq

Amortecemento, Pai

Afeccións de infr. de comunicación

Liña de afección

Afeccións de augas

Zona de policía

Sober

Ribas de Sil

Castro Caldeirán

San Xurxo de Ribas de Sil

Guarago

A Pobra de Silves

Folla cuadrícula 5.000: 0189A-0605

URBEN

32070

FEBREIRO 2021

ETRS 89

UTM Fuso 29

Escala 1:5.000

CONCELLO DE SAN XOÁN DE RÍO

XUNTA DE GALICIA

PLAN BÁSICO MUNICIPAL

URBEN CONSULTORES, SL

Aprobación inicial

PORD - Clasificación e categorización do solo

PORD_01CL_0189A-0605

0

250

500

Metros



Clasificación do solo-Clase

Solo de núcleo rural

Clasificación do solo-Categoría

Solo de núcleo rural tradicional

Solo de núcleo rural común

Solo rústico de prot. ordinaria

Solo rústico de esp. prot. das augas

Solo rústico de esp. prot. de infraestruturas

Solo rústico de esp. prot. paisaxística

Solo rústico de esp. prot. de espazos naturais

Solo rústico de esp. prot. patrimonial

Solo rústico de esp. prot. forestal

Dotacións urbanísticas

Sistemas xerais de equipamentos

Sistemas xerais de infr. de comunicación

Sistemas locais

Dotacións privadas

Rede viaria autonómica

Rede viaria provincial

Rede viaria municipal

Captación

Depósito

ETAP

Fosa séptica

Punto de verquido

Centro de transformación

Antena de repetición

Afeccións de patrimonio cultural

Perímetro, Art e etn

Contorno, Art e etn

Perímetro, Arq e pai

Contorno, Arq

Amortecemento, Pai

Afeccións de infr. de comunicación

Liña de afección

Afeccións de augas

Zona de policía

Sober

Castro Caldelas

San Xoán de Río

Quirós

Poboa de Siveles

Ribos de Sil

Folla cuadrícula 5.000: 0189A-0506

32070

FEBREIRO 2021

ETRS 89

UTM Fuso 29

Escala 1:5.000

CONCELLO DE SAN XOÁN DE RÍO

XUNTA DE GALICIA

PLAN BÁSICO MUNICIPAL

URBEN CONSULTORES, SL

Aprobación inicial

PORD - Clasificación e categorización do solo

PORD_01CL_0189A-0506

0 250 500 Metros

