



AFECCIÓNS DO MEDIO FÍSICO

Augas

Zona de policía

Zona de servidume

Dominio Público Hidráulico

Paisaxe

Áreas de especial interese paisaxístico

AFECCIÓNS DE INFRAESTRUTURAS

Enerxía

Alta tensión

Transporte

Estr. rede gal.

Estr. rede prov.

Telecomunicacións

Antenas

AFECCIÓNS DO MEDIO ANTRÓPICO

Cemiterio

Concesións mineiras

MVMC

Mapa de Galicia

Folla cuadrícula 10.000: 0189A-0202

32070

FEBREIRO 2021

ETRS 89

UTM Fuso 29

Escala 1:10.000

CONCELLO DE SAN XOÁN DE RÍO

XUNTA DE GALICIA

PLAN BÁSICO MUNICIPAL

URBEN CONSULTORES, SL

Aprobación inicial

INFORMACIÓN XERAL - Afeccións normativas sectoriais

PINF_01SEC_0189A-0202

0

250

500

1.000

Metros





AFECCIÓNS DO MEDIO FÍSICO		AFECCIÓNS DE INFRAESTRUTURAS		AFECCIÓNS DO MEDIO ANTRÓPICO	
Augas		Energía		Cemiterio	
Zona de policía	Zona de servidume	Alta tensión	Antenas	Concesións mineiras	MVMC
Dominio Público Hidráulico		Transporte			
Paisaxe		Estr. rede gal.			
Áreas de especial interese paisaxístico		Estr. rede prov.			

Mapa de localización do concello de San Xoán de Río no contexto dos concellos veciños: Meizosa, Ribas de Sil, Quiroga, Castro, e Polbo de Lemos. O concello de San Xoán de Río está destacado en gris.

Folla cuadrícula 10.000: 0189A-0302

	CONCELLO DE SAN XOÁN DE RÍO		XUNTA DE GALICIA		
	PLAN BÁSICO MUNICIPAL				
	URBEN CONSULTORES, SL				
	Aprobación inicial				
	32070		INFORMACIÓN XERAL - Afeccións normativas sectoriais		
	FEBREIRO 2021		PINF_01SEC_0189A-0302		
	ETRS 89 UTM Fuso 29		Escala 1:10.000		



AFECCIÓNS DO MEDIO FÍSICO

Augas

zona de policía

zona de servidume

Dominio Público Hidráulico

Paisaxe

Áreas de especial interese paisaxístico

AFECCIÓNS DE INFRAESTRUTURAS

Enerxía

Alta tensión

Transporte

Estr. rede gal.

Estr. rede prov.

Telecomunicacións

Antenas

AFECCIÓNS DO MEDIO ANTRÓPICO

Cemiterio

Concesións mineiras

MVMC

Monte de Lemos

Sober

Castro

San Xoán de Río

Ribos de Sarrea

Quiroga

Polbro de Ribes

Folla cuadrícula 10.000: 0189A-0203

URBEN

32070

FEBREIRO 2021

UTM Fuso 29

ETRS 89

Escala 1:10.000

CONCELLO DE SAN XOÁN DE RÍO

XUNTA DE GALICIA

PLAN BÁSICO MUNICIPAL

URBEN CONSULTORES, SL

Aprobación inicial

INFORMACIÓN XERAL - Afeccións normativas sectoriais

PINF_01SEC_0189A-0203

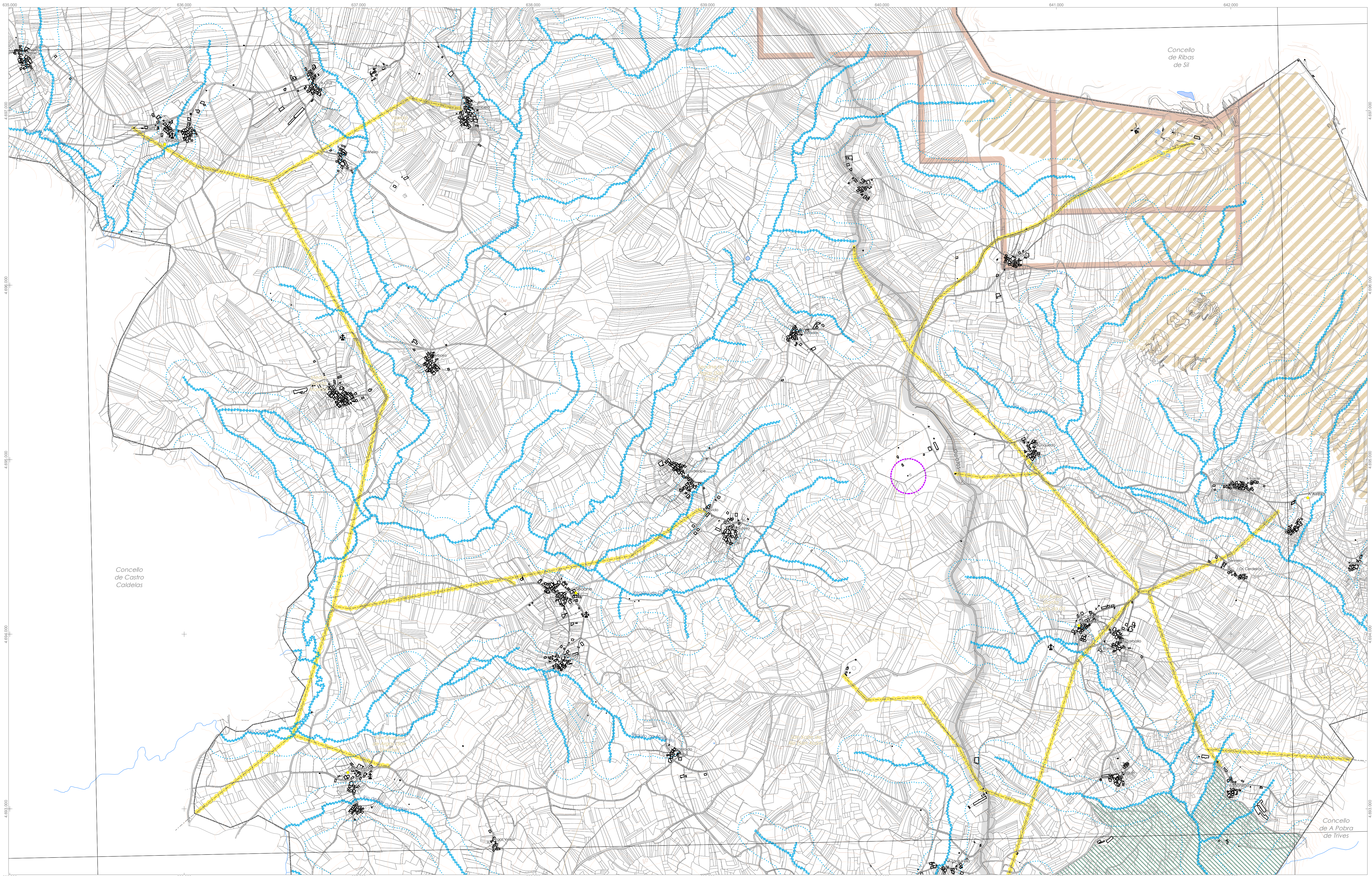
0

250

500

1.000

Metros



AFECCIÓNS DO MEDIO FÍSICO		AFECCIÓNS DE INFRAESTRUTURAS		AFECCIÓNS DO MEDIO ANTRÓPICO	
Augas		Energía		Cemiterio	
Zona de policía		Alta tensión		Concesións mineiras	
Zona de servidume		Transporte		MVMC	
Dominio Público Hidráulico		Estr. rede gal.			
Paisaxe		Estr. rede prov.			
Áreas de especial interese paisaxístico					
		Antenas			

Folla cuadrícula 10.000: 0189A-0303

CONCELLO DE SAN XOÁN DE RÍO

PLAN BÁSICO MUNICIPAL

URBEN CONSULTORES, SL

Aprobación inicial

INFORMACIÓN XERAL - Afeccións normativas sectoriais

PINF_01SEC_0189A-0303

32070

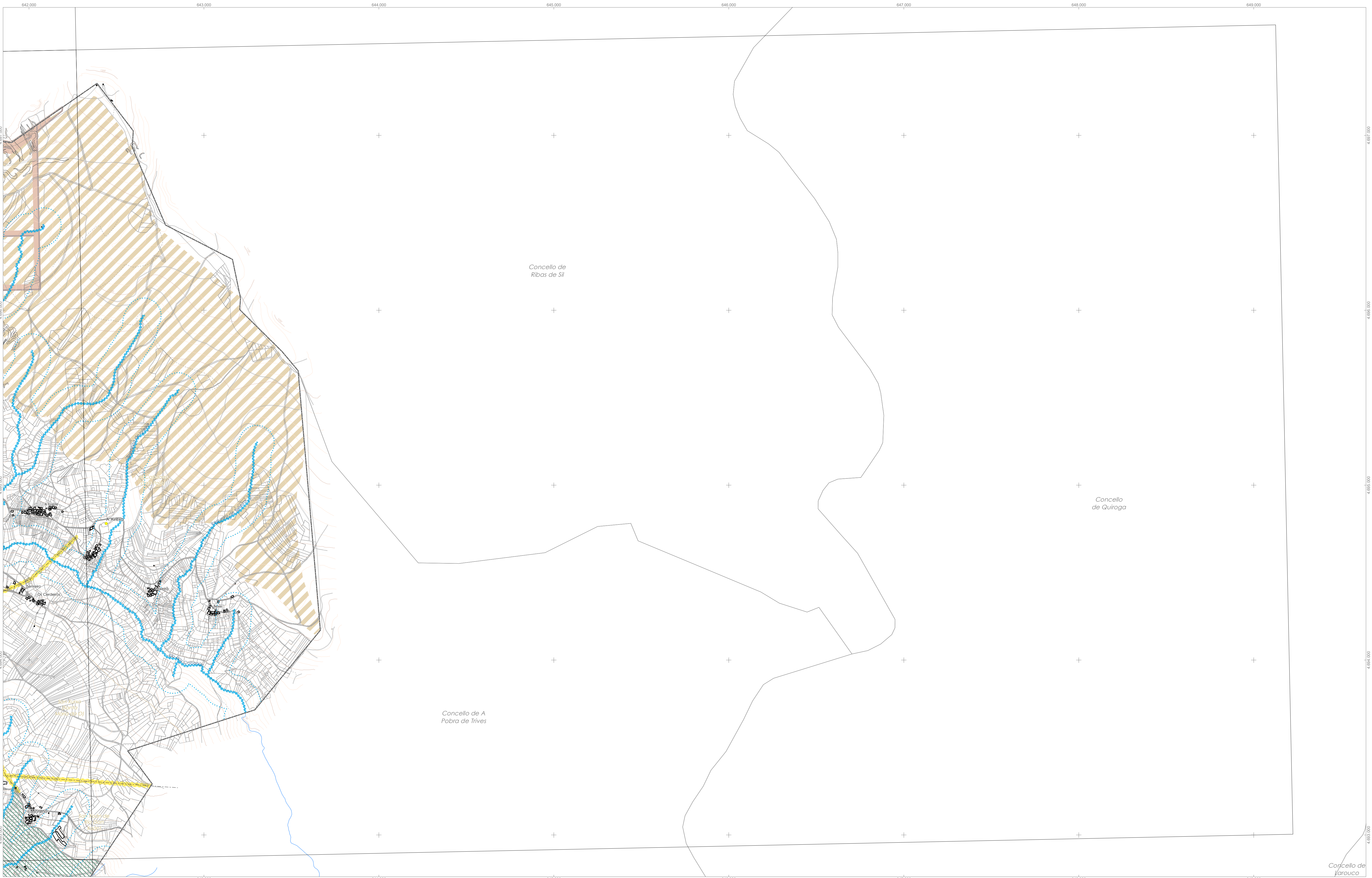
FEBREIRO 2021

ETRS 89

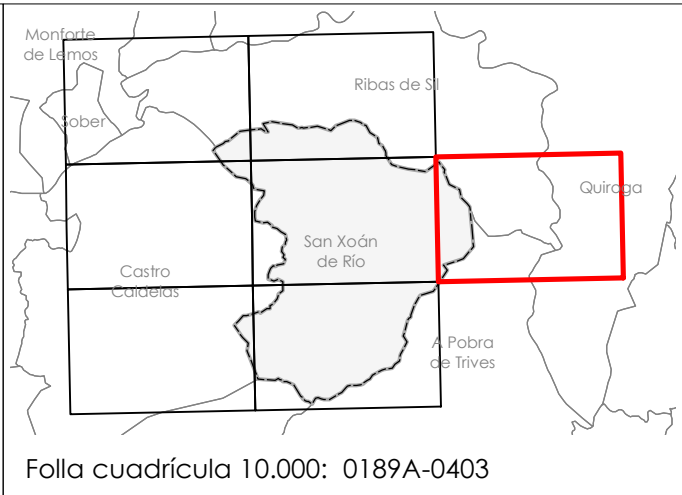
UTM Fuso 29

Escala 1:10.000

0 250 500 1.000 Metros



AFECCIÓNS DO MEDIO FÍSICO	AFECCIÓNS DE INFRAESTRUTURAS	AFECCIÓNS DO MEDIO ANTRÓPICO
<div>Augas</div> <div><div>zona de policía</div><div>zona de servidume</div><div>Dominio Público Hidráulico</div></div> <div><div>Paisaxe</div><div>Áreas de especial interese paisaxístico</div></div>	<div>Enerxía</div> <div><div>Alta tensión</div><div>Transporte</div><div>Estr. rede gal.</div><div>Estr. rede prov.</div></div> <div>Telecomunicacións</div> <div><div>Antenas</div></div>	<div><div>Cemiterio</div><div>Concesións mineiras</div><div>MVMC</div></div>



	CONCELLO DE SAN XOÁN DE RÍO	XUNTA DE GALICIA
	PLAN BÁSICO MUNICIPAL	
	URBEN CONSULTORES, SL	
	Aprobación inicial	
	32070	INFORMACIÓN XERAL - Afeccións normativas sectoriais
	FEBREIRO 2021	PINF_01SEC_0189A-0403
	ETRS 89	
	UTM Fuso 29	
Escala 1:10.000		



AFECCIÓNS DO MEDIO FÍSICO

Augas

zona de policía

zona de servidume

Dominio Público Hidráulico

Paisaxe

Áreas de especial interese paisaxístico

AFECCIÓNS DE INFRAESTRUTURAS

Enerxía

Alta tensión

Transporte

Estr. rede gal.

Estr. rede prov.

Telecomunicacións

Antenas

AFECCIÓNS DO MEDIO ANTRÓPICO

Cemiterio

Concesións mineiras

MVMC

Mapa de Galicia

Castro Caldelas

Folla cuadrícula 10.000: 0189A-0204

32070

FEBREIRO 2021

UTM Fuso 29

Escala 1:10.000

CONCELLO DE SAN XOÁN DE RÍO

XUNTA DE GALICIA

PLAN BÁSICO MUNICIPAL

URBEN CONSULTORES, SL

Aprobación inicial

INFORMACIÓN XERAL - Afeccións normativas sectoriais

PINF_01SEC_0189A-0204

0

250

500

1.000

Metros



AFECCIÓNS DO MEDIO FÍSICO	AFECCIÓNS DE INFRAESTRUTURAS	AFECCIÓNS DO MEDIO ANTRÓPICO
<div></div> Augas	<div></div> Enerxía	<div></div> Cemiterio
<div></div> Zona de policía	<div></div> Alta tensión	<div></div> Concesións mineiras
<div></div> Zona de servidume	<div></div> Telecomunicacións	<div></div> MVMC
<div></div> Dominio Público Hidráulico	<div></div> Transporte	
<div></div> Paisaxe	<div></div> Estr. rede gal.	
<div></div> Áreas de especial interese paisaxístico	<div></div> Estr. rede prov.	

Folla cuadrícula 10.000: 0189A-0304

	CONCELLO DE SAN XOÁN DE RÍO	XUNTA DE GALICIA
	PLAN BÁSICO MUNICIPAL	
	URBEN CONSULTORES, SL	
	Aprobación inicial	
32070	INFORMACIÓN XERAL - Afeccións normativas sectoriais	
FEBREIRO 2021	ETRS 89	PINF_01SEC_0189A-0304
Escala 1:10.000	UTM Fuso 29	