



- ÁMBITO PLAN SECTORIAL
- ÁMBITO PROXECTOS SECTORIAIS
- ÁMBITO PS-2
- ÁREA DE PROTECCIÓN INTEGRAL DE ELEMENTOS ARQUEOLÓGICOS
- ÁREA DE RESPETO DE ELEMENTOS ARQUEOLÓGICOS

CVE: xs7CJb8L7
 Verificación: https://sede.xunta.es/cve



ARQUITECTA
CRISTINA GARCÍA FONTÁN

PROXECTO PS-2 ÁREA CIENTÍFICO TECNOLÓGICA 1, ETEA VIGO
ESCALAS 1:5.000 (DIN-A3)

FONTE: Documento Ambiental do PS-2

PATRIMONIO ARQUEOLÓGICO



- ÁMBITO PLAN SECTORIAL
- ÁMBITO PROXECTOS SECTORIAIS
- ÁMBITO PS-2
- CAMIÑO DE SANTIAGO
- SENDA DOS FAROS
- RECORRIDOS PEONÍS ATA O OS RECINTOS DA ETEA
- CAMIÑOS TRADICIONAIS

CVE: xs7CJb8L7
 Verificación: https://sede.xunta.es/cve

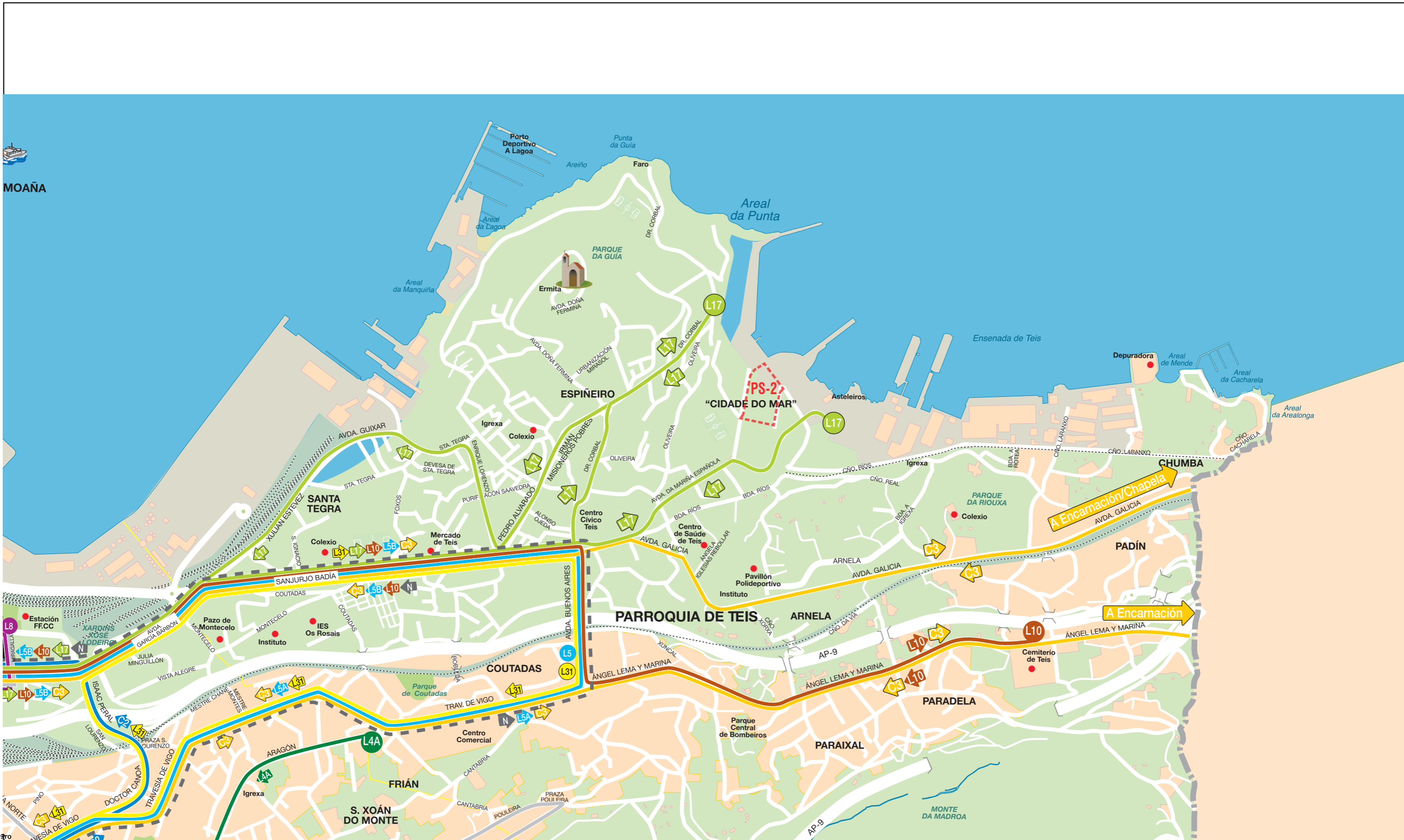


ARQUITECTA
CRISTINA GARCÍA FONTÁN

PROXECTO PS-2 ÁREA CIENTÍFICO TECNOLÓXICA 1, ETEA VIGO
ESCALAS 1:5.000 (DIN-A3)

Elaboración propia.
FONTE: Documento Ambiental Estratégico do PS-2

MOBILIDADE PEONIL



MOAÑA

CVE: xs7CJb6L7
 Verificación: https://sede.sunta.es/cve



ARQUITECTA
 CRISTINA GARCÍA FONTÁN

PROXECTO PS-2 ÁREA CIENTÍFICO TECNOLÓXICA 1, ETEA VIGO
 (DIN-A3)

FONTE: Plano de Líneas Vitrasa

TRANSPORTE PÚBLICO



EDIFICACIÓN EXISTENTE NO ÁMBITO		SUPERFICIE DE OCUPACIÓN EN PLANTA	SUPERFICIE CONSTRUIDA
Edificios non catalogados	Edificio Ampere	265,80 m ²	265,80 m ²
	Vivenda do comandante	105,03 m ²	212,24 m ²
	Edificio Luis Jener	389,53 m ²	740,28 m ²
	Edificio de aulas e exposicións	1055,91 m ²	2631,05 m ²
Edificios catalogados	Edificio Kelvin	253,33 m ²	542,45 m ²
	Edificio Hertz	2020,76 m ²	2020,76 m ²
	Edificio Churruga	708,47 m ²	727,52 m ²
	Edificio Gauss	174,97 m ²	197,39 m ²

- - - - - ÁMBITO DO PS-2
 ● SUPERFICIE DE ZONAS VERDES: 818m²

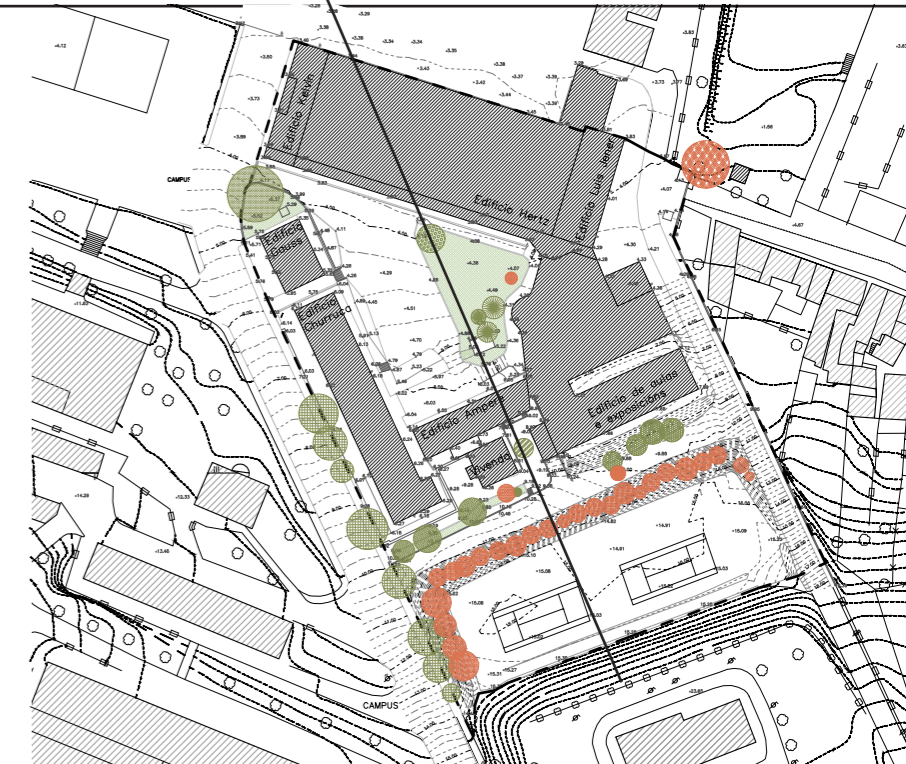


ARQUITECTA
 CRISTINA GARCÍA FONTÁN

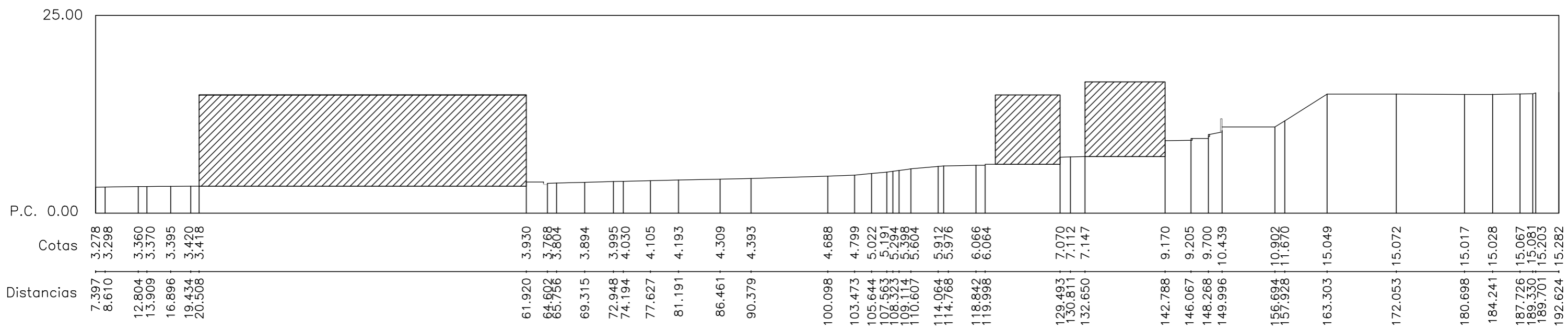
PROXECTO PS-2 ÁREA CIENTÍFICO TECNOLÓXICA 1, ETEA VIGO
 1:1000 (DIN-A3)

Elaboración propia.
 FONTE: Levantamento topográfico da parcela.

ESTADO ACTUAL
PLANO TOPOGRÁFICO NO ENTORNO



ESCALAS { HORIZONTAL = 500
VERTICAL = 500



CVE: xs7CJbSLJ7
Verificación: <https://sede.murcia.es/cve>

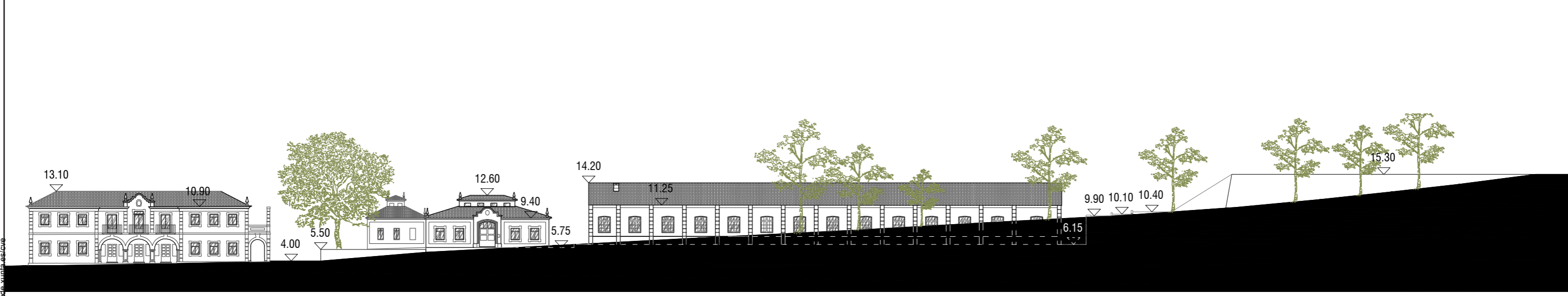
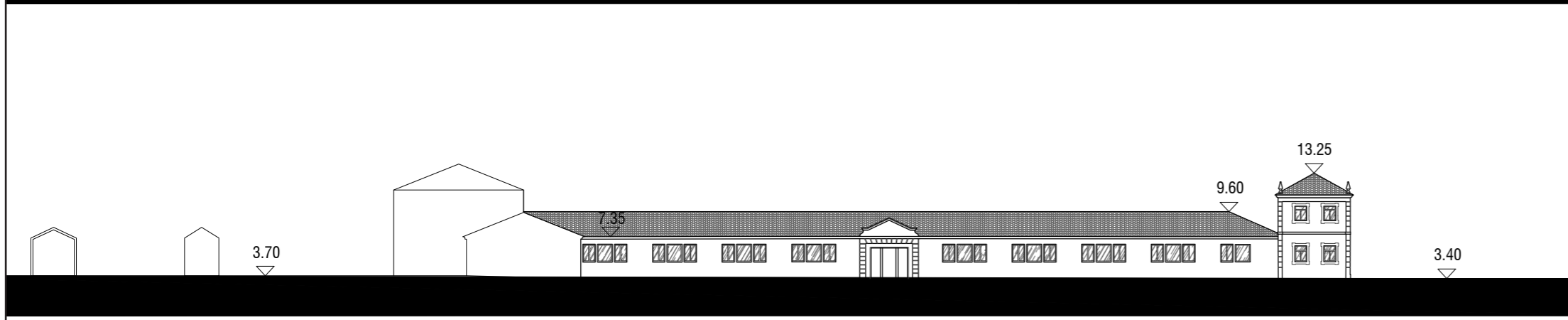
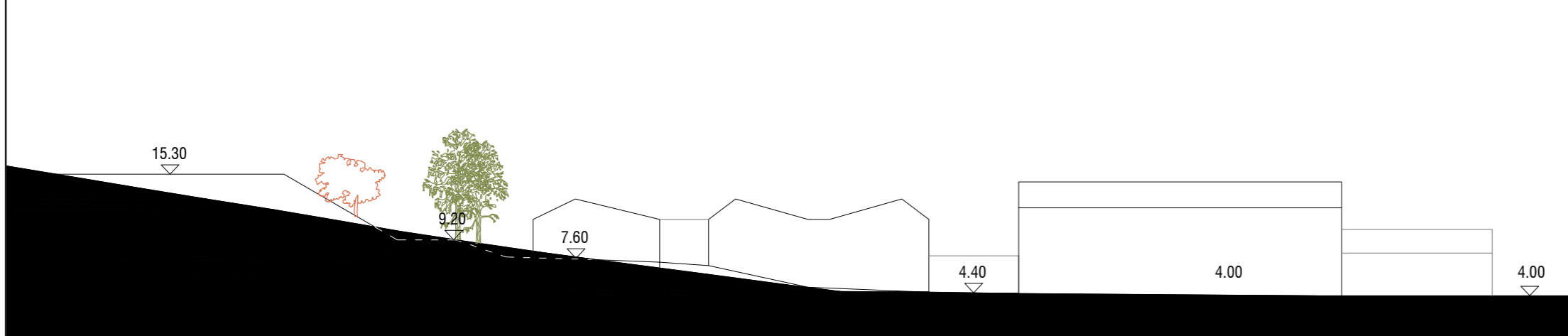


ARQUITECTA
CRISTINA GARCÍA FONTÁN

PROXECTO PS-2 ÁREA CIENTÍFICO TECNOLÓGICA 1, ETEA VIGO
1:1000 (DIN-A3)

Elaboración propia.
FONTE: Levantamiento topográfico da parcela.

ESTADO ACTUAL
PERFIL TOPOGRÁFICO



CVE: xs7CJb8J7
 Verificación: https://sede.suntia.es/cve



ARQUITECTA
 CRISTINA GARCÍA FONTÁN

PROYECTO PS-2 ÁREA CIENTÍFICO TECNOLÓGICA 1, ETEA VIGO
 1:500 (DIN-A3)

Elaboración propia.
 FONTE: Catálogo do
 Plan Especial

ESTADO ACTUAL
ALZADOS DO CONXUNTO

118
 FEBREIRO 2020