

ACTA DE ENTREGA A PROL DO CONCELLO DE VIVEIRO DE VARIOS TREITOS DE ESTRADAS DA REDE AUTONÓMICA DE ESTRADAS DE GALICIA, XUNTO CO SEU DOMINIO PÚBLICO VIARIO (DPV)

COMPARECE

Dunha parte, Yago Borrajo Sánchez, secretario xeral técnico da Consellería de Vivenda e Planificación de Infraestruturas, da Xunta de Galicia, por delegación da conselleira en virtude da Orde de 7 de setembro de 2017 sobre delegación de competencias no secretario xeral técnico e en outros órganos e entidade públicos adscritos a esta consellería (DOG 20/09/2017) en representación desta consellería.

Doutra parte, María Carmen Gueimunde González, na súa condición de alcaldesa do Concello de Viveiro, en representación desta entidade.

EXPOÑEN

O Concello de Viveiro solicitou á Axencia Galega de Infraestruturas o cambio de titularidade de dous treitos sobrantes da estrada LU-862, resultantes da modificación do seu trazado, un á altura do lugar de Escourido e o outro á altura do lugar de Sacido, ambos os dous na parroquia de San Xoán de Covas, así como o treito inicial da estrada LU-540, coñecido como «Travesía da Mariña.

Estes treitos sobrantes carecen de funcionalidade dentro da Rede autonómica de estradas de Galicia (RAEG) polo que cumpre co estipulado no punto 11 do artigo 18 do Regulamento xeral de estradas de Galicia, relativo aos cambios de titularidade de treitos de estradas a favor de administracións de menor ámbito territorial.

Mediante o Decreto 18/2026, do 2 de marzo, (DOG núm. 48, xoves, 12 de marzo de 2026), a Xunta de Galicia aprobou o cambio de titularidade a favor do Concello Viveiro de varios treitos de estradas da Rede autonómica de estradas de Galicia, xunto co seu dominio público viario (DPV).



De acordo co establecido no artigo 3 do Decreto 18/2026, a entrega dos bens formalizarase no prazo dos tres meses seguintes a esta publicación do decreto no Diario Oficial de Galicia mediante a sinatura da correspondente acta de entrega.

En cumprimento do disposto no decreto de aprobación de cambio de titularidade e de conformidade co artigo 18.6 do Decreto 66/2016, do 26 de maio, polo que se aproba o regulamento xeral de estradas de Galicia,

ACORDAN

Formalizar o cambio de titularidade a favor do Concello de Viveiro dos seguintes treitos de estradas da Rede autonómica de estradas de Galicia, xunto co seu dominio público viario::

Transferencia	Inicio	Coordenadas UTM (ETRS89 fuso29)	Final	Coordenadas UTM (ETRS89 fuso29)	Lonx. (m)	Superf. DPV(m ²)
Treito inicial da LU-540	PQ 0+000 da LU-540	x = 613.174 y = 4.835.329	PQ 0+580 da LU-540	x = 613.006 y = 4.834.805	585	-
Treito antigo da LU-862 (Escourido)	Conexión no p.q. 81+300 ME da LU-862	x = 611.087 y = 4.838.166	Conexión no p.q. 81+670 ME da LU-862	x = 611.294 y = 4.837.977	295	3.151
Treito antigo da LU-862 (Sacido)	Conexión no p.q. 83+000 ME da LU-862	X = 611.668 y = 4.836.952	Conexión no p.q. 83+140 ME da LU-862	x = 611.641 y = 4.836.789	269	3.010

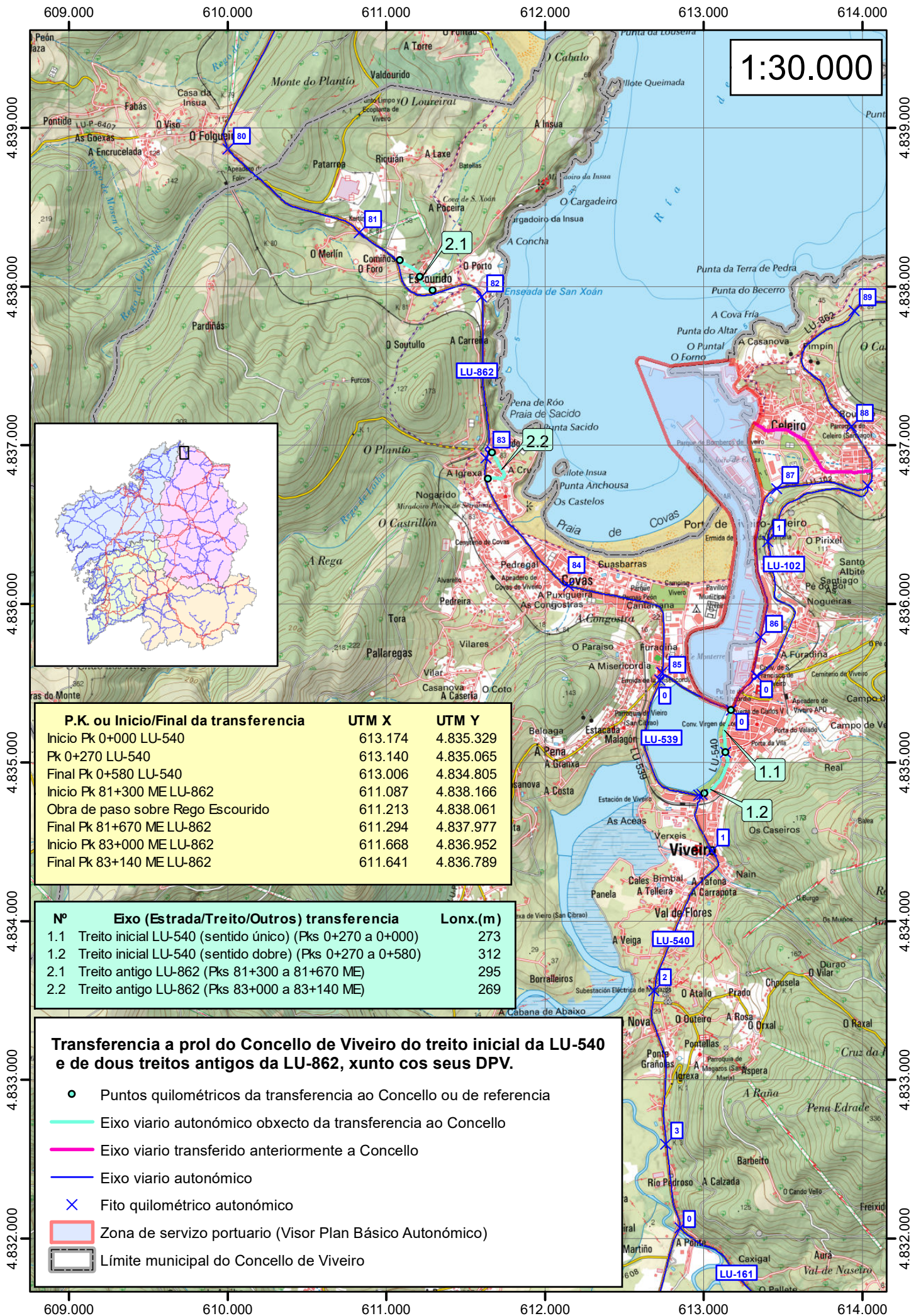
E para que así conste, as partes asinan electronicamente este documento.

A conselleira de Vivenda e Planificación de Infraestruturas P.D (Orde de 7 de setembro de 2017 (DOG 20/09/2017), o Secretario Xeral, Yago Borrajo Sánchez

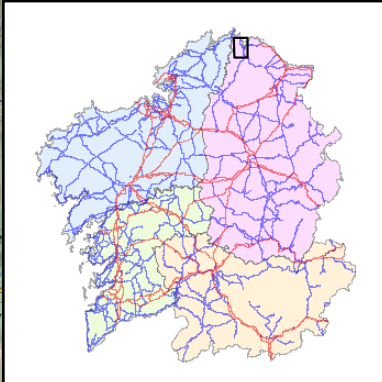
A alcaldesa do Concello de Viveiro, María Carmen Gueimunde González,

ANEXO I. PLANOS





1:30.000



P.K. ou Inicio/Final da transferencia	UTM X	UTM Y
Inicio Pk 0+000 LU-540	613.174	4.835.329
Pk 0+270 LU-540	613.140	4.835.065
Final Pk 0+580 LU-540	613.006	4.834.805
Inicio Pk 81+300 ME LU-862	611.087	4.838.166
Obra de paso sobre Rego Escourido	611.213	4.838.061
Final Pk 81+670 ME LU-862	611.294	4.837.977
Inicio Pk 83+000 ME LU-862	611.668	4.836.952
Final Pk 83+140 ME LU-862	611.641	4.836.789

Nº	Eixo (Estrada/Treito/Outros) transferencia	Lonx.(m)
1.1	Treito inicial LU-540 (sentido único) (Pks 0+270 a 0+000)	273
1.2	Treito inicial LU-540 (sentido dobre) (Pks 0+270 a 0+580)	312
2.1	Treito antigo LU-862 (Pks 81+300 a 81+670 ME)	295
2.2	Treito antigo LU-862 (Pks 83+000 a 83+140 ME)	269

Transferencia a prol do Concello de Viveiro do treito inicial da LU-540 e de dous treitos antigos da LU-862, xunto cos seus DPV.

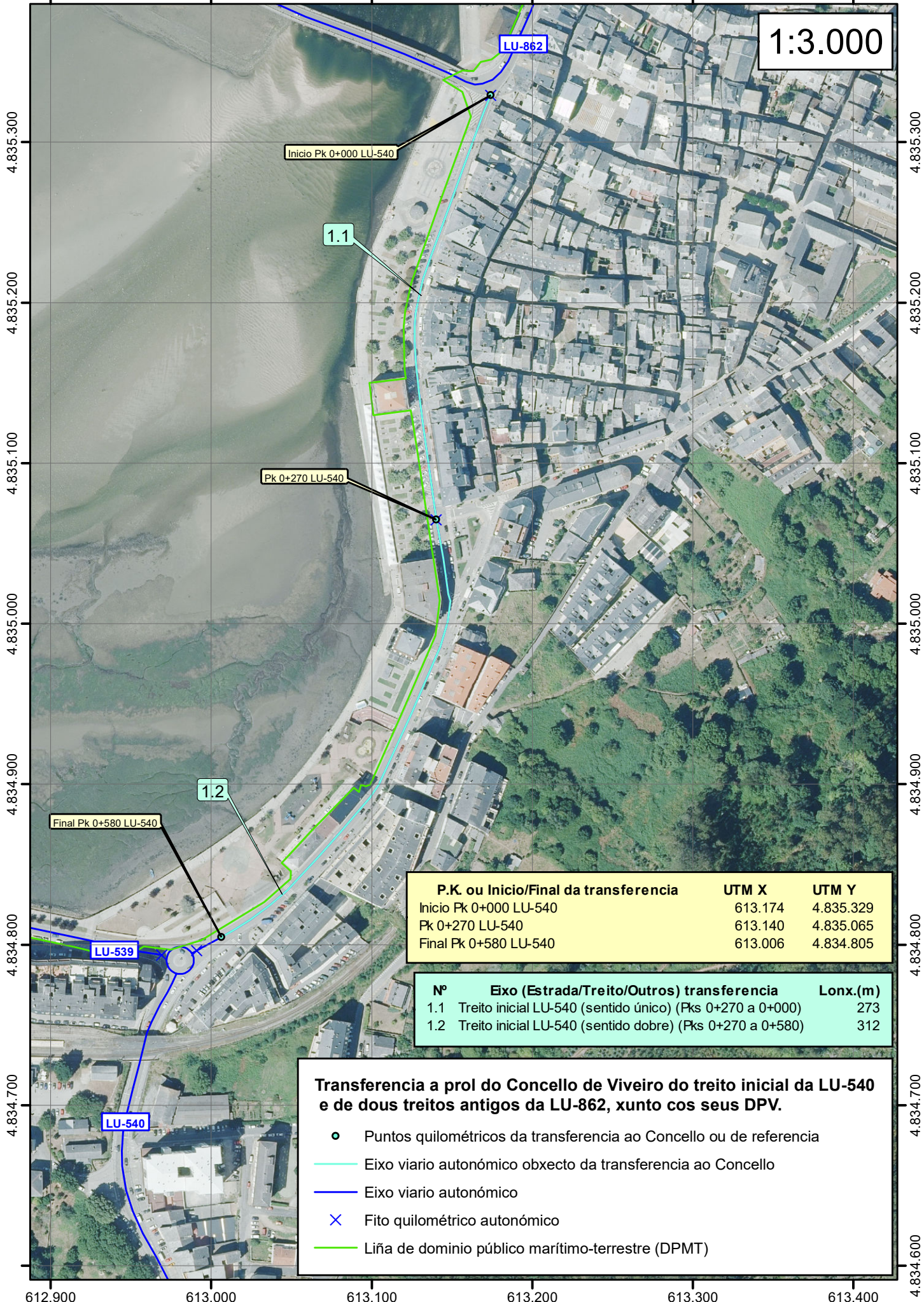
- Puntos quilométricos da transferencia ao Concello ou de referencia
- Eixo viario autonómico obxecto da transferencia ao Concello
- Eixo viario transferido anteriormente a Concello
- Eixo viario autonómico
- × Fito quilométrico autonómico
- Zona de servizo portuario (Visor Plan Básico Autonómico)
- Límite municipal do Concello de Viveiro

As copias en papel deste documento teñen a condición de copia e serán verificables a través deste código:
 CVE: N8EPZpP5ag60 https://sede.xunta.gal/cve



612.900 613.000 613.100 613.200 613.300 613.400

1:3.000



P.K. ou Inicio/Final da transferencia	UTM X	UTM Y
Inicio Pk 0+000 LU-540	613.174	4.835.329
Pk 0+270 LU-540	613.140	4.835.065
Final Pk 0+580 LU-540	613.006	4.834.805

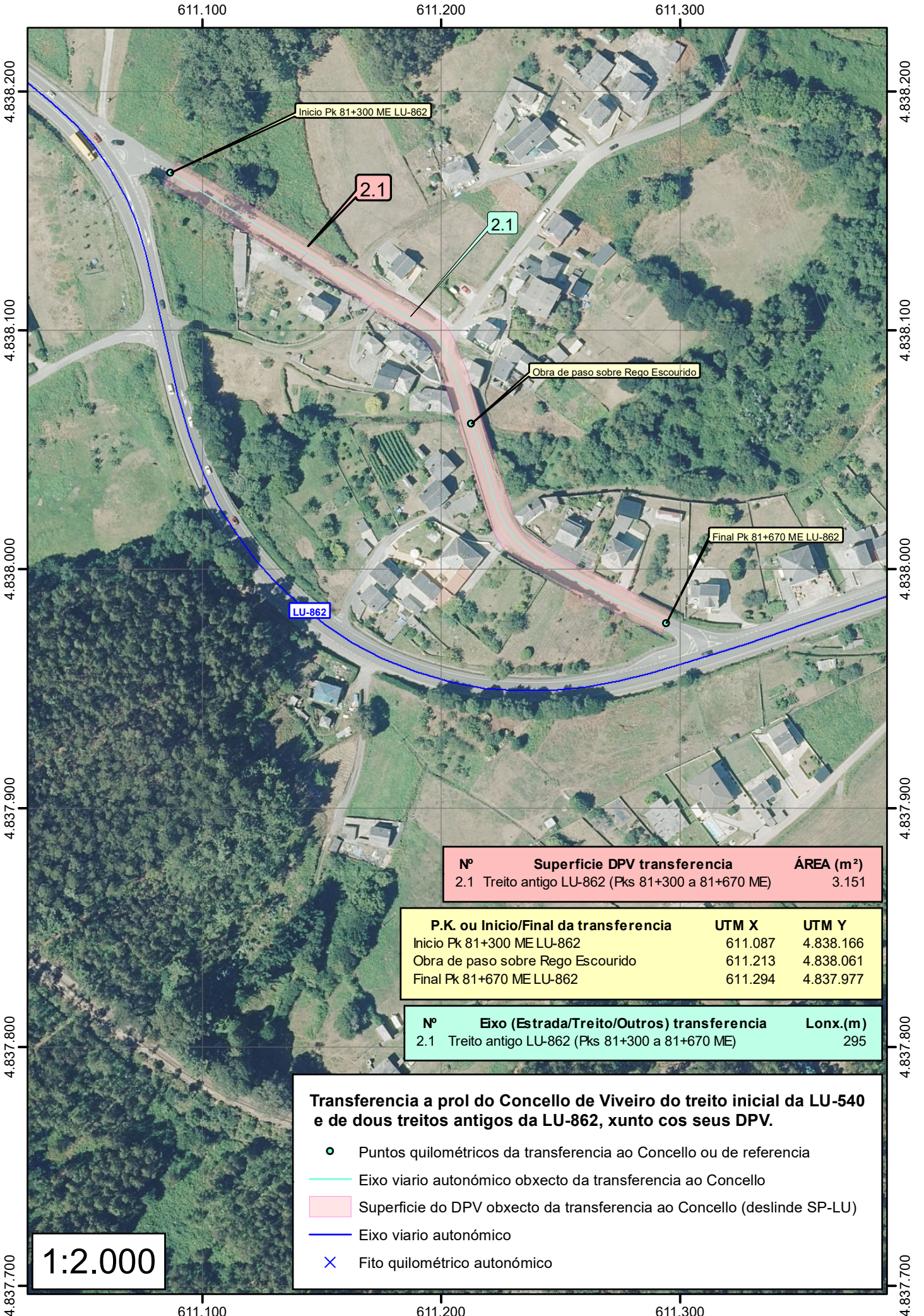
Nº	Eixo (Estrada/Treito/Outros) transferencia	Lonx.(m)
1.1	Treito inicial LU-540 (sentido único) (Pks 0+270 a 0+000)	273
1.2	Treito inicial LU-540 (sentido dobre) (Pks 0+270 a 0+580)	312

Transferencia a prol do Concello de Viveiro do treito inicial da LU-540 e de dous treitos antigos da LU-862, xunto cos seus DPV.

- Puntos quilométricos da transferencia ao Concello ou de referencia
- Eixo viario autonómico obxecto da transferencia ao Concello
- Eixo viario autonómico
- × Fito quilométrico autonómico
- Liña de dominio público marítimo-terrestre (DPMT)

As copias en papel deste documento, la foto e condición de copia e serán verificables a través deste código:
 CVE: N8EPZdP5ag60 https://sede.xunta.gal/cve





Nº	Superficie DPV transferencia	ÁREA (m ²)
2.1	Treito antigo LU-862 (Pks 81+300 a 81+670 ME)	3.151

P.K. ou Inicio/Final da transferencia	UTM X	UTM Y
Inicio Pk 81+300 ME LU-862	611.087	4.838.166
Obra de paso sobre Rego Escourido	611.213	4.838.061
Final Pk 81+670 ME LU-862	611.294	4.837.977

Nº	Eixo (Estrada/Treito/Outros) transferencia	Lonx.(m)
2.1	Treito antigo LU-862 (Pks 81+300 a 81+670 ME)	295

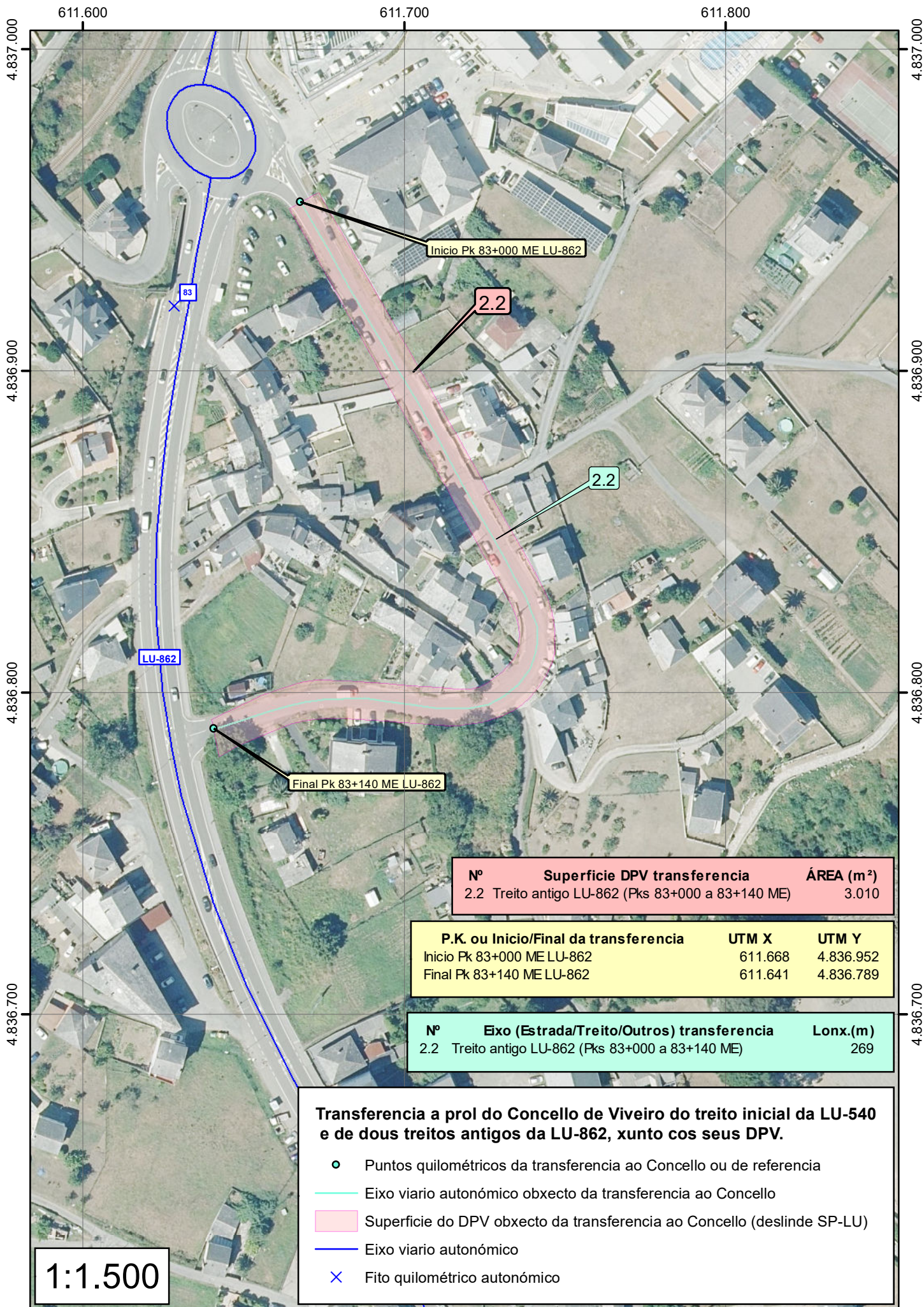
Transferencia a prol do Concello de Viveiro do treito inicial da LU-540 e de dous treitos antigos da LU-862, xunto cos seus DPV.

- Puntos quilométricos da transferencia ao Concello ou de referencia
- Eixo viario autonómico obxecto da transferencia ao Concello
- Superficie do DPV obxecto da transferencia ao Concello (deslinde SP-LU)
- Eixo viario autonómico
- × Fito quilométrico autonómico

1:2.000

As copias en papel deste documento, a fins e condición de copia e serán verificables a través deste código:
 CVE: N8EPZpP5ag60 https://sede.xunta.gal/cve





Nº	Superficie DPV transferencia	ÁREA (m ²)
2.2	Treito antigo LU-862 (Pks 83+000 a 83+140 ME)	3.010

P.K. ou Inicio/Final da transferencia	UTM X	UTM Y
Inicio Pk 83+000 ME LU-862	611.668	4.836.952
Final Pk 83+140 ME LU-862	611.641	4.836.789

Nº	Eixo (Estrada/Treito/Outros) transferencia	Lonx.(m)
2.2	Treito antigo LU-862 (Pks 83+000 a 83+140 ME)	269

Transferencia a prol do Concello de Viveiro do treito inicial da LU-540 e de dous treitos antigos da LU-862, xunto cos seus DPV.

- Puntos quilométricos da transferencia ao Concello ou de referencia
- Eixo viario autonómico obxecto da transferencia ao Concello
- Superficie do DPV obxecto da transferencia ao Concello (deslinde SP-LU)
- Eixo viario autonómico
- × Fito quilométrico autonómico

1:1.500

As copias en papel deste documento, tal e como se mostran neste documento, son copias e non se garantirá a súa exactitude. A copia e serán verificables a través deste código:
 CVE: N8EPZdP5ag60 https://sede.xunta.gal/cve

