

## **ACTA DE ENTREGA A PROL DO CONCELLO DE SANTA COMBA DO DOMINIO PÚBLICO VIARIO (DPV) EXTERIOR Á LIÑA DO BORDO EXTERIOR DA CUNETA, ENTRE OS PUNTOS QUILOMÉTRICOS 27+870 E 28+360 DA MARXE DEREITA DA ESTRADA AC-406**

### **COMPARECE**

Dunha parte, Yago Borrajo Sánchez, secretario xeral técnico da Consellería de Vivenda e Planificación de Infraestruturas, da Xunta de Galicia, por delegación da conselleira en virtude da Orde de 7 de setembro de 2017 sobre delegación de competencias no secretario xeral técnico e en outros órganos e entidade públicos adscritos a esta consellería (DOG 20/09/2017) en representación desta consellería.

Doutra parte, Alberto Romar Landeira, na súa condición de alcalde do Concello de Santa Comba, en representación desta entidade.

### **EXPOÑEN**

O 16 de maio de 2023, o Concello de Santa Comba e a Axencia Galega de Infraestruturas asinaron un convenio de colaboración para a execución dunha senda peonil na estrada AC-406, desde o polígono empresarial de Santa Comba. O convenio recollía a obriga do concello de asumir, unha vez finalizadas as obras obxecto do acordo, a transferencia da titularidade do treito da senda peonil resultante na estrada AC-406, no tramo comprendido entre os puntos quilométricos 27+750 e 28+410, sen que se vexan afectadas nin as beiravías nin a calzada da estrada.

Este treito clasificado como solo rústico, carece de funcionalidade dentro da Rede autonómica de estradas de Galicia (RAEG), polo que cumpre co estipulado no punto 11 do artigo 18 do Regulamento xeral de estradas de Galicia, relativo aos cambios de titularidade de treitos de estradas a favor de administracións de menor ámbito territorial.

Mediante o Decreto 10/2026, do 16 de febreiro, (DOG núm. 39 do 27 de febreiro de 2026), a



Xunta de Galicia aprobou o cambio de titularidade a favor do Concello de Santa Comba do dominio público viario (DPV) exterior á liña do bordo exterior da cuneta, entre os puntos quilométricos 27+870 e 28+360 da marxe dereita da estrada AC-406.

De acordo co establecido no artigo 2 do Decreto 10/2026, a entrega dos bens formalizarase no prazo dos tres meses seguintes a esta publicación do decreto no Diario Oficial de Galicia, mediante a sinatura da correspondente acta de entrega.

En cumprimento do disposto no decreto de aprobación de cambio de titularidade e de conformidade co artigo 18.6 do Decreto 66/2016, do 26 de maio, polo que se aproba o regulamento xeral de estradas de Galicia,

### ACORDAN

Formalizar o cambio de titularidade a favor do Concello de Santa Comba do dominio público viario (DPV) exterior á liña do bordo exterior da cuneta, entre os puntos quilométricos 27+870 e 28+360 da marxe dereita da estrada AC-406:

Transferencia	Inicio	Coordenadas UTM (ETRS89 fuso29)	Final	Coordenadas UTM (ETRS89 fuso29)	Lonx. (m)
Superficie de dominio público viario exterior á liña do bordo exterior da cuneta da marxe dereita da estrada AC-406	p.q. 27+870MD AC-406	x = 516.904 y = 4.763.595	p.q. 28+360MD AC-406	x = 516.567 y = 4.763.961	502

E para que así conste, as partes asinan electronicamente este documento.

*A conselleira de Vivenda e Planificación de Infraestruturas P.D (Orde de 7 de setembro de 2017 (DOG 20/09/2017), o Secretario Xeral, Yago Borrajo Sánchez*

*O alcalde do Concello de Santa Comba, Alberto Romar Landeira,*

### ANEXO I . PLANOS



516.000

518.000

4.766.000

4.766.000

4.764.000

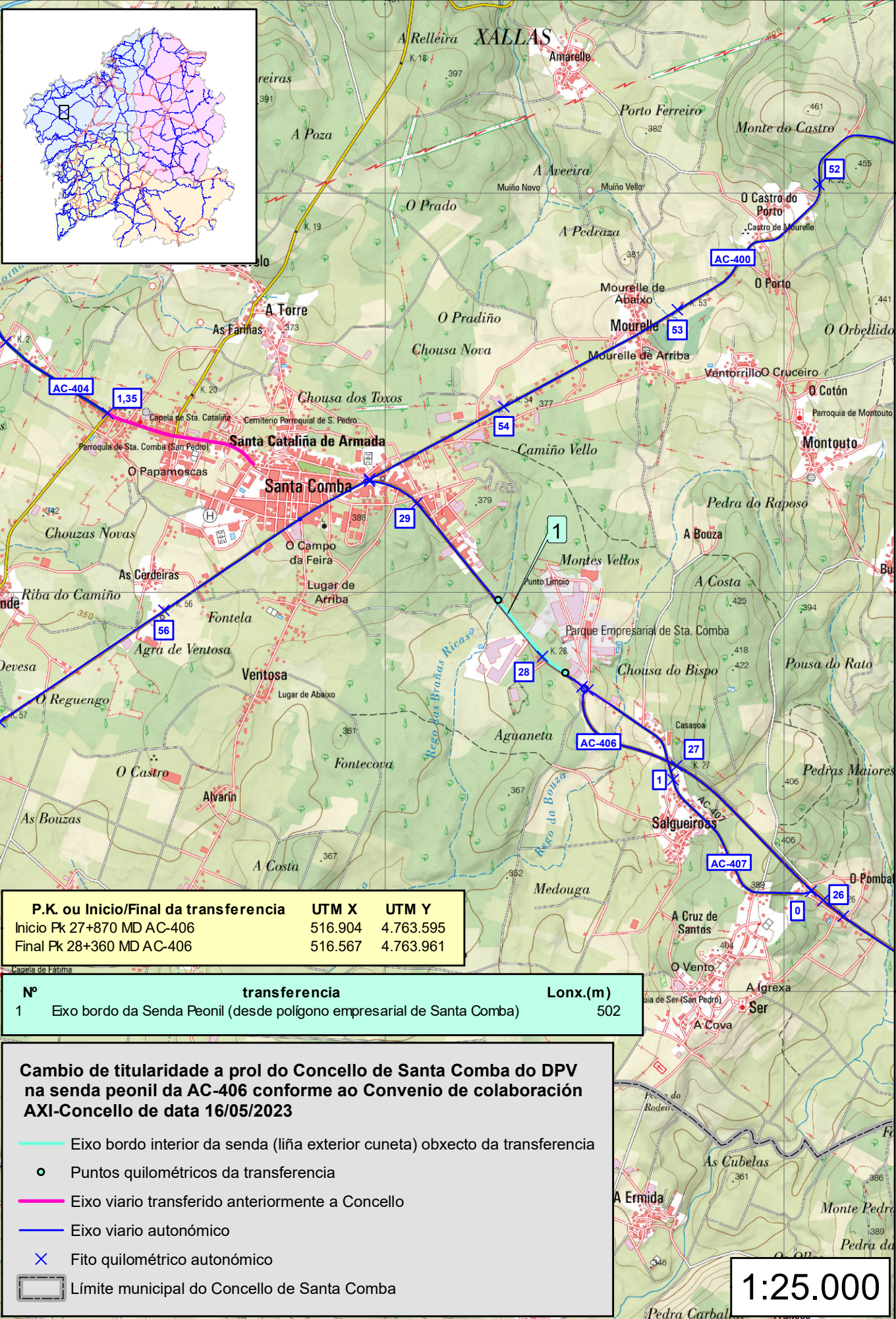
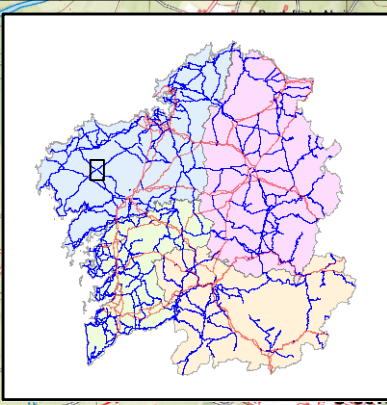
4.764.000

4.762.000

4.762.000

516.000

518.000



P.K. ou Inicio/Final da transferencia	UTM X	UTM Y
Inicio Pk 27+870 MD AC-406	516.904	4.763.595
Final Pk 28+360 MD AC-406	516.567	4.763.961

Nº	transferencia	Lonx.(m)
1	Eixo bordo da Senda Peonil (desde polígono empresarial de Santa Comba)	502

**Cambio de titularidade a prol do Concello de Santa Comba do DPV na senda peonil da AC-406 conforme ao Convenio de colaboración AXI-Concello de data 16/05/2023**

- Eixo bordo interior da senda (liña exterior cuneta) obxecto da transferencia
- Puntos quilométricos da transferencia
- Eixo viario transferido anteriormente a Concello
- Eixo viario autonómico
- × Fito quilométrico autonómico
- ▭ Límite municipal do Concello de Santa Comba

1:25.000

As copias en papel deste documento, tal e como se reflicte na condición de copia e serán verificables a través deste código:  
 CVE: hRVKrlmLjJO https://sede.xunta.gal/cve



516.600

516.650

516.700

Nº

transferencia

Lonx.(m)

1 Eixo bordo da Senda Peonil (desde polígono empresarial de Santa Comba)

502

4.763.950

4.763.950

Final Pk-28+360 MD-AC-406

4.763.900

4.763.900

1

4.763.850

4.763.850

AC-406

4.763.800

4.763.800

P.K. ou Inicio/Final da transferencia

UTM X

UTM Y

Inicio Pk 27+870 MD AC-406

516.904

4.763.595

Final Pk 28+360 MD AC-406

516.567

4.763.961

4.763.750

4.763.750

**Cambio de titularidade a prol do Concello de Santa Comba do DPV na senda peonil da AC-406 conforme ao Convenio de colaboración AXI-Concello de data 16/05/2023**

- Puntos quilométricos da transferencia
- Eixo bordo interior da senda ( liña exterior cuneta) obxecto da transferencia
- Nova liña de DPV autonómico resultante da transferencia da Senda
- Eixo viario autonómico
- × Fito quilométrico autonómico

1:1.000

516.600

516.650

516.700



516.750

516.800

516.850

516.900

4.763.800

4.763.750

4.763.700

4.763.650

4.763.600

4.763.550

4.763.800

4.763.750

4.763.700

4.763.650

4.763.600

4.763.550

Nº	transferencia	Lonx.(m)
1	Eixo bordo da Senda Peonil (desde polígono empresarial de Santa Comba)	502

P.K. ou Inicio/Final da transferencia	UTM X	UTM Y
Inicio Pk 27+870 MD AC-406	516.904	4.763.595
Final Pk 28+360 MD AC-406	516.567	4.763.961



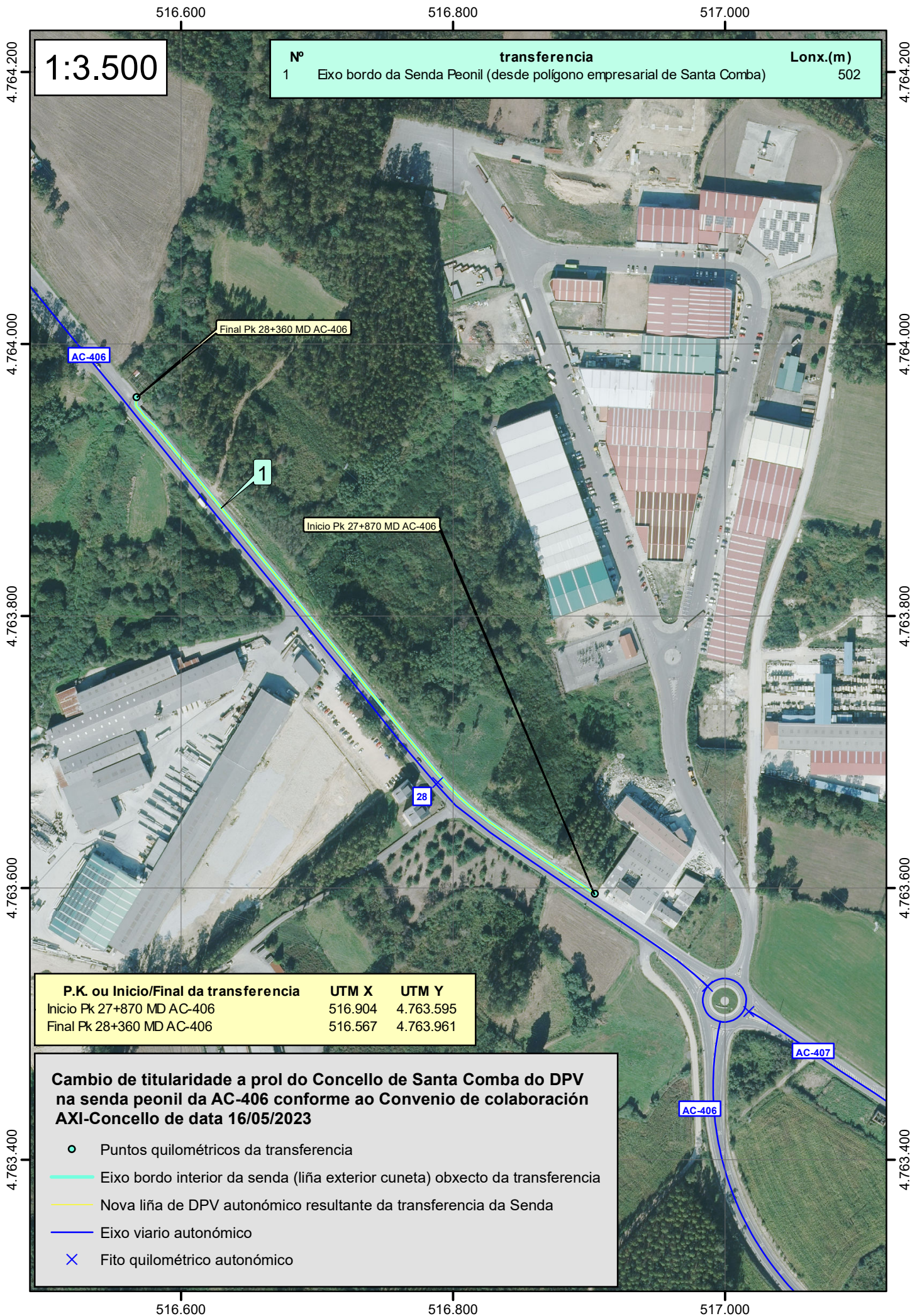
**Cambio de titularidade a prol do Concello de Santa Comba do DPV na senda peonil da AC-406 conforme ao Convenio de colaboración AXI-Concello de data 16/05/2023**

- Puntos quilométricos da transferencia
- Eixo bordo interior da senda (liña exterior cuneta) obxecto da transferencia
- Nova liña de DPV autónomo resultante da transferencia da Senda
- Eixo viario autónomo
- × Fito quilométrico autónomo

1:1.000

As copias en papel deste documento, tal e como se reflicte na condición de copia e serán verificables a través deste código:  
 CVE: HRVWimLJJO https://sede.xunta.gal/cve





As copias en papel deste documento, a fin e condición de copia e serán verificables a través deste código:  
 CVE: hRvKrlmLj0 https://sede.xunta.gal/cve

