

ACTA DE ENTREGA A PROL DO CONCELLO DE PONTE CALDELAS DE DOUS TREITOS ANTIGOS DA ESTRADA PO-532, NO LUGAR DA REIGOSA, XUNTO CO SEU DOMINIO PÚBLICO VIARIO

COMPARECE

Dunha parte, Yago Borrajo Sánchez, secretario xeral técnico da Consellería de Vivenda e Planificación de Infraestruturas, da Xunta de Galicia, por delegación da conselleira en virtude da Orde de 7 de setembro de 2017 sobre delegación de competencias no secretario xeral técnico e en outros órganos e entidade públicos adscritos a esta consellería (DOG 20/09/2017) en representación desta consellería.

Doutra parte, Andres Díaz Sobral, na súa condición de alcalde do Concello de Ponte Caldelas, en representación desta entidade.

EXPOÑEN

O Concello de Ponte Caldelas solicitou á Axencia Galega de Infraestruturas a transferencia de dous treitos antigos da estrada autonómica PO-532:

- Treito antigo da PO-532 (A Reigosa) de 176 metros, inicio na intersección coa EP-0004 e final no p.q. 6+520 MD da PO-532.
- Treito antigo da PO-532 (A Reigosa) de 194 metros, inicio no p.q. 6+600 ME da PO-532 e final no p.q. 6+750 ME da PO-532.

Estes treitos antigos carecen de funcionalidade dentro da Rede autonómica de estradas de Galicia (RAEG) polo que cumpre co estipulado no punto 11 do artigo 18 do Regulamento xeral de estradas de Galicia, relativo aos cambios de titularidade de treitos de estradas a favor de administracións de menor ámbito territorial.

Mediante o Decreto 12/2026, do 23 de febreiro, (DOG núm.44 do venres, 6 de marzo de 2026), a Xunta de Galicia aprobou o cambio de titularidade a favor do Concello de Ponte Caldelas de



dous treitos antigos da estrada PO-532, xunto co seu dominio público viario.

De acordo co establecido no artigo 3 do Decreto 12/2026, a entrega dos bens formalizarase no prazo dos tres meses seguintes a esta publicación do decreto no Diario Oficial de Galicia mediante a sinatura da correspondente acta de entrega.

En cumprimento do disposto no decreto de aprobación de cambio de titularidade e de conformidade co artigo 18.6 do Decreto 66/2016, do 26 de maio, polo que se aproba o regulamento xeral de estradas de Galicia,

ACORDAN

Formalizar o cambio de titularidade a favor do Concello de Ponte Caldelas de dous treitos antigos da estrada PO-532, no lugar da Reigosa, xunto co seu dominio público viario:

Nº	Transferencia	Inicio	Coordenadas UTM (ETRS89 fuso29)	Final	Coordenadas UTM (ETRS89 fuso29)	Lonx. (m)	Superf. DPV (m ²)
1.1	Treito antigo da PO-532 (A Reigosa)	Intersección coa EP-0004	x = 534.647 y = 4.694.895	PQ 6+520 MD da PO-532	x = 534.807 y = 4.694.887	178	2.129
1.2	Treito antigo da PO-532 (A Reigosa)	PQ 6+600 ME da PO-532	x = 534.890 y = 4.694.913	PQ 6+750 ME da PO-532	x = 535.029 y = 4.694.940	186	2.219

E para que así conste, as partes asinan electronicamente este documento.

A conselleira de Vivenda e Planificación de Infraestruturas P.D (Orde de 7 de setembro de 2017 (DOG 20/09/2017) , o Secretario Xeral, Yago Borrajo Sánchez

O alcalde do Concello de Ponte Caldelas, Andres Díaz Sobral

ANEXO I . PLANOS



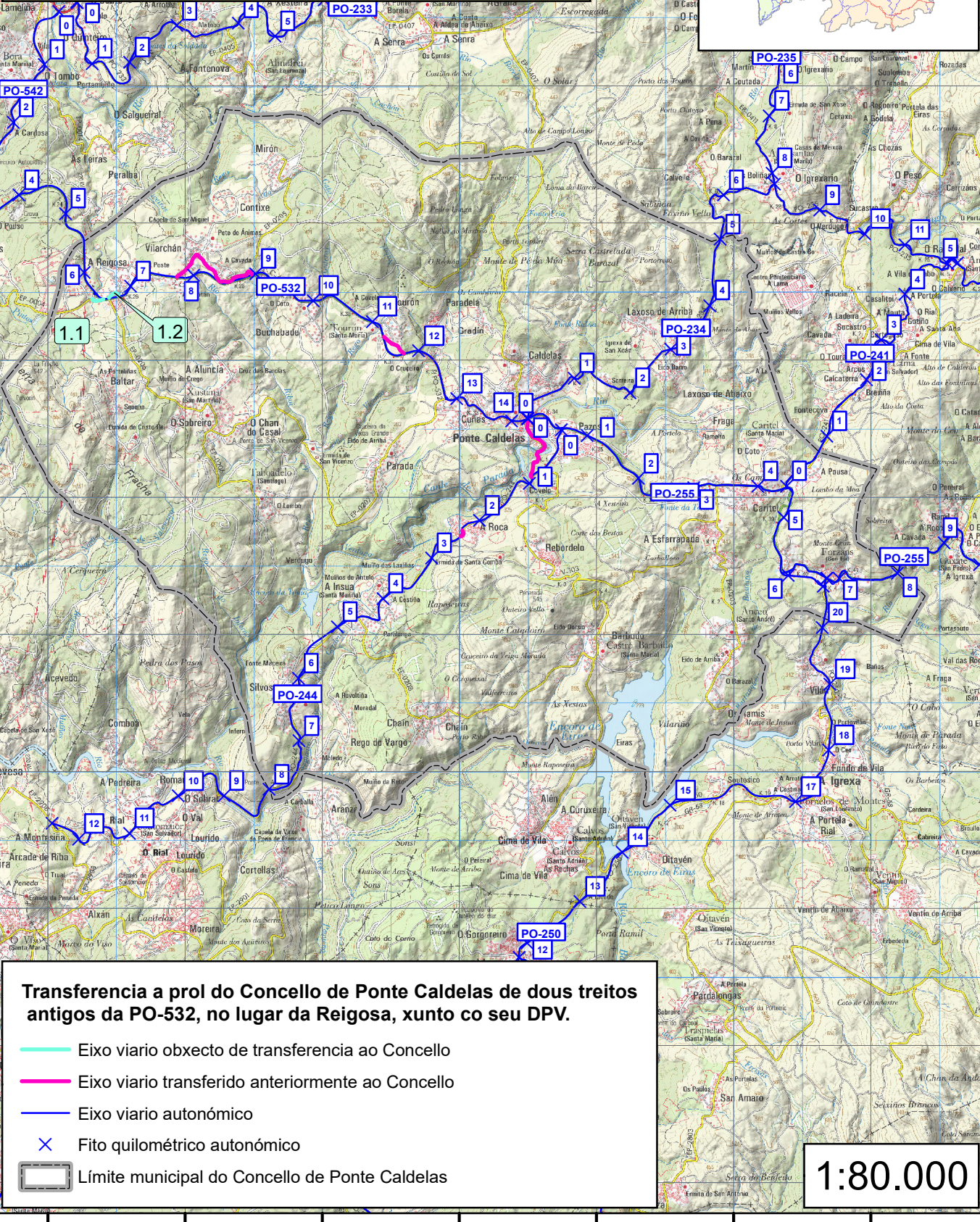
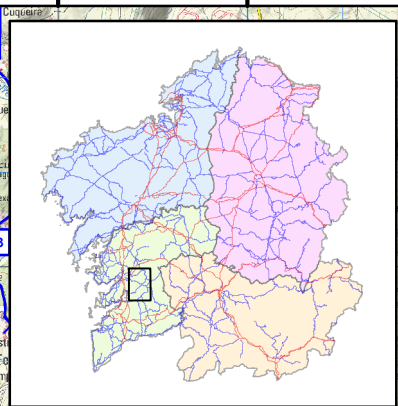
534.000 536.000 538.000 540.000 542.000 544.000 546.000

4.702.000
4.700.000
4.698.000
4.696.000
4.694.000
4.692.000
4.690.000
4.688.000
4.686.000
4.684.000
4.682.000

4.702.000
4.700.000
4.698.000
4.696.000
4.694.000
4.692.000
4.690.000
4.688.000
4.686.000
4.684.000
4.682.000

Nº	Treito a transferir	Lonx.(m)
1.1	Treito antigo da PO-532 (A Reigosa)	178
1.2	Treito antigo da PO-532 (A Reigosa)	186

P.K. ou Inicio/Final da transferencia	UTM X	UTM Y
Inicio intersección EP-0004	534.647	4.694.895
Final pk 6+520 MD PO-532	534.807	4.694.887
Inicio pk 6+600 ME PO-532	534.890	4.694.913
Final pk 6+750 ME PO-532	535.029	4.694.940



Transferencia a prol do Concello de Ponte Caldelas de dous treitos antigos da PO-532, no lugar da Reigosa, xunto co seu DPV.

- Eixo viario obxecto de transferencia ao Concello
- Eixo viario transferido anteriormente ao Concello
- Eixo viario autonómico
- × Fito quilométrico autonómico
- Límite municipal do Concello de Ponte Caldelas

1:80.000

As copias en papel desta documentación teñen a condición de copia e serán verificables a través deste código.
CVE: VFB3wqL4thY1 https://sede.xunta.gal/cve



534.600

534.700

534.800

Nº	Treito a transferir	Lonx.(m)
1.1	Treito antigo da PO-532 (A Reigosa)	178
1.2	Treito antigo da PO-532 (A Reigosa)	186

Nº	Superficie DPV a transferir	Área (m2)
1.1	Treito antigo PO-532 (A Reigosa)	2.129
1.2	Treito antigo PO-532 (A Reigosa)	2.219

P.K. ou Inicio/Final da transferencia	UTM X	UTM Y
Inicio intersección EP-0004	534.647	4.694.895
Final pk 6+520 MD PO-532	534.807	4.694.887
Inicio pk 6+600 ME PO-532	534.890	4.694.913
Final pk 6+750 ME PO-532	535.029	4.694.940

4.695.000

4.695.000

4.694.900

4.694.900

4.694.800

4.694.800

4.694.700

4.694.700

Transferencia a prol do Concello de Ponte Caldelas de dous treitos antigos da PO-532, no lugar da Reigosa, xunto co seu DPV.

- Eixo viario obxecto de transferencia ao Concello
- Puntos quilométricos obxecto da transferencia
- Superficie do DPV obxecto de transferencia ao Concello (deslinde SP-PO)
- Líña de expropiación actual da PO-532 (SP-PO)
- Eixo viario autonómico
- Fito quilométrico autonómico
- Eixo viario provincial (orientativo)

1:1.500

534.600

534.700

534.800

As copias en papel deste documento, tal e como se imprimen, serán válidas a través deste código: CVE: VFB3wqLxNY1 https://sede.xunta.gal/cve



534.900

535.000

Nº	Treito a transferir	Lonx.(m)
1.1	Treito antigo da PO-532 (A Reigosa)	178
1.2	Treito antigo da PO-532 (A Reigosa)	186

Nº	Superficie DPV a transferir	Área (m ²)
1.1	Treito antigo PO-532 (A Reigosa)	2.129
1.2	Treito antigo PO-532 (A Reigosa)	2.219

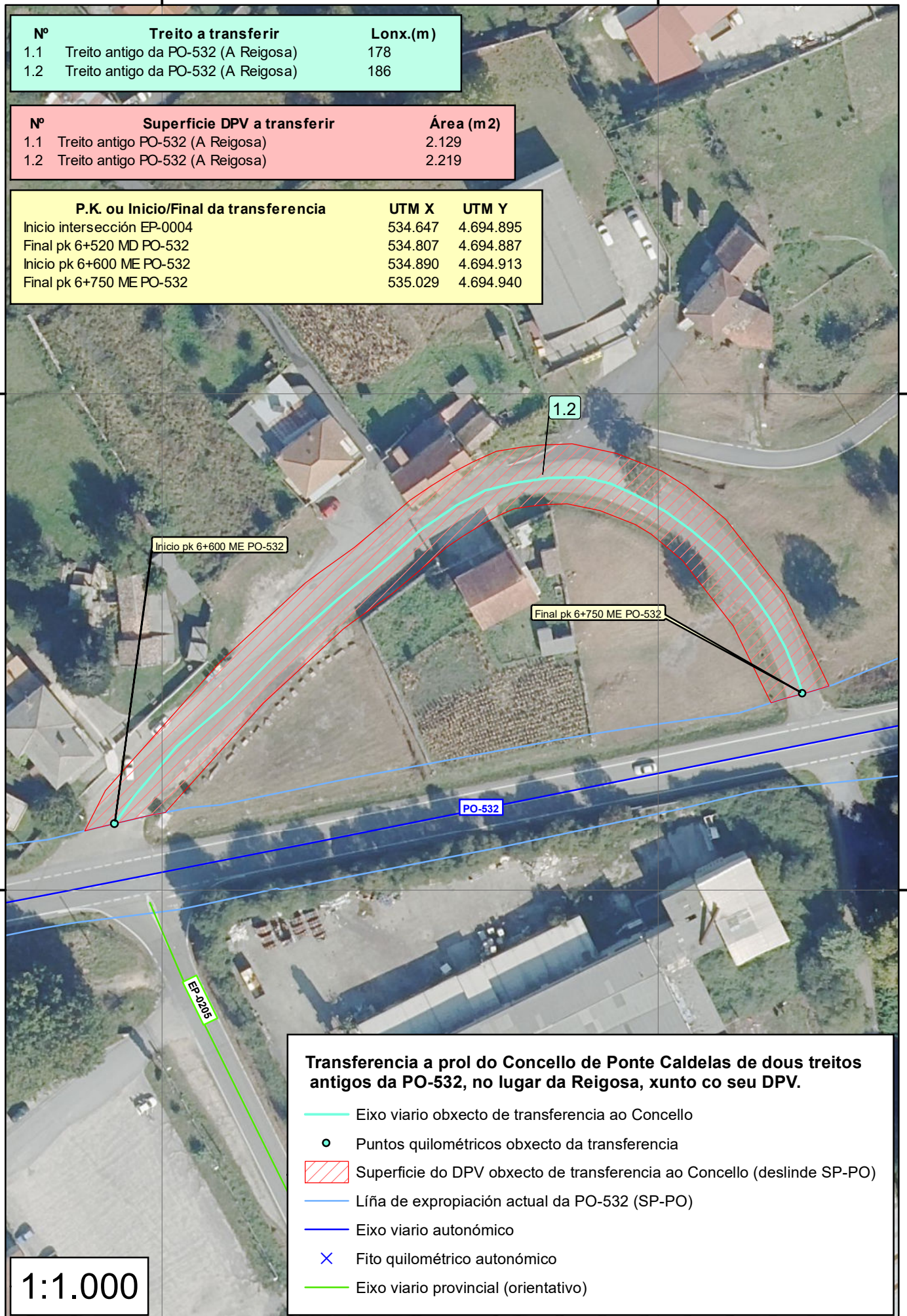
P.K. ou Inicio/Final da transferencia	UTM X	UTM Y
Inicio intersección EP-0004	534.647	4.694.895
Final pk 6+520 MD PO-532	534.807	4.694.887
Inicio pk 6+600 ME PO-532	534.890	4.694.913
Final pk 6+750 ME PO-532	535.029	4.694.940

4.695.000

4.695.000

4.694.900

4.694.900



Transferencia a prol do Concello de Ponte Caldelas de dous treitos antigos da PO-532, no lugar da Reigosa, xunto co seu DPV.

- Eixo viario obxecto de transferencia ao Concello
- Puntos quilométricos obxecto da transferencia
- ▨ Superficie do DPV obxecto de transferencia ao Concello (deslinde SP-PO)
- Líña de expropiación actual da PO-532 (SP-PO)
- Eixo viario autonómico
- × Fito quilométrico autonómico
- Eixo viario provincial (orientativo)

1:1.000

534.900

535.000



534.600

534.800

535.000

535.200

