

ACTA DE ENTREGA A PROL DO CONCELLO DA LARACHA DO TREITO DA VIA DE SERVIZO DA ESTRADA AC-523 SITUADO NA SÚA MARXE ESQUERDA, ENTRE O PUNTO QUILOMÉTRICO 5+770 E O PUNTO QUILOMÉTRICO 6+390

COMPARECE

Dunha parte, Yago Borrajo Sánchez, secretario xeral técnico da Consellería de Vivenda e Planificación de Infraestruturas, da Xunta de Galicia, por delegación da conselleira en virtude da Orde de 7 de setembro de 2017 sobre delegación de competencias no secretario xeral técnico e en outros órganos e entidades públicas adscritos a esta consellería (DOG 20/09/2017) en representación desta consellería.

Doutra parte, José Manuel López Varela, , na súa condición de alcalde do Concello da Laracha, en representación desta entidade.

EXPOÑEN

O Concello da Laracha solicitou á Axencia Galega de Infraestruturas o cambio de titularidade do treito da vía de servizo da estrada AC-523 Culleredo (A-6)-Meirama situado na súa marxe esquerda, entre os pp.qq 5+738 e 6+382. Este treito carece de funcionalidade dentro da Rede autonómica de estradas de Galicia (RAEG) polo que cumpre co estipulado no punto 11 do artigo 18 do Regulamento xeral de estradas de Galicia, relativo aos cambios de titularidade de treitos de estradas a favor de administracións de menor ámbito territorial.

Mediante o Decreto 34/2026, do 20 de abril, (DOG núm.80 do xoves 30 de abril de 2026), a Xunta de Galicia aprobou o cambio de titularidade a favor do Concello da Laracha do treito da vía de servizo da estrada AC-523 xunto co seu dominio público viario.

De acordo co establecido no artigo 2 do Decreto 34/2026, a entrega dos bens formalizarase no



prazo dos tres meses seguintes a esta publicación do decreto no Diario Oficial de Galicia mediante a sinatura da correspondente acta de entrega.

En cumprimento do disposto no decreto de aprobación de cambio de titularidade e de conformidade co artigo 18.6 do Decreto 66/2016, do 26 de maio, polo que se aproba o regulamento xeral de estradas de Galicia,

ACORDAN

Formalizar o cambio de titularidade a favor do Concello da Laracha do seguinte treito da vía de servizo da estrada AC-523 da Rede autonómica de estradas de Galicia, xunto co seu dominio público viario

Nº	Transferencia	Inicio na conexión co	Coordenadas UTM (ETRS89 fuso29N)	Final na conexión co	Coordenadas UTM (ETRS89 fuso29N)	Lonx (m)	Superficie DPV (m ²)
1	Treito da vía de servizo da AC-523	p.q. 5+770 ME da AC-523	X = 544.366 y = 4.788.093	p.q. 6+390 ME da AC-523	X = 543.868 y = 4.787.672	654	6.104

E para que así conste, as partes asinan electronicamente este documento.

A conselleira de Vivenda e Planificación de Infraestruturas P.D (Orde de 7 de setembro de 2017 (DOG 20/09/2017) , o Secretario Xeral, Yago Borrajo Sánchez

O alcalde do Concello da Laracha, José Manuel López Varela

ANEXO I . PLANOS



541.000

542.000

543.000

544.000

545.000

4.789.000

4.788.000

4.787.000

4.786.000

4.785.000

4.784.000

4.789.000

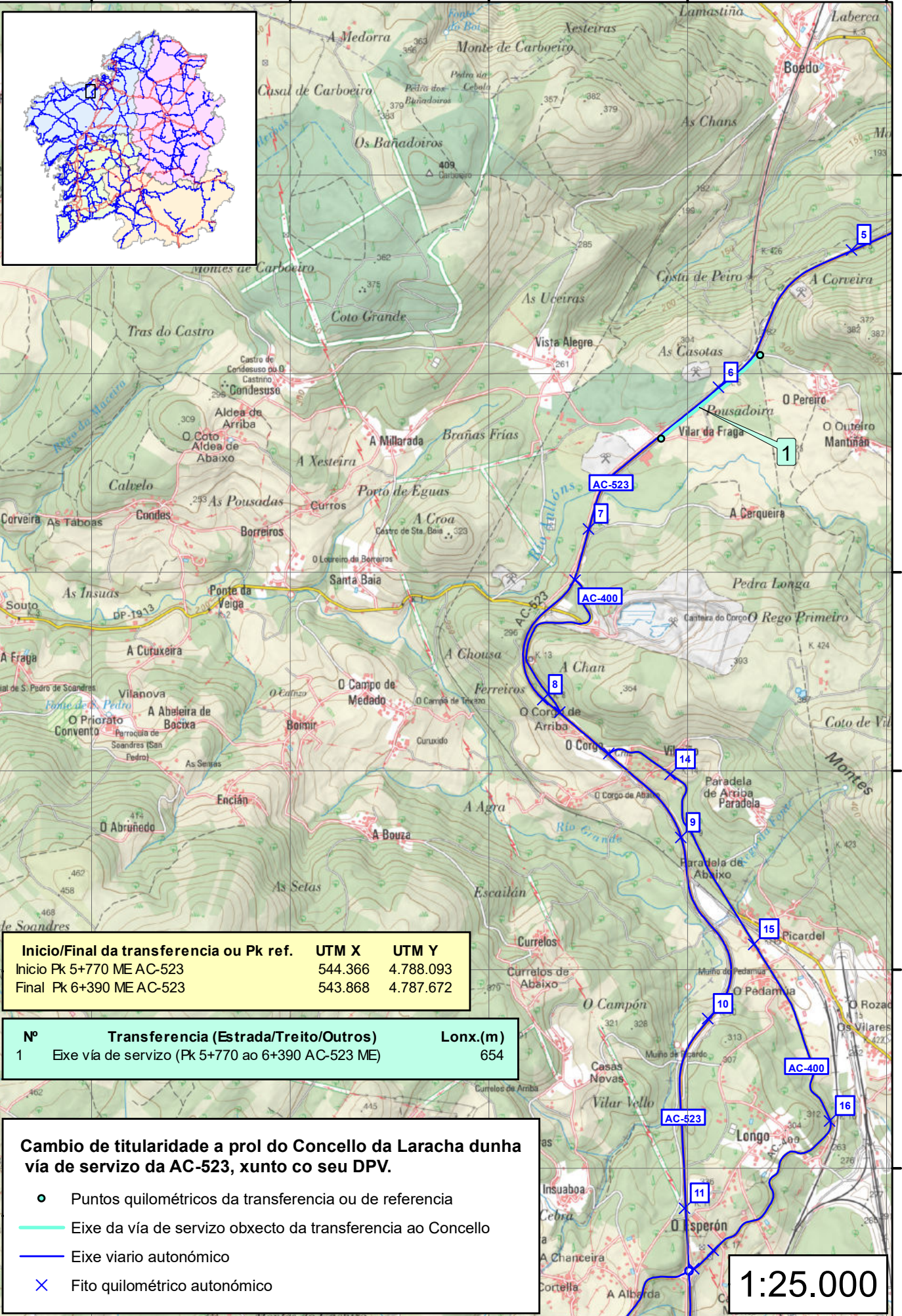
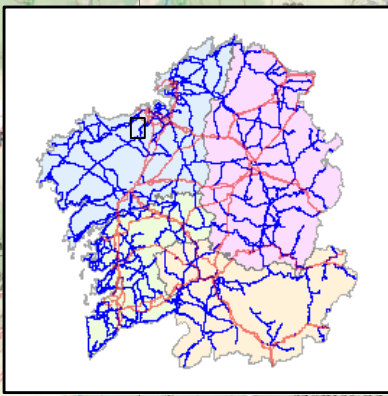
4.788.000

4.787.000

4.786.000

4.785.000

4.784.000



Inicio/Final da transferencia ou Pk ref.	UTM X	UTM Y
Inicio Pk 5+770 ME AC-523	544.366	4.788.093
Final Pk 6+390 ME AC-523	543.868	4.787.672

Nº	Transferencia (Estrada/Treito/Outros)	Lonx.(m)
1	Eixe vía de servizo (Pk 5+770 ao 6+390 AC-523 ME)	654

Cambio de titularidade a prol do Concello da Laracha dunha vía de servizo da AC-523, xunto co seu DPV.

- Puntos quilométricos da transferencia ou de referencia
- Eixe da vía de servizo obxecto da transferencia ao Concello
- Eixe viario autonómico
- × Fito quilométrico autonómico

1:25.000

541.000

542.000

543.000

544.000

545.000



544.200

544.300

544.400

4.788.200

4.788.200

4.788.100

4.788.100

4.788.000

4.788.000

4.787.900

4.787.900

Nº	UTM X	UTM Y
1	544.372,69	4.788.115,77
2	544.362,11	4.788.093,67
3	544.357,52	4.788.092,17
4	544.354,94	4.788.090,71
5	544.348,98	4.788.086,55
6	544.342,68	4.788.081,16
7	544.333,06	4.788.070,94
8	544.310,44	4.788.046,43
9	544.300,71	4.788.036,71
10	544.283,25	4.788.020,93
11	544.259,04	4.787.999,40
90	544.253,03	4.787.985,56
91	544.257,62	4.787.988,31
92	544.261,32	4.787.990,70
93	544.264,87	4.787.993,18
94	544.268,28	4.787.995,67
95	544.271,59	4.787.998,18
96	544.274,84	4.788.000,69
97	544.278,08	4.788.003,23
98	544.281,33	4.788.005,83
99	544.284,56	4.788.008,49
100	544.287,72	4.788.011,15
101	544.290,82	4.788.013,79
102	544.293,90	4.788.016,40
103	544.297,02	4.788.019,03
104	544.300,17	4.788.021,70
105	544.303,35	4.788.024,43
106	544.306,53	4.788.027,23
107	544.309,70	4.788.030,09
108	544.312,82	4.788.032,99
109	544.315,92	4.788.035,95
110	544.319,01	4.788.038,99
111	544.322,07	4.788.042,12
112	544.325,11	4.788.045,38
113	544.330,85	4.788.052,01
114	544.333,58	4.788.055,36
115	544.336,21	4.788.058,68
116	544.338,80	4.788.061,98
117	544.341,39	4.788.065,28
118	544.343,98	4.788.068,64
119	544.346,57	4.788.072,08
120	544.350,27	4.788.077,22
121	544.351,69	4.788.077,40
122	544.352,92	4.788.077,72
123	544.354,79	4.788.078,46
124	544.356,37	4.788.079,40
125	544.357,82	4.788.080,58
126	544.359,36	4.788.082,32
127	544.360,44	4.788.084,11
128	544.366,07	4.788.085,92
129	544.372,21	4.788.087,78
130	544.375,22	4.788.088,53
131	544.378,27	4.788.089,20
132	544.384,47	4.788.090,36
133	544.387,60	4.788.090,83
134	544.390,86	4.788.091,10
135	544.393,98	4.788.091,20
136	544.397,44	4.788.091,11
137	544.405,40	4.788.090,24
138	544.412,38	4.788.093,44
139	544.380,65	4.788.097,95

Inicio Pk 5+770 ME AC-523

AC-523

ESTRADA MEIRAMA - 46

FFCC ZAMORA-A CO

CAMPON

POUSADORA

Nº	Superficie DPV transferencia	Área (m²)
1	Superficie DPV (vía de servicio)	6.104

Inicio/Final da transferencia ou Pk ref.	UTM X	UTM Y
Inicio Pk 5+770 ME AC-523	544.366	4.788.093
Final Pk 6+390 ME AC-523	543.868	4.787.672

Nº	Transferencia (Estrada/Treito/Outros)	Lonx.(m)
1	Eixe vía de servicio (Pk 5+770 ao 6+390 AC-523 ME)	654

Cambio de titularidade a prol do Concello da Laracha dunha vía de servizo da AC-523, xunto co seu DPV.

- Puntos quilométricos da transferencia ou de referencia
- Eixe da vía de servizo obxecto da transferencia ao Concello
- Vértices superficie DPV obxecto da transferencia ao Concello
- Superficie DPV obxecto da transferencia ao Concello (deslinde SP-AC)
- Eixe viario autonómico
- Límite municipal provisional do Concello da Laracha segundo o IGN

1:1.500

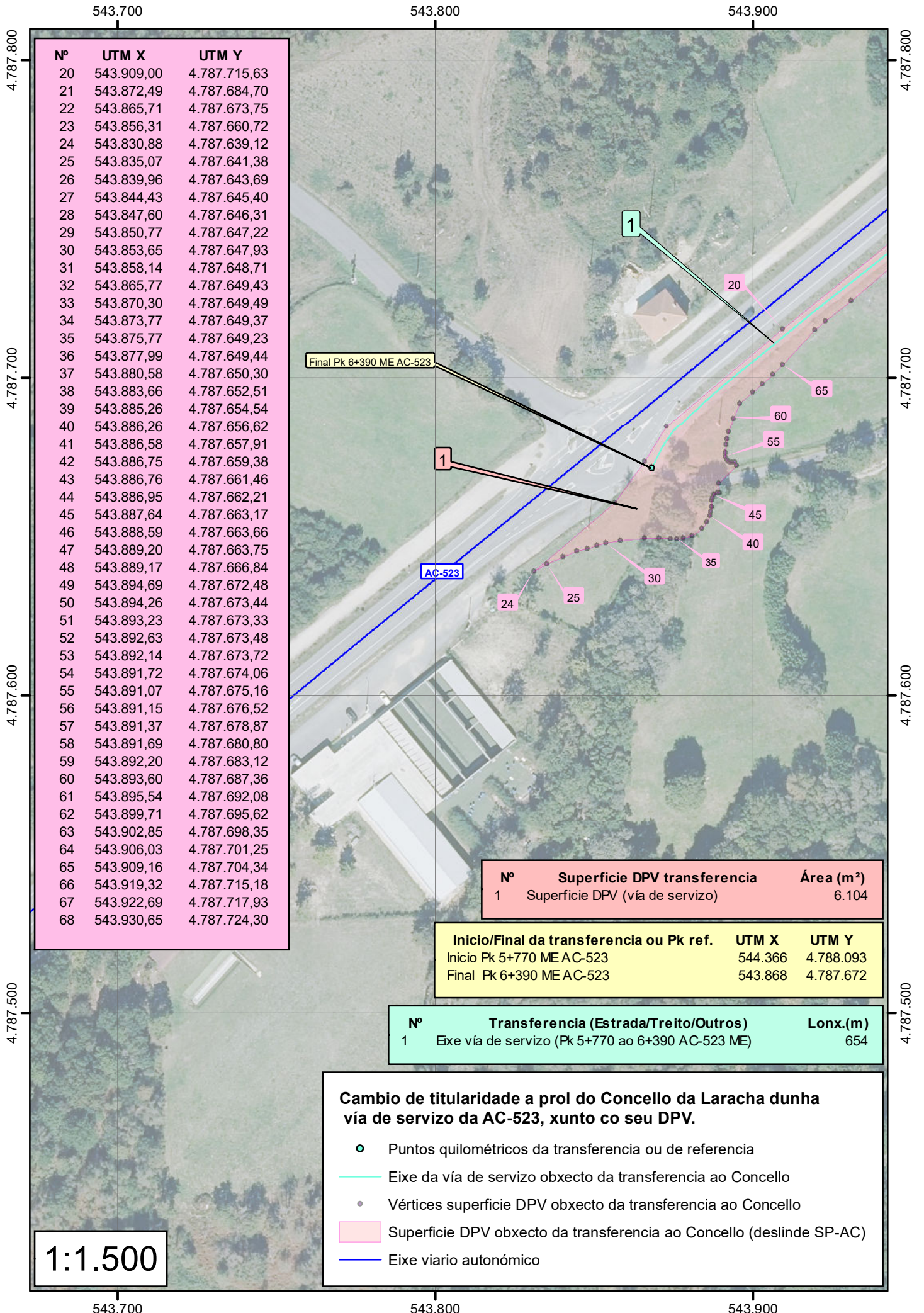
544.200

544.300

544.400

UTM ETRS89 huso29





Nº	UTM X	UTM Y
20	543.909,00	4.787.715,63
21	543.872,49	4.787.684,70
22	543.865,71	4.787.673,75
23	543.856,31	4.787.660,72
24	543.830,88	4.787.639,12
25	543.835,07	4.787.641,38
26	543.839,96	4.787.643,69
27	543.844,43	4.787.645,40
28	543.847,60	4.787.646,31
29	543.850,77	4.787.647,22
30	543.853,65	4.787.647,93
31	543.858,14	4.787.648,71
32	543.865,77	4.787.649,43
33	543.870,30	4.787.649,49
34	543.873,77	4.787.649,37
35	543.875,77	4.787.649,23
36	543.877,99	4.787.649,44
37	543.880,58	4.787.650,30
38	543.883,66	4.787.652,51
39	543.885,26	4.787.654,54
40	543.886,26	4.787.656,62
41	543.886,58	4.787.657,91
42	543.886,75	4.787.659,38
43	543.886,76	4.787.661,46
44	543.886,95	4.787.662,21
45	543.887,64	4.787.663,17
46	543.888,59	4.787.663,66
47	543.889,20	4.787.663,75
48	543.889,17	4.787.666,84
49	543.894,69	4.787.672,48
50	543.894,26	4.787.673,44
51	543.893,23	4.787.673,33
52	543.892,63	4.787.673,48
53	543.892,14	4.787.673,72
54	543.891,72	4.787.674,06
55	543.891,07	4.787.675,16
56	543.891,15	4.787.676,52
57	543.891,37	4.787.678,87
58	543.891,69	4.787.680,80
59	543.892,20	4.787.683,12
60	543.893,60	4.787.687,36
61	543.895,54	4.787.692,08
62	543.899,71	4.787.695,62
63	543.902,85	4.787.698,35
64	543.906,03	4.787.701,25
65	543.909,16	4.787.704,34
66	543.919,32	4.787.715,18
67	543.922,69	4.787.717,93
68	543.930,65	4.787.724,30

Nº	Superficie DPV transferencia	Área (m²)
1	Superficie DPV (vía de servicio)	6.104

Inicio/Final da transferencia ou Pk ref.	UTM X	UTM Y
Inicio Pk 5+770 ME AC-523	544.366	4.788.093
Final Pk 6+390 ME AC-523	543.868	4.787.672

Nº	Transferencia (Estrada/Treito/Outros)	Lonx.(m)
1	Eixe vía de servicio (Pk 5+770 ao 6+390 AC-523 ME)	654

Cambio de titularidade a prol do Concello da Laracha dunha vía de servizo da AC-523, xunto co seu DPV.

- Puntos quilométricos da transferencia ou de referencia
- Eixe da vía de servizo obxecto da transferencia ao Concello
- Vértices superficie DPV obxecto da transferencia ao Concello
- Superficie DPV obxecto da transferencia ao Concello (deslinde SP-AC)
- Eixe viario autonómico

1:1.500

As copias en papel deste documento, la foto e condición de copia e serán verificables a través deste código:
 CVE: F8yDecOaUj1 https://sede.xunta.gal/cve



Cambio de titularidade a prol do Concello da Laracha dunha vía de servizo da AC-523, xunto co seu DPV: Listado vértices DPV obxecto da transferencia ao Concello

Nº	UTM X	UTM Y
1	544.372,69	4.788.115,77
2	544.362,11	4.788.093,67
3	544.357,52	4.788.092,17
4	544.354,94	4.788.090,71
5	544.348,98	4.788.086,55
6	544.342,68	4.788.081,16
7	544.333,06	4.788.070,94
8	544.310,44	4.788.046,43
9	544.300,71	4.788.036,71
10	544.283,25	4.788.020,93
11	544.259,04	4.787.999,40
12	544.210,13	4.787.957,83
13	544.149,01	4.787.910,60
14	544.113,78	4.787.879,54
15	544.082,93	4.787.854,74
16	544.038,68	4.787.817,13
17	543.996,51	4.787.784,00
18	543.969,00	4.787.762,38
19	543.955,88	4.787.753,14
20	543.909,00	4.787.715,63
21	543.872,49	4.787.684,70
22	543.865,71	4.787.673,75
23	543.856,31	4.787.660,72
24	543.830,88	4.787.639,12
25	543.835,07	4.787.641,38
26	543.839,96	4.787.643,69
27	543.844,43	4.787.645,40
28	543.847,60	4.787.646,31
29	543.850,77	4.787.647,22
30	543.853,65	4.787.647,93
31	543.858,14	4.787.648,71
32	543.865,77	4.787.649,43
33	543.870,30	4.787.649,49
34	543.873,77	4.787.649,37
35	543.875,77	4.787.649,23
36	543.877,99	4.787.649,44
37	543.880,58	4.787.650,30
38	543.883,66	4.787.652,51
39	543.885,26	4.787.654,54
40	543.886,26	4.787.656,62
41	543.886,58	4.787.657,91
42	543.886,75	4.787.659,38
43	543.886,76	4.787.661,46
44	543.886,95	4.787.662,21
45	543.887,64	4.787.663,17
46	543.888,59	4.787.663,66
47	543.889,20	4.787.663,75
48	543.889,17	4.787.666,84
49	543.894,69	4.787.672,48
50	543.894,26	4.787.673,44
51	543.893,23	4.787.673,33
52	543.892,63	4.787.673,48
53	543.892,14	4.787.673,72
54	543.891,72	4.787.674,06
55	543.891,07	4.787.675,16
56	543.891,15	4.787.676,52
57	543.891,37	4.787.678,87
58	543.891,69	4.787.680,80
59	543.892,20	4.787.683,12
60	543.893,60	4.787.687,36
61	543.895,54	4.787.692,08
62	543.899,71	4.787.695,62

Nº	UTM X	UTM Y
63	543.902,85	4.787.698,35
64	543.906,03	4.787.701,25
65	543.909,16	4.787.704,34
66	543.919,32	4.787.715,18
67	543.922,69	4.787.717,93
68	543.930,65	4.787.724,30
69	543.949,28	4.787.740,08
70	543.961,37	4.787.749,40
71	543.971,80	4.787.757,53
72	543.974,93	4.787.757,17
73	543.973,20	4.787.758,61
74	543.981,10	4.787.764,71
75	543.989,03	4.787.770,77
76	544.001,01	4.787.779,87
77	544.016,94	4.787.792,29
78	544.024,55	4.787.798,77
79	544.036,24	4.787.807,85
80	544.043,37	4.787.813,22
81	544.067,58	4.787.833,21
82	544.076,12	4.787.840,49
83	544.178,96	4.787.926,59
84	544.182,48	4.787.929,39
85	544.194,19	4.787.938,85
86	544.205,84	4.787.948,37
87	544.213,49	4.787.954,70
88	544.219,19	4.787.959,20
89	544.246,64	4.787.981,98
90	544.253,03	4.787.985,56
91	544.257,62	4.787.988,31
92	544.261,32	4.787.990,70
93	544.264,87	4.787.993,18
94	544.268,28	4.787.995,67
95	544.271,59	4.787.998,18
96	544.274,84	4.788.000,69
97	544.278,08	4.788.003,23
98	544.281,33	4.788.005,83
99	544.284,56	4.788.008,49
100	544.287,72	4.788.011,15
101	544.290,82	4.788.013,79
102	544.293,90	4.788.016,40
103	544.297,02	4.788.019,03
104	544.300,17	4.788.021,70
105	544.303,35	4.788.024,43
106	544.306,53	4.788.027,23
107	544.309,70	4.788.030,09
108	544.312,82	4.788.032,99
109	544.315,92	4.788.035,95
110	544.319,01	4.788.038,99
111	544.322,07	4.788.042,12
112	544.325,11	4.788.045,38
113	544.330,85	4.788.052,01
114	544.333,58	4.788.055,36
115	544.336,21	4.788.058,68
116	544.338,80	4.788.061,98
117	544.341,39	4.788.065,28
118	544.343,98	4.788.068,64
119	544.346,57	4.788.072,08
120	544.350,27	4.788.077,22
121	544.351,69	4.788.077,40
122	544.352,92	4.788.077,72
123	544.354,79	4.788.078,46
124	544.356,37	4.788.079,40

Nº	UTM X	UTM Y
125	544.357,82	4.788.080,58
126	544.359,36	4.788.082,32
127	544.360,44	4.788.084,11
128	544.366,07	4.788.085,92
129	544.372,21	4.788.087,78
130	544.375,22	4.788.088,53
131	544.378,27	4.788.089,20
132	544.384,47	4.788.090,36
133	544.387,60	4.788.090,83
134	544.390,86	4.788.091,10
135	544.393,98	4.788.091,20
136	544.397,44	4.788.091,11
137	544.405,40	4.788.090,24
138	544.412,38	4.788.093,44
139	544.380,65	4.788.097,95



543.750

544.000

544.250

544.500

4.788.500

4.788.500

4.788.250

4.788.250

4.788.000

4.788.000

4.787.750

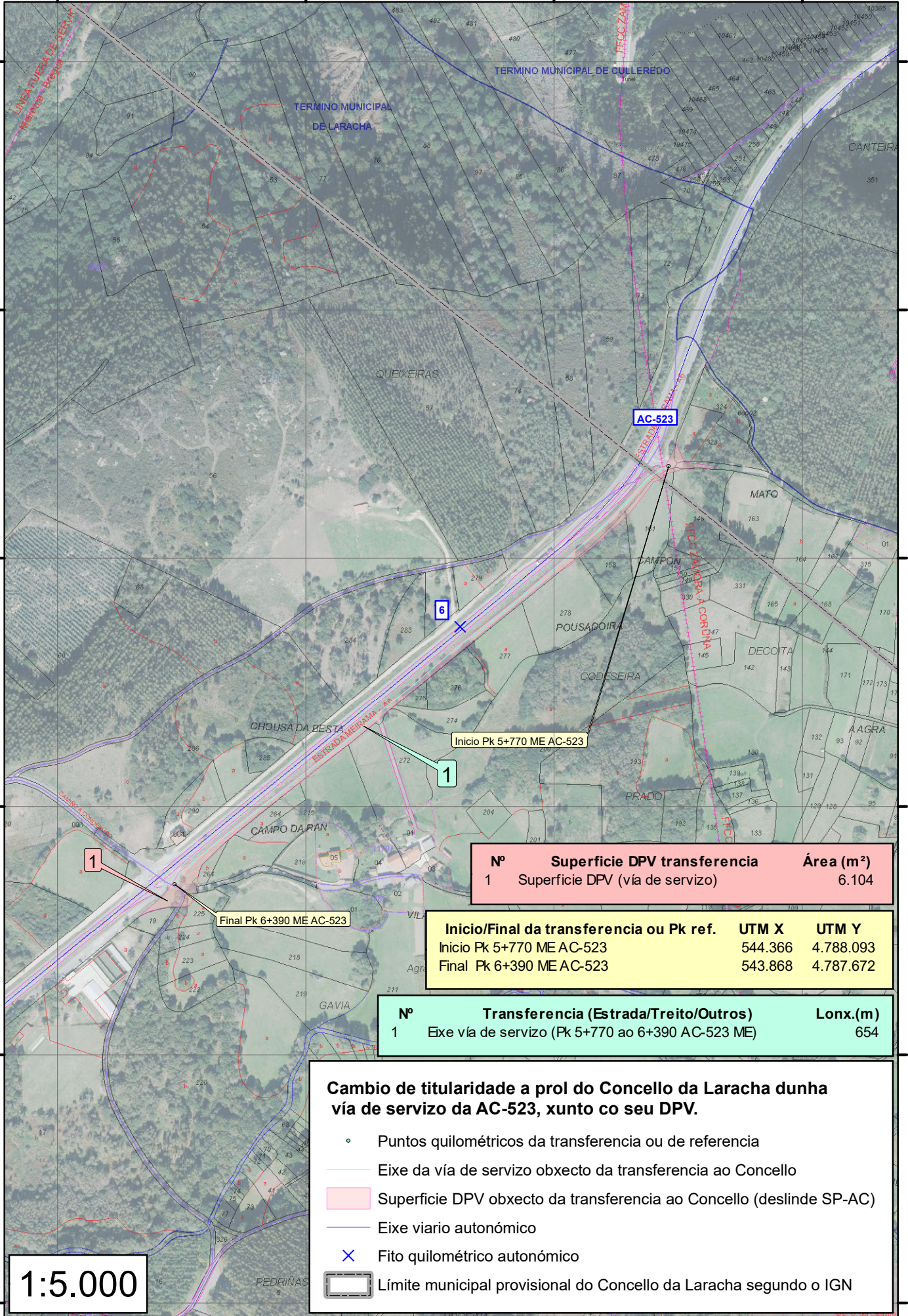
4.787.750

4.787.500

4.787.500

4.787.250

4.787.250



Nº	Superficie DPV transferencia	Área (m ²)
1	Superficie DPV (vía de servicio)	6.104

Inicio/Final da transferencia ou Pk ref.	UTM X	UTM Y
Inicio Pk 5+770 ME AC-523	544.366	4.788.093
Final Pk 6+390 ME AC-523	543.868	4.787.672

Nº	Transferencia (Estrada/Treito/Outros)	Lonx.(m)
1	Eixe vía de servicio (Pk 5+770 ao 6+390 AC-523 ME)	654

Cambio de titularidade a prol do Concello da Laracha dunha vía de servizo da AC-523, xunto co seu DPV.

- Puntos quilométricos da transferencia ou de referencia
- Eixe da vía de servizo obxecto da transferencia ao Concello
- Superficie DPV obxecto da transferencia ao Concello (deslinde SP-AC)
- Eixe viario autonómico
- × Fito quilométrico autonómico
- ▭ Límite municipal provisional do Concello da Laracha segundo o IGN

1:5.000

UTM ETRS89 huso29

