

**ACONDICIONAMENTO DA AC-421
EN AGUALADA (CORISTANCO)**

CLAVE: AC/23/091.10

1. Obxecto da actuación

O presente proxecto ten por obxecto a definir e valorar as obras necesarias para o acondicionamento da estrada AC-421, entre a intersección coa AC-552 e a ligazón coa AG-55 en Agualada, co fin de fomentar a mobilidade sostible en condicións seguras. A actuación discorre integramente polo concello de Coristanco.

2. Plan de Estradas

A estrada AC-421 pertence a Rede Local da Rede de estradas da Xunta de Galicia.

3. Descrición da actuación

As actuacións proxectadas son as seguintes:

- **Humanización do treito de travesía da AC-421**, entre a intersección coa AC-552 (punto quilométrico (P.Q.) 0+000) e o P.Q. 0+130, incluíndo a renovación da iluminación, reducindo o ancho dos carrís ata os 3 m para ampliar así o ancho dos itinerarios peonís, executando unha rede separativa que elimine o vertido incontrolado ao río Calvar, e reorganizando os aparcadoiros pola marxe esquerda.

- **Execución dunha senda peonil** pola marxe dereita da estrada, entre os PP.QQ. 0+130 (final da travesía) e 0+750, conectando mediante un itinerario seguro, as vivendas dispersas existentes ao longo da estrada co núcleo urbano de Agualada.

- Execución dunha **pasarela peonil** sobre o río Calvar, de madeira, entre os PP.QQ. 0+712 e 0+727.

- **Rehabilitación do firme** entre os PP.QQ. 0+000 e 0+980 (ligazón coa AG-55), incluíndo a execución dunha gabia de seguridade pola marxe esquerda entre os PP.QQ. 0+750 e 0+980.

4. Características técnicas

Trazado: 2 carrís de 3,00 m de ancho, beirarrúa de ancho variable (1,40-2,02 m) e beiravía de ancho variable (0-0,50 m).

Senda: discorre paralela a estrada AC-421, de ancho variable e delimitada con bordo de formigón.

Pasarela: de 2,0 m ancho libre, 15 metros de lonxitude e 14,60 metros de luz sobre el río Calvar.

Firmes e pavimentos:

- **Senda:** de formigón bicapa (8 cm de formigón HF-4,0 sen colorante e 6 cm de formigón HF-4,0 en cor terrizo).

- **Pasarela:** pavimento tecnolóxico reversible tipo ECODECK ou similar.

- **Accesos a vivendas:** 20 cm de formigón, nunha única capa e mallazo electrosoldado de 15x15x10 da mesma cor que a beirarrúa ou senda á que intercepta.

- **Ampliación da beiravía:** subbase de saburra artificial (30 cm), capa intermedia de 5 cm de mestura bituminosa en quente (MBQ) tipo AC-22 BIN BC50/70S e capa de rodadura de 5 cm de MBQ AC 16 SURF BC50/70 S.

- **Rehabilitación do firme da calzada:** entre os P.Q. 0+000 e 0+135 farase un fresado e posterior reposición de 5 cm de formigón bituminoso tipo AC-16 Surf BC 50/70 S, e entre os P.Q. 0+135 e 0+980 un recrecido con 5 cm de espesor de formigón bituminoso tipo AC-16 Surf BC 50/70 S.

En ámbalas dúas actuacións aplicarase as correspondentes regas de imprimación (C50BF4 IMP) e de adherencia (C60B3 TER).

Drenaxe: executarase de forma separativa as redes de pluviais e fecais, ambas de PVC e pozos de formigón prefabricado. A rede de pluviais dará continuidade aos colectores da AC-552 e a rede de fecais contará cun pozo de bombeo que impulsen as fecais recollidas no tramo urbano da AC-421 ao colector situado na AC-552, eliminando así o vertido no río Calvar.

Estruturas: para dar continuidade á senda proxectada executarase unha pasarela recta de madeira de pino silvestre tratada en autoclave en cercha, entre os P.Q. 0+712 e 0+727, de 15 metros de lonxitude, 2 metros de ancho libre e apoiada sobre estribos de formigón.

Ademais, executarase un muro de pedra entre os P.Q. 0+237 e 0+257 de 0,50 m de altura.

5. Poboación Servida

Coristanco 5.779 hab.

TOTAL: 5.779 hab.

6. Concellos Afectados

Coristanco

7. Expropiacións

Parcelas afectadas: 10 (368,78 m²) correspondentes ao concello de Coristanco.

Expropiación de terreos 1.988,30 €

Premio de afección 99,42 €

TOTAL 2.087,72 €

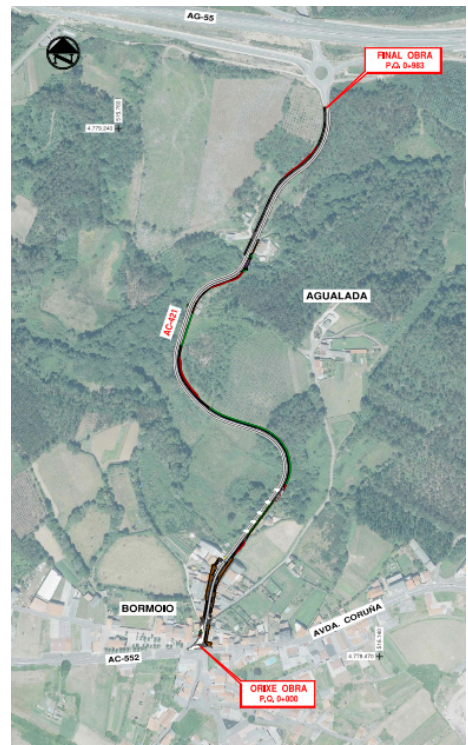
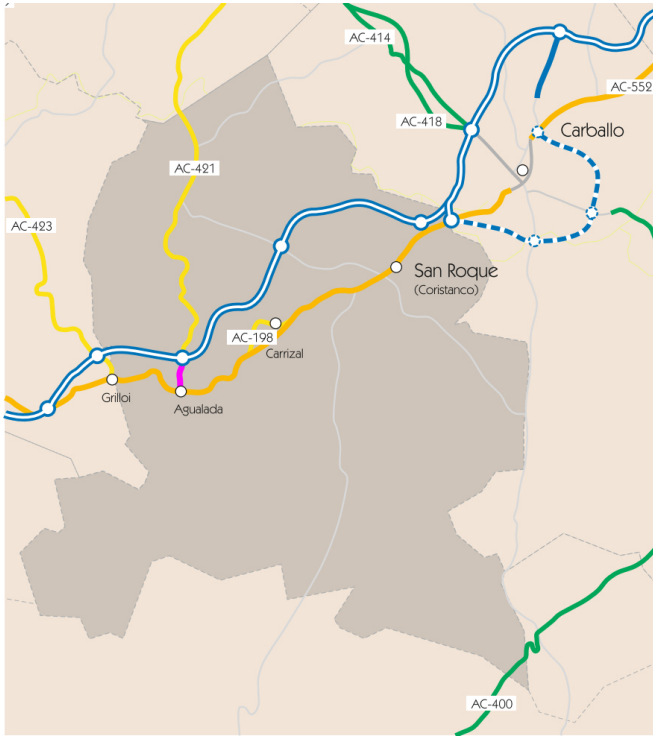
8. Prazo de execución

O prazo de execución das obras previsto é de SEIS (6) meses.

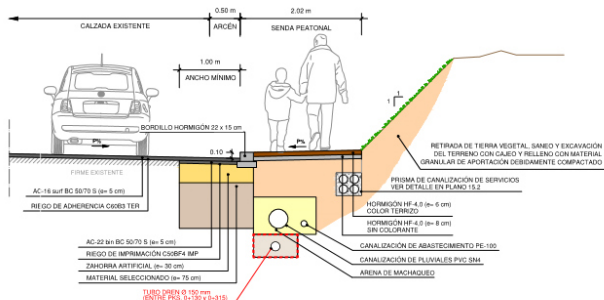
9. Orzamentos

Orzamento Base de Licitación (c/IVE)	763.705,81 €
Orzamento expropiacións	2.087,72 €
Orzamento para servizos afectados	7.547,18 €
Orzamento Control de calidade	3.637,12 €
Orzamento para coñecemento da administración	776.977,83€

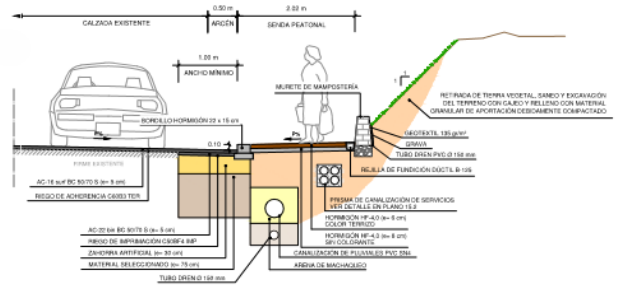
PLANO DE SITUACIÓN



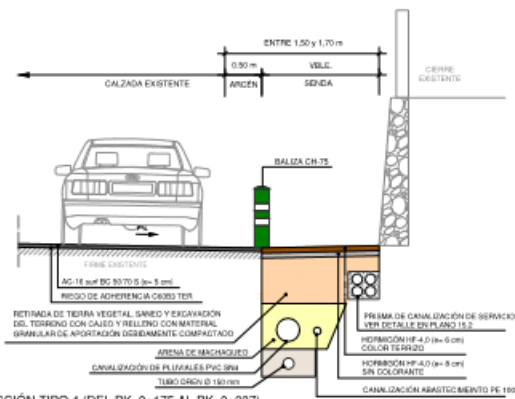
SECCIONES



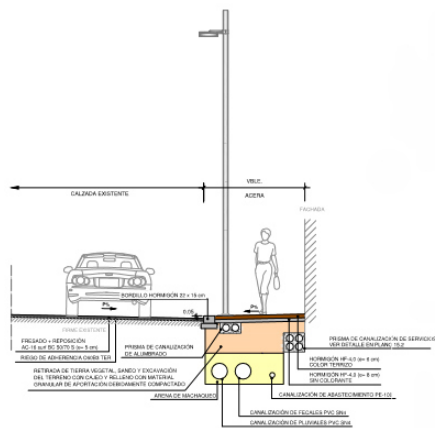
SECCIÓN TIPO 2 (DEL PK. 0+135 AL PK. 0+175)
 ESCALA 1:50 (DEL PK. 0+257 AL PK. 0+710)
 (DEL PK. 0+725 AL PK. 0+755)



SECCIÓN TIPO 3 (DEL PK. 0+237 AL PK. 0+257)
 ESCALA 1:50



SECCIÓN TIPO 4 (DEL PK. 0+175 AL PK. 0+237)
 ESCALA 1:50



SECCIÓN TIPO 1 (DEL PK. 0+000 AL PK. 0+135)
 ESCALA 1:50