

**GLORIETA NO P.Q. 15+470
DA AC-418. MALPICA**

CLAVE: AC/23/089.06

1. Obxecto da Actuación

O obxecto do proxecto é definir, xustificar e valorar as actuacións necesarias para a mellora da seguridade viaria e a funcionalidade da estrada AC-418, na entorna dos puntos quilométricos (pp.qq. 15+390-15+530) no núcleo de Malpica de Bergantiños, provincia da Coruña.

2. Plan de Estradas

A estrada AC-418 pertence a rede local convencional da Rede de Estradas da Xunta de Galicia

3. Descrición da Actuación

A actuación sitúase entre os pp.qq. 15+390 e 15+530 da AC-418 e consiste na reforma da intersección da rúa Ventorrillo coa rúa Canido e o acceso o CEIP Milladoiro. Executarase unha glorieta na entorna do p.q. 15+470 cos seguintes eixos:

Glorieta: circunferencia de 14 m de radio e unha lonxitude de 88 m

Entrada e saída a glorieta: correspóndese co tronco da estrada AC-418, a entrada dende o p.q. 15+390 ata o 15+430 e a saída dende o p.q. 15+480 ata o 15+490.

Acceso Canido: enlace da glorieta coa actual rúa Canido, terá unha lonxitude de 9,71 m.

Acceso colexio: acceso dende a glorieta proxectada ao CEIP Milladoiro, lonxitude 20,77 m.

4. Características técnicas

Seccións

Entrada e saída á glorieta: 2 beirarrúas de ancho variable, 2 beiravías de 1,00 m e 2 carrís de 3,00 m.

Glorieta: Anel interior, 2 beiravías de 1,00 e 0,50 m, 2 carrís de 4,00 m cada un.

Acceso a Canido: manterase a sección existente.

Acceso colexio: 2 beirarrúas, 2 beiravías de 0,20 e 0,50 m de ancho e calzada formada por dous carrís de 2,85 m de ancho

Firmes e pavimentos

Ampliación da plataforma: sobre 40 cm de saburra artificial tipo ZA 0/20 aplicarase unha capa base de 11 cm de mestura bituminosa en quente (MBQ) tipo AC-32 bin BC50/70 e unha capa de rodadura de 5 cm de MBQ tipo AC-16 surf BC50/70 S.

Acceso colexio: subbase 25 cm de MBQ tipo AC-16 surf BC50/70 S e rodadura 5 cm de MBQ tipo AC-16 surf BC50/70 S.

Rehabilitación firme existente:

- Zonas onde sexa necesario complementar o espesor do firme existente en máis de 15 cm, executarase a mesma sección que no caso de ampliación de plataforma cun espesor variable da subbase.

- Zonas onde sexa necesario complementar cun espesor maior de 5 cm, regularizarase o firme con MBQ AC-22 base BC50/70 S de entre 7 e 15 cm, e a posterior extensión da capa de rodadura.

- Zonas onde non haxa espesor suficiente, fresarase un máximo de 5 cm para proporcionar espazo á capa proxectada.

En todos os casos, aplicarase as correspondentes capas de imprimación e adherencia entre as distintas capas e unha capa de rodadura de 5 cm de MBQ tipo AC-16 SURF BC 50/70 S.

Beirarrúa: recheo on HM-20 dende o firme existente, morteiro de asento 2 cm e loseta hidráulica de 30x30 cm.

Subbase 25 cm de MBQ tipo AC-16 surf BC50/70 S e capa de rodadura 5 cm de MBQ tipo AC-16 surf BC50/70 S

Glorieta: no espazo en illas, 20 cm de formigón coloreado HF-3,5 e bordo; no anel interior da glorieta sobre 20 cm de formigón HM-20 colocarase morteiro de asento 2 cm e lastro granítico de 10x10x10 cm, bordo prefabricado e no círculo interior colocarase unha capa vexetal de 20 cm sobre lámina de téxtil e a plantación de céspede e especies arbóreas arbustivas.

Drenaxe

Executarase unha nova rede de pluviais en ambas marxes de PVC Ø 400 mm cos seus respectivos sumidoiros e pozos, que conectará no límite da actuación proxectada coas redes unitarias existentes. Deste xeito dispórase no tramo de actuación unha rede separativa de pluviais e fecais.

5. Poboación Servida

Malpica de Bergantiños 5.241 hab.

TOTAL: 5.241 habitantes.

6. Concellos Afectados

Malpica de Bergantiños

7. Expropiacións

Parcelas afectadas: 2 en pleno dominio. A superficie de expropiación definitiva é de 599m².

Expropiacións de terreos: 44.136,78 €.

Premio de afección: 2.206,84 €.

Total expropiacións e indemnizacións: 46.343,62€.

8. Prazo de execución

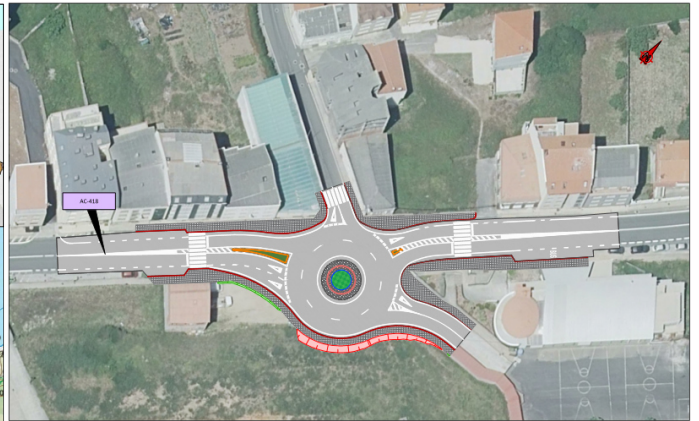
O prazo de execución das obras previsto é de CINCO (5) meses.

9. Orzamentos

Orzamento Base de Licitación (c/IVE):	275.207,88€.
Orzamento Vixilancia Ambiental	1.000,00 €
Orzamento Servizos afectados	1.894,50 €
Orzamento Expropiacións e Bens afectados	46.343,62 €
Orzamento para coñecemento da administración:	324.446,00 €.

PLANO DE SITUACIÓN

PLANTA



SECCIÓNS

