

**RESTITUCIÓN DA ESTRADA LU-651
ENTRE OS P.Q. 17+650 E 18+470**

CLAVE: LU/22/071.02.1

1. Obxecto da Actuación

O obxecto do presente proxecto é definir, xustificar e valorar as obras necesarias para a reposición da estrada LU-651, entre os puntos quilométricos (pp.qq.) 17+650 e o 18+470, afectadas polo afundimento de varias galerías da explotación mineira "A Campa" e o esvaemento posterior da ladeira afectada, que causou a destrución da estrada entre os puntos mencionados; así como a estabilización da ladeira afectada que actualmente atópase en condicións de precariedade.

A obra transcorre integramente polo concello de Folgoso do Caurel na provincia de Lugo.

2. Plan de Estradas

A estrada LU-651 encadrase dentro da rede convencional de titularidade Local do catálogo de estradas da Xunta de Galicia.

3. Descrición da Actuación

Proxectase un novo trazado, cunha velocidade de proxecto de 60 km/h que ocupará unicamente parte da zona derrubada, previa estabilización da ladeira. A actuación divídese en dúas fases, divididas a súa vez en varias subfases, que inclúen: a estabilización inicial da ladeira, a variante da nova estrada, e a definición das actuacións complementarias a mesma (drenaxe, sostemento de noiros sistemas de auscultación, restauración ambiental, etc).

Fase 1A.- estabilización da ladeira afectada, mediante o recheo controlado dos ocós xerados, e a retirada do material mobilizado polo derrubo.

Fase 1B.- Construcción dun novo desvío provisional, que discorrerá en planta aproximadamente coincidente co antigo trazado da LU-651, aínda que con diferenzas apreciables no alzado, relativas á nova situación da ladeira colapsada e estabilizada para poder canalizar o tráfico mentres se executan as obras. Este desvío proxéctase, porque para a execución completa da fase 1A e da fase 2, o desvío provisional existente executado en 2022 quedará inutilizado, ao producirse no mesmo movementos de terras que invalidarán o seu uso.

Fase 2.- Construcción da variante do novo trazado a media ladeira, de 820 metros de lonxitude (pp.qq. 17+650 e 18+470), coas mesmas prestacións que presentaba a estrada existente.

Ademais como actuacións complementarias executarase o drenaxe, sostemento de noiros, sistemas de auscultación, restauración ambiental, etc.

4. Características técnicas

Lonxitude total: 977,08 m

Firmes e pavimentos: entre as distintas capas aplicaranse as correspondentes regas de imprimación ou adherencia.

Reposición da estrada: explanada de 50 cms de solo seleccionado + subbase de 25 cm de saburra + capa intermedia de 10 cm de mestura bituminosa en quente (MBQ) tipo AC22 bin BC 50/70 S + capa de rodadura de 5 cm de MBQ tipo AC16 surf BC 50/70 S.

Reposición desvíos provisionais: explanada de 50 cms de solo seleccionado + subbase de 25 cm de saburra + capa de rodadura con dobre tratamento superficial.

Sección:

Carrís 2 x 3,50 m de ancho

Beiravías 2 x 1,00 m

Berma 1 x 0,75 m (sección en terraplén)

Drenaxe: para a recollida, canalización e evacuación das augas de escorrenta utilizaranse gabias, arquetas, baixantes e bordos.

5. Poboación Servida

Folgoso do Caurel 1.004 hab.

TOTAL: 1.004 hab.

6. Concellos Afectados

Folgoso do Caurel

7. Expropiacións

Parcelas afectadas: 46 en pleno dominio. A superficie de expropiación definitiva é de 13.069,73 m².

Solo 108.190,25 €

Bens afectados 20.868,00 €

Premio afección 5%: 6.452,93 €

Servidumes e ocupación temporal 75,07 €

Total expropiacións e indemnizacións: 135.586,65 €

8. Prazo de execución

O prazo de execución das obras previsto é de DOCE (12) semanas.

9. Orzamentos

Orzamento Base de Licitación (c/IVE): 4.996.563,18€

Expropiacións e indemnizacións: 135.586,65 €

Reposición de servizos 52.764,17 €

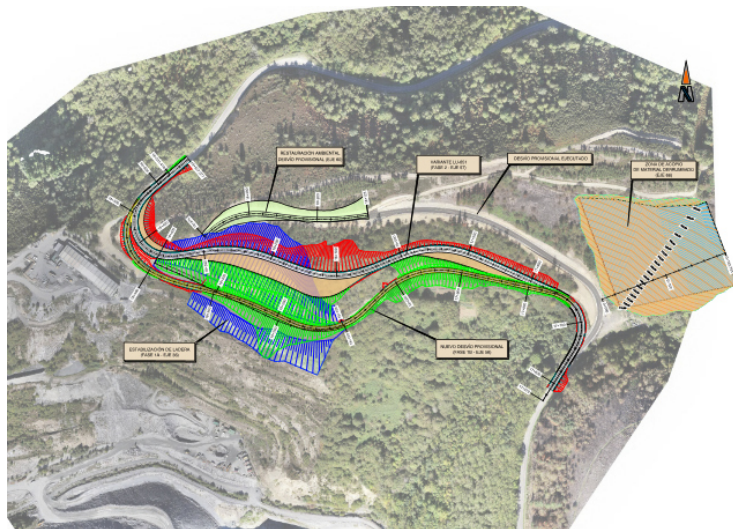
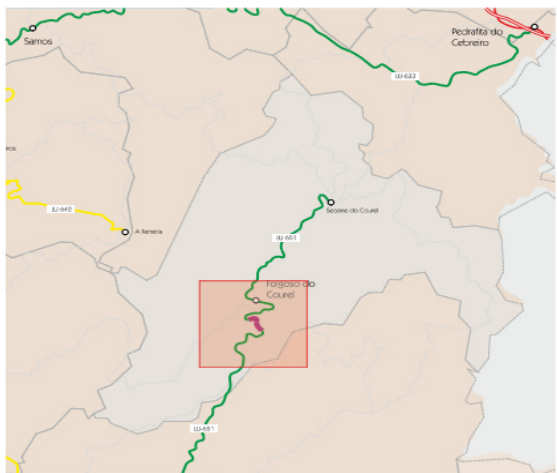
Seguimento e Control Ambiental 5.700,00 €

Orzamento para coñecemento da administración: 5.190.614,00 €

10. Orzamentos por concello

Concello	Orzamento %
Folgo do Caurel	100%

Plano de situación



Sección:

