

**MELLORA DA ACCESIBILIDADE E
CONECTIVIDADE DAS PARADAS DE AUTOBÚS
SITUADAS NA RAEG NAS RUTAS DE ACCESO
Á CIDADE DE OURENSE**

CLAVE: OU/22/057.06

1. Obxecto da Actuación

O obxecto do presente proxecto é definir e xustificar as actuacións que a Xunta de Galicia levará a cabo para a mellora da accesibilidade e conectividade das paradas de autobús situadas na Rede Autonómica de Estradas (RAEG), nas rutas de acceso á cidade de Ourense. As paradas sitúanse sobre as estradas OU-101, OU-113, OU-121, OU-150, OU-533, OU-536, OU-540, OU-603, OU-636.

As actuacións atópanse enmarcadas nos seguintes municipios: Barbadás, O Barco de Valdeorras, O Bolo, Castro Caldelas, Coles, Esgos, Larouco, Laza, Maceda, Ourense, Petín, A Rúa, Verín, Viana do Bolo.

Con estas melloras preténdese incrementar a captación de usuarios das zonas rurais afastadas dos grandes núcleos, no uso do transporte público, o que fomentará a diminución do uso dos movementos de curto e medio recorrido en transporte privado, con orixe e/ou destino nas cidades de maior poboación; e redundará nunha diminución das emisións de partículas nocivas de xeito gradual.

2. Plan de Estradas

A estrada autonómica OU-101 encádrase na Rede Local Convencional da Xunta de Galicia entre os puntos quilométricos (PP.QQ.) 0+000 e 2+430 e 23+320 e 23+530. Encádrase na Rede Complementaria Convencional da Xunta de Galicia entre os PP.QQ. 2+430 e 23+320.

A estrada autonómica OU-113 encádrase na Rede Local Convencional da Xunta de Galicia.

A estrada autonómica OU-121 encádrase na Rede Local Convencional da Xunta de Galicia.

A estrada autonómica OU-150 encádrase na Rede Local Convencional da Xunta de Galicia.

A estrada autonómica OU-533 encádrase na Rede Estruturante Convencional da Xunta de Galicia.

A estrada autonómica OU-536 encádrase na Rede Complementaria Convencional da Xunta de Galicia.

A estrada autonómica OU-540 encádrase na Rede Local Convencional da Xunta de Galicia entre os PP.QQ. 0+000 e 27+970. Encádrase na Rede Complementaria Convencional entre os PP.QQ. 27+970 e 28+360. Encádrase na Rede Estruturante Convencional entre os PP.QQ. 28+360 e 71+910.

A estrada autonómica OU-603 encádrase na Rede Local Convencional da Xunta de Galicia.

A estrada autonómica OU-636 encádrase na Rede Complementaria Convencional da Xunta de Galicia.

3. Descrición da Actuación

Con este proxecto preténdese a mellora da accesibilidade e conectividade das paradas de autobús nas vías autonómicas de acceso a Ourense. As actuacións consisten basicamente na mellora dos apartadoiros para os autobuses e as súas cuñas de entrada e saída, así como o acondicionamento dos itinerarios peonís na contorna das paradas.

Coas actuacións proxectadas tratouse de dar cumprimento á normativa vixente de accesibilidade e utilización do transporte público, configurando itinerarios con largura mínima accesible e dispoñendo pavimentos diferenciados (podotáctil). Tamén se proxectou a colocación de refuxios, coa tipoloxía definida pola Dirección Xeral de Mobilidade, e se deseñou a mellora da sinalización horizontal e vertical.

4. Características técnicas

O proxecto está composto por 40 paradas de autobús en total.

Refuxios: colocaranse refuxios de tipo rural e refuxios de tipo urbano dos definidos pola Dirección Xeral de Mobilidade, en función do lugar onde se encontre a parada.

Firmes: nas ampliacións de plataforma para configurar o apartadoiro con largo suficiente ou para completar as cuñas de entrada e saída da parada de autobús, proxectouse unha sección de firme de saburra artificial ZA-0/20 como capa de subbase e 2 capas de mesturas bituminosas en quente (MBQ), unha capa de base de 10 cm de AC 32 base 50/70 G e unha capa de rodadura de 6 cm de AC 22 SURF 50/70 S. Entre as capas da sección aplicaranse os seguintes regos:

- Rego de adherencia: emulsión asfáltica C60B3 ADH en regos termoadherentes. Aplicarase sobre a capa AC 32 BASE.
- Rego de imprimación: emulsión asfáltica C60BF4 IMP en regos de imprimación. Aplicarase sobre a capa de saburra.

Pavimentos:

Zonas de nova execución con pavimento de formigón HM-20 con acabado fratasado de 20 cm de espesor limitado por un bordo estético de 0,15x0,22 cm.

Zonas de reposición con loseta hidráulica de 30x30 cm sobre soleira de formigón HM-20 de 12 cm de espesor.

Ademais se contempla o emprego de pavimento podotáctil, direccional e se proxectan ramplas para mellorar o acceso ás paradas.

5. Poboación Servida

Barbadás: 11.022 hab

O Barco de Valdeorras: 13.384 hab

O Bolo: 828 hab

Castro Caldelas: 1.182 hab

Coles: 3.125 hab

Esgos: 1.109 hab

Larouco: 427 hab

Laza: 1.222 hab

Maceda: 2.849 hab

Ourense: 104.596 hab

Petín: 879 hab

A Rúa: 4.245 hab

Verín: 13.644 hab

Viana do Bolo: 2.787 hab

TOTAL: 161.299 hab

6. Concellos Afectados

Barbadás, O Barco de Valdeorras, O Bolo, Castro Caldelas, Coles, Esgos, Larouco, Laza, Maceda, Ourense, Petín, A Rúa, Verín, Viana do Bolo

7. Expropiacións

Parcelas afectadas: 17 en pleno dominio. A superficie de expropiación definitiva é de 555,99 m²

Expropiacións: 25.377,38 €

Bens e dereitos afectados: 1.860,00 €

Premio afección 5%: 1.361,87 €

Total expropiacións e indemnizacións: 28.599,25 €

8. Prazo de execución

O prazo de execución das obras previsto é de SEIS (6) meses.

9. Orzamentos

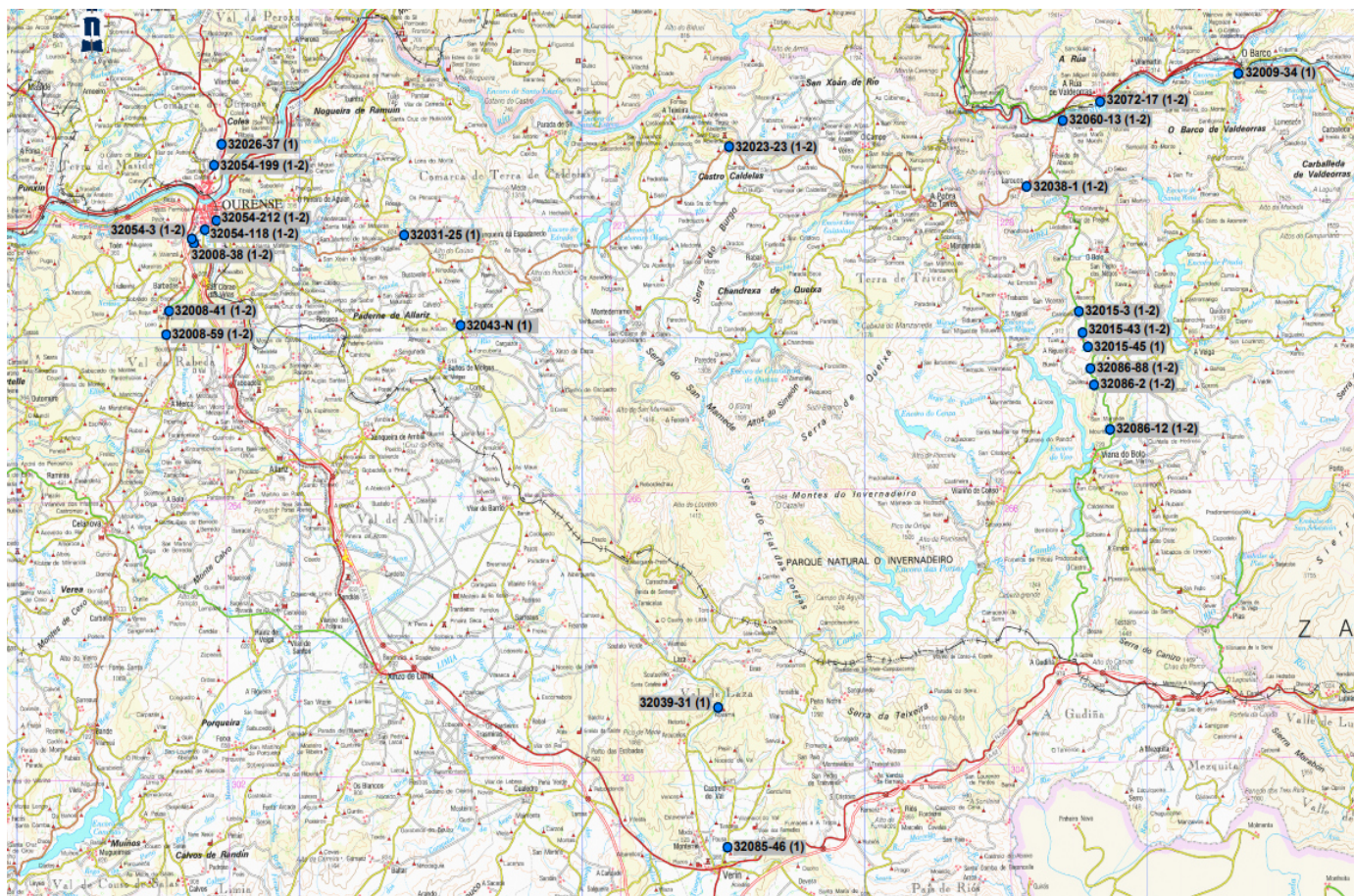
Orzamento Base de Licitación: 1.014.081,69 €

Expropiacións e indemnizacións: 28.599,25 €

Servizos afectados: 3.600,00 €

Orzamento para coñecemento da administración: 1.046.280,94 €

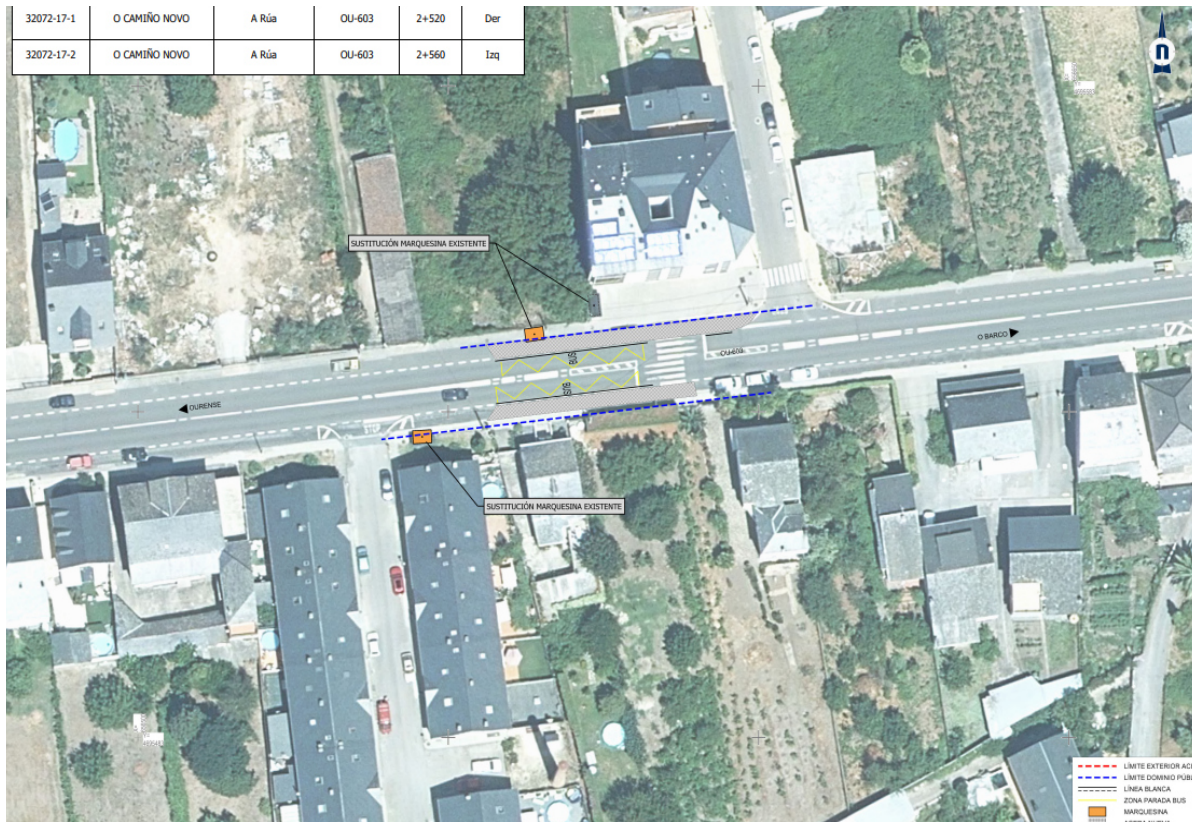
Plano de situación:



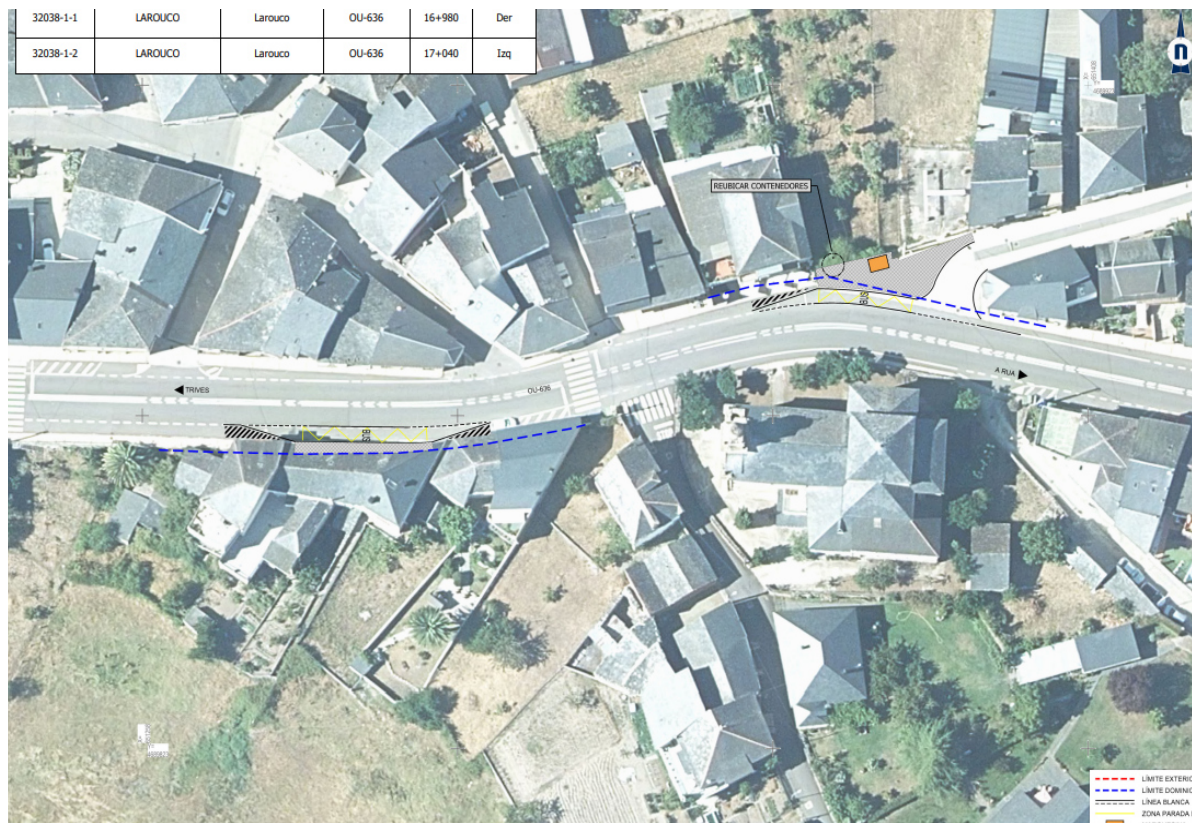
Planta de actuaciones (ejemplos de paradas)



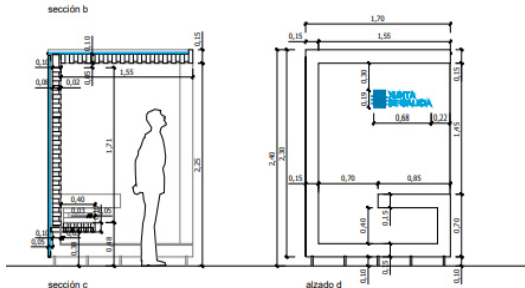
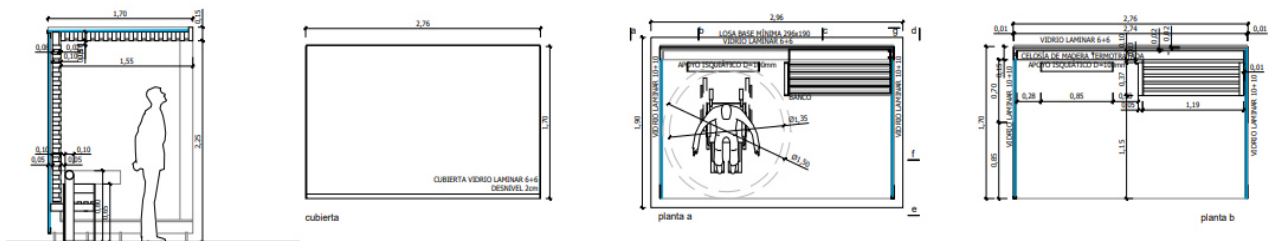
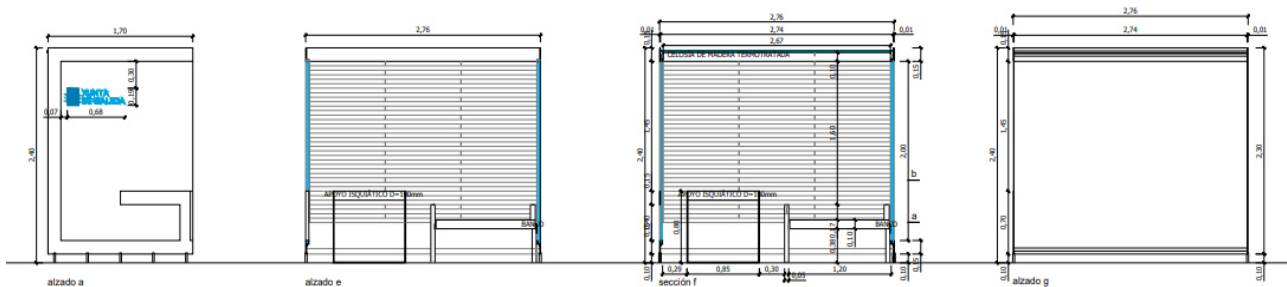
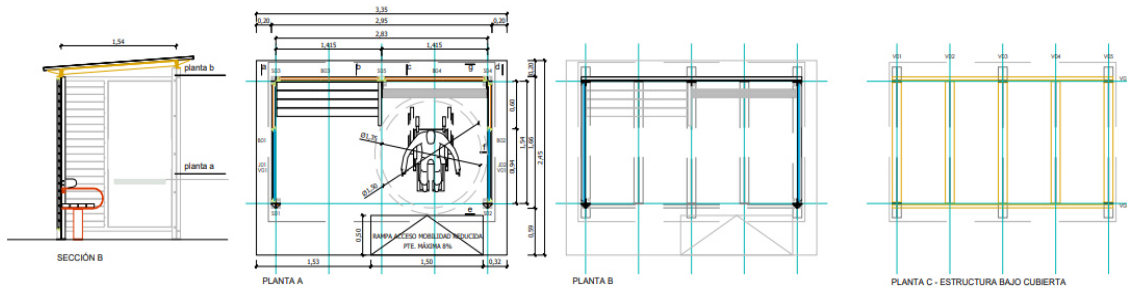
32072-17-1	O CAMIÑO NOVO	A Rúa	OU-603	2+520	Der
32072-17-2	O CAMIÑO NOVO	A Rúa	OU-603	2+560	Izq



32038-1-1	LAROUÇO	Larouco	OU-636	16+980	Der
32038-1-2	LAROUÇO	Larouco	OU-636	17+040	Izq



Refugios



NORMATIVA BÁSICA
 REAL DECRETO 589/2007, DE 20 DE ABRIL, POR EL QUE SE APRUEBAN LAS CONDICIONES BÁSICAS DE ACCESIBILIDAD Y NO DISCRIMINACIÓN DE LAS PERSONAS CON DISCAPACIDAD PARA EL ACCESO Y UTILIZACIÓN DE LOS ESPACIOS PÚBLICOS URBANIZADOS Y EDIFICACIONES. VV/561/2010
 ARTÍCULO 15. MOBILIADO URBANO
 5. LAS PARQUEJINAS DE ESPERA Y REFUGIO EN LA VÍA PÚBLICA DEBERÁN SER ACCESIBLES Y SE DISPONDRÁN DE MANERA QUE NO SE OBSTRUYA EL TRÁFICO PEATONAL DE LOS ITINERARIOS, SITUÁNDOSE REFERENTEMENTE EN PLATAFORMAS ADICIONALES O BARRANQUES DE SÍGNS ITINERARIOS.
 DECRETO 35/2005, DEL 28 DE ENERO, POR EL QUE SE APRUEBA EL REGLAMENTO DE DESARROLLO Y EJECUCIÓN DE LA LEY DE ACCESIBILIDAD Y SUPRESIÓN DE BARRERAS EN LA COMUNIDAD AUTÓNOMA DE GALICIA.
 CÓDIGO TÉCNICO DE LA EDIFICACIÓN. DB-SUA.