

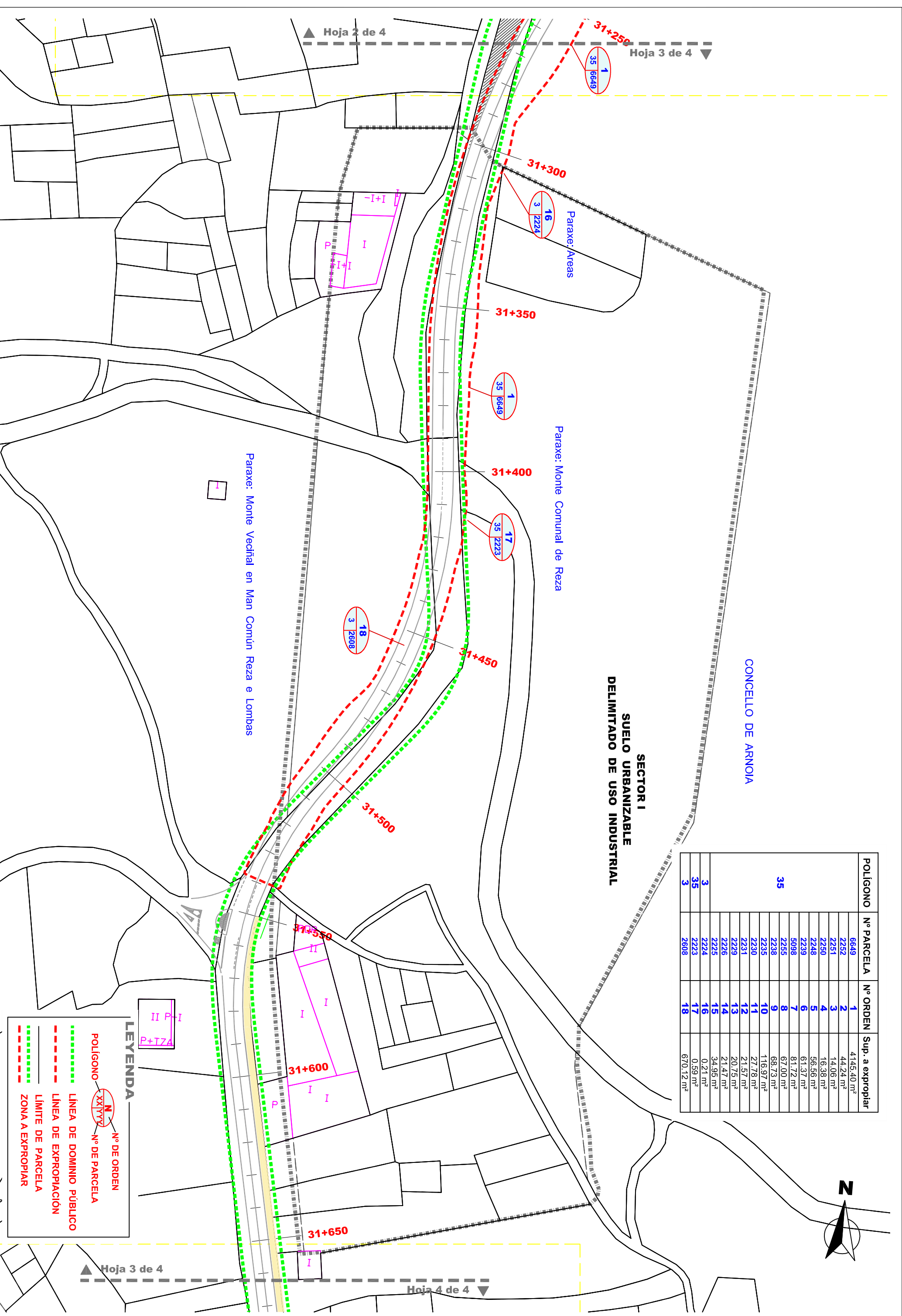
POLIGONO	Nº PARCELA	Nº ORDEN	Sup. a expropiar
35	6649	1	4145,40 m ²
	2252	2	44,24 m ²
	2251	3	14,06 m ²
	2250	4	16,38 m ²
	2248	5	56,56 m ²
	2239	6	61,37 m ²
	5098	7	81,72 m ²
	2255	8	67,00 m ²
	2238	9	68,73 m ²
	2235	10	116,97 m ²
	2230	11	27,78 m ²
	2231	12	21,57 m ²
	2229	13	20,75 m ²
	2226	14	21,47 m ²
	2225	15	34,95 m ²
	2224	16	0,21 m ²
	2223	17	0,59 m ²
	3	2608	18

SECTOR I
SUELO URBANIZABLE
DELIMITADO DE USO INDUSTRIAL

CONCELLO DE ARNOIA

Paraxe: Monte Comunal de Reza

Paraxe: Monte Vecihal en Man Común Reza e Lombas



LEYENDA

- Nº DE ORDEN
- N° DE PARCELA
- LÍNEA DE DOMINIO PÚBLICO
- LÍNEA DE EXPROPIACIÓN
- LÍMITE DE PARCELA
- ZONA A EXPROPIAR

XUNTA DE GALICIA
CONSELLERÍA DE INFRAESTRUTURAS E MOBILIDADE

ayuntamiento de Arnoia

PROXECTOS

CONTRATOR: **INGENIERÍA GALICIA S.L.**

PROXECTO: **MELLORA DA OU-402. 1ª FASE**

DIAGRAMA: **TREITO: pp-qq- 30+720 - 32+180**

ESCALA: A-1: 1/500, A-3: 1/1.000

TÍTULO: **OU/19/025,06**

CLAVE: **01**

FECHA: **FEBRERO 2020**

PLANTA DE EXPROPIACIONES

Hoja 2 de 4

Hoja 3 de 4

Hoja 3 de 4

Hoja 4 de 4