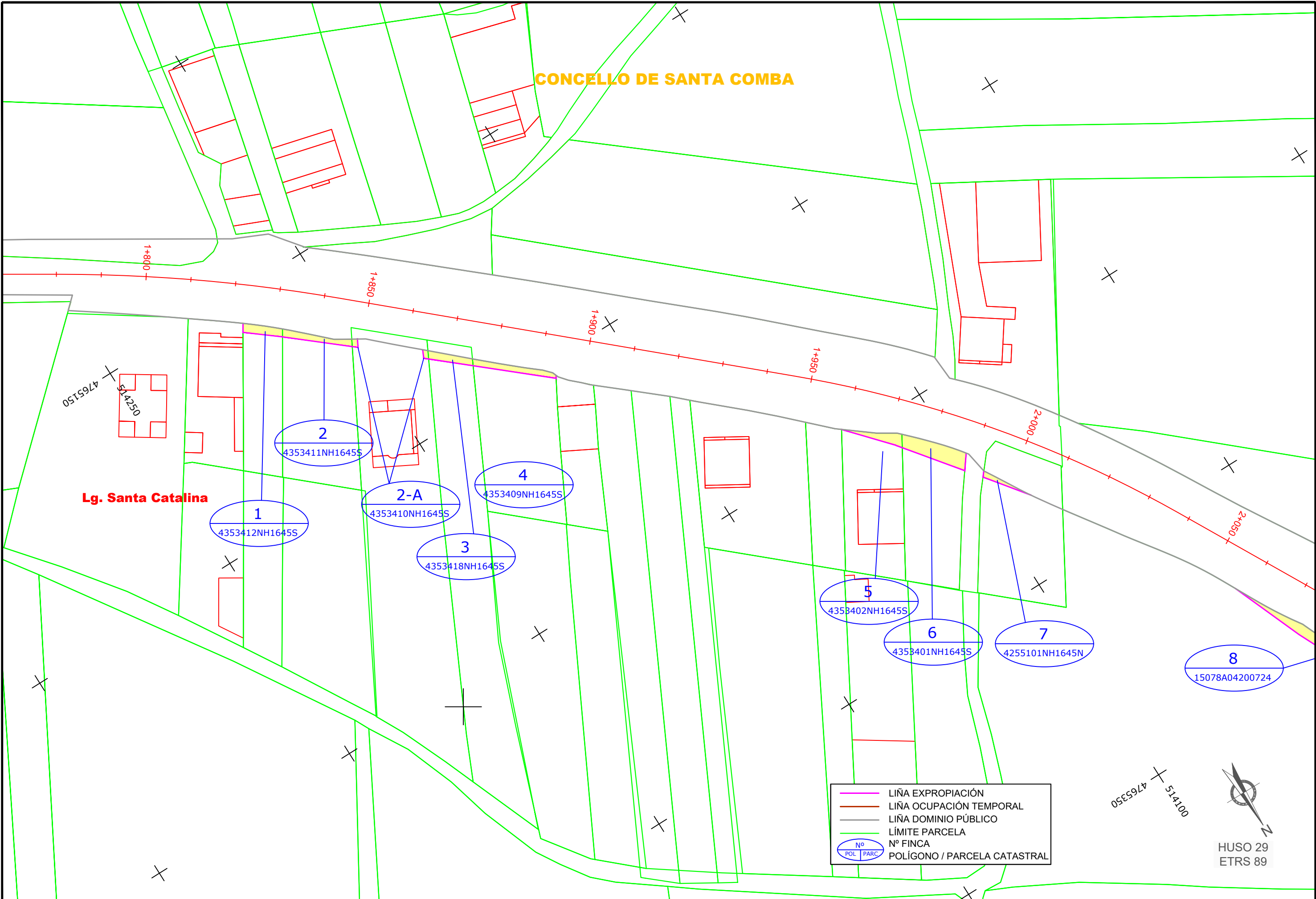


**CONCELLO DE SANTA COMBA**

**Lg. Santa Catalina**



	LIÑA EXPROPIACIÓN
	LIÑA OCUPACIÓN TEMPORAL
	LIÑA DOMINIO PÚBLICO
	LÍMITE PARCELA
	Nº FINCA
	POLÍGONO / PARCELA CATASTRAL

4765350  
514100



HUSO 29  
ETRS 89

8  
15078A04200724

5  
435B402NH1645S

6  
435B401NH1645S

7  
4255101NH1645N

3  
4353418NH1645S

2-A  
4353410NH1645S

4  
4353409NH1645S

2  
4353411NH1645S

1  
4353412NH1645S

514250  
4765150

1+800

1+850

1+900

1+950

2+000

2+050

CVE: v9nAnApxc1f  
Verificación: https://sede.xunta.gal/cve

EXPROPIACIÓN XuntaCorreos (N/A) AC-19/04.06 AC-104 (Senda A Ponte-Santa Catalina, P.O. 1+880-2+330, Santa Comba) (Eg -19-004.06 Parcelario Santa Comba

			SERVIZO	CONSULTOR	DIRECCIÓN DO CONTRATO	REPRESENTANTE DA ADMINISTRACIÓN	PERITO DA ADMINISTRACIÓN	DEBUXOU	SUBSTITUÍU A	ESCALA DIN A1: 1 / 375 DIN A3: 1 / 750 	TÍTULO	CLAVE	NÚMERO DE PLANO	DESIGNACIÓN DO PLANO	DATA



**CONCELLO DE SANTA COMBA**

**Lg. Combarro**

**Rego das Dornas**

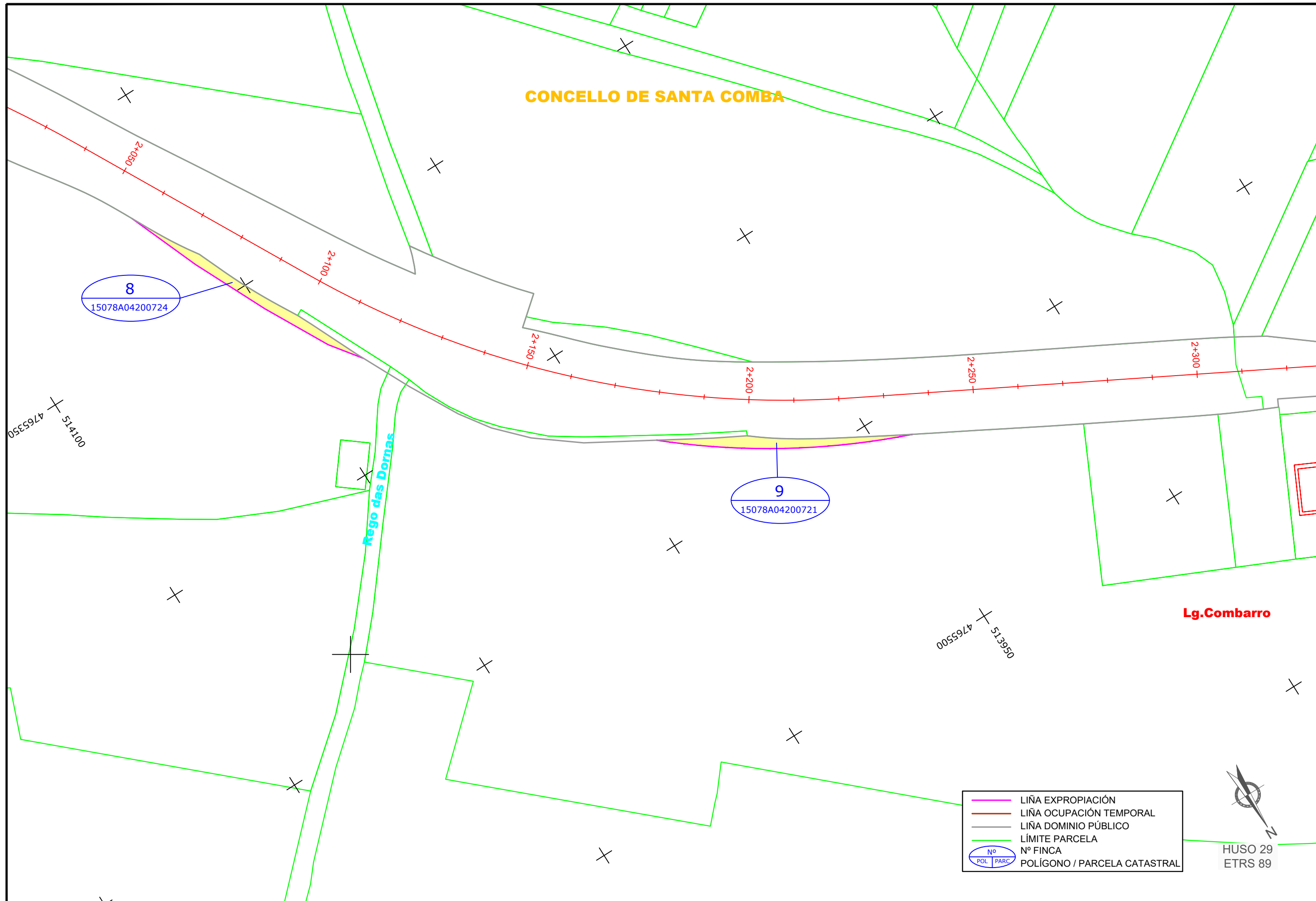
8  
15078A04200724

9  
15078A04200721

	LIÑA EXPROPIACIÓN
	LIÑA OCUPACIÓN TEMPORAL
	LIÑA DOMINIO PÚBLICO
	LÍMITE PARCELA
	Nº FINCA
	POLÍGONO / PARCELA CATASTRAL



HUSO 29  
ETRS 89



<b>XUNTA DE GALICIA</b> CONSELLERÍA DE INFRAESTRUTURAS E MOBILIDADE 	SERVIZO	CONSULTOR	DIRECCIÓN DO CONTRATO	REPRESENTANTE DA ADMINISTRACIÓN	PERITO DA ADMINISTRACIÓN	DEBUXOU	SUBSTITUÍDO POR	ESCALA	TÍTULO	CLAVE	NÚMERO DE PLANO	DESIGNACIÓN DO PLANO	DATA
		ESTUDIO TECNICO GALLEGO, S.A.	Aido Felipe de la Gándaras	Aido Sandra Prieto Pardo	Aido Saizto Valero Lora	Rocio Facorro Taboada		DIN A1: 1 / 375 DIN A3: 1 / 750	SENDA NA AC-404. TREITO: A PONTE - SANTA CATALINA P.Q. 1+880 - 2+330	AC/19/004.06	1	1	PARCELARIO

CVE: v9nAnAtpxcl5  
 Verificación: https://sede.xunta.gal/cve



EXPROPIACIÓN Xunta de Galicia (SUAAC) 19/004.06 AC-404 (Senda A Ponte-Santa Catalina. P.Q. 1+880-2+330, Santa Comba) (Eg 19-004.06 Parcelario Santa Comba)