

**ACTA DE ENTREGA A PROL DO CONCELLO DE MONDARIZ DUNS TREITOS ANTIGOS DAS ESTRADAS PO 254 E PO-262, DO TREITO INICIAL DA ESTRADA PO-261, DUNHAS SENDAS PEONÍS DA ESTRADA PO-262 E DA ESTRADA PO-431 NA SÚA TOTALIDADE, XUNTO CO SEU DOMINIO PÚBLICO VIARIO, ASÍ COMO DO DOMINIO PÚBLICO VIARIO, CON EXCEPCIÓN DA CALZADA E DAS BEIRAVÍAS, DO TREITO FINAL DA ESTRADA PO-262.**

### COMPARECE

Dunha parte, Joaquín Macho Canales, secretario xeral técnico da Consellería de Infraestruturas e Mobilidade da Xunta de Galicia, por delegación da conselleira en virtude da Orde de 7 de setembro de 2017 (DOG 20/09/2017) en representación desta consellería.

Doutra parte, Xosé Emilio Barros Bello, na súa condición de alcalde do Concello de Mondariz, en representación desta entidade.

### EXPOÑEN

Que o Concello de Mondariz solicitou á Axencia Galega de Infraestruturas o cambio de titularidade dos seguintes treitos de estradas autonómicas:

- Treito inicial da PO-261 do p.q. 0+000 ao 0+490.
- Treitos antigos das estradas PO-254 e PO-262.
- Treito final da PO-262 do p.q. 3+520 ao 3+750.
- Senda peonil na estrada PO-262.
- Estrada PO-431 na súa totalidade.

Mediante o Decreto 176/2022, do 20 de outubro, (DOG do 2 de novembro de 2022), a Comunidade Autónoma de Galicia aprobou o cambio de titularidade duns treitos antigos das estradas PO-254 e PO-262, do treito inicial da estrada PO-261, dunhas sendas peonís da estrada PO-262 e da estrada PO-431 na súa totalidade, xunto coa súa franxa de dominio público viario, así como do dominio público viario, con excepción da calzada e das beiravías, do treito final da estrada PO-262.



### ACORDOS ADOPTADOS

De conformidade co artigo 18.6 do Decreto 66/2016, do 26 de maio, polo que se aproba o regulamento xeral de estradas de Galicia, formalízase o cambio de titularidade a favor do Concello de Mondariz, xunto co seu dominio público viario correspondente, de:

Treito	Denominación	P.Q.i	Coordenadas UTM (ETRS89 fuso 29)	P.Q.f	Coordenadas UTM (ETRS89 fuso 29)	Marxe	Lonx. aprox. (m)
1.1.	Treito antigo da PO-254	Límite do Concello	x= 544.566 y= 4.675.192	8+680	x= 544.575 y= 4.675.299	MD	119
1.2.	Treito antigo da PO-254	8+890	x= 544.626 y= 4.675.495	9+010	x= 544.646 y= 4.675.606	MD	138
2.	Treito inicial da PO-261 (trazado actual)	0+000	x=544.910 y=4.675.774	0+500	x=545.391 y=4.675.684	-	500
3.1.	Treito antigo da PO-262	0+570	x=545.194 y=4.673.093	0+690	x=545.119 y=4.673.174	MD	116
3.2.	Treito antigo da PO-262	1+060	x=545.207 y=4.673.488	1+240	x=545.363 y=4.673.606	ME	296
3.3.	Treito antigo da PO-262	1+830	x=545.317 y=4.674.091	1+990	x=545.207 y=4.674.214	ME	209
3.4.	Treito antigo da PO-262	2+020	x=545.203 y=4.674.236	2+150	x=545.153 y=4.674.365	ME	140
3.5.	Senda peonil da PO-262	2+150	x=545.153 y=4.674.365	2+250	x=545.116 y=4.674.459	ME	101
3.6.	Treito antigo da PO-262	2+250	x=545.116 y=4.674.459	2+360	x=545.073 y=4.674.557	ME	114
3.7.	Senda peonil da PO-262	2+360	x= 545.073 y=4.674.557	2+800	x=544.873 y=4.674.936	ME	441
3.8.	Treito antigo da PO-262	2+800	x=544.876 y=4.674.940	2+890	x=544.882 y=4.675.032	ME	129
3.9.	Treito antigo da PO-262	3+050	x= 544.996 y=4.675.146	3+170	x=545.038 y= 4.675.263	MD	144
5.	Estrada PO-431	0+000	x=544.731 y=4.675.705	0+080	x=544.733 y=4.675.777	-	80





Tamén se formaliza o cambio de titularidade do dominio público viario, a excepción da calzada e das beiravías, do dominio público viario correspondente ao seguinte treito:

Treito	Denominación	P.Q.i	Coordenadas UTM (ETRS89 fuso 29)	P.Q.f	Coordenadas UTM (ETRS89 fuso 29)	Marxe	Lonx. aprox. (m)
4.	Treito final da PO-262 (trazado actual: DPV agás calzada e beiravías)	3+210	x=545.028 y=4.675.294	3+750	x=544.902 y=4.675.772	-	540

O que en proba de conformidade asinan electronicamente,

A CONSELLEIRA DE INFRAESTRUTURAS  
E MOBILIDADE P.D (Orde de 7 de  
setembro de 2017 (DOG 20/09/201) O  
SECRETARIO XERAL

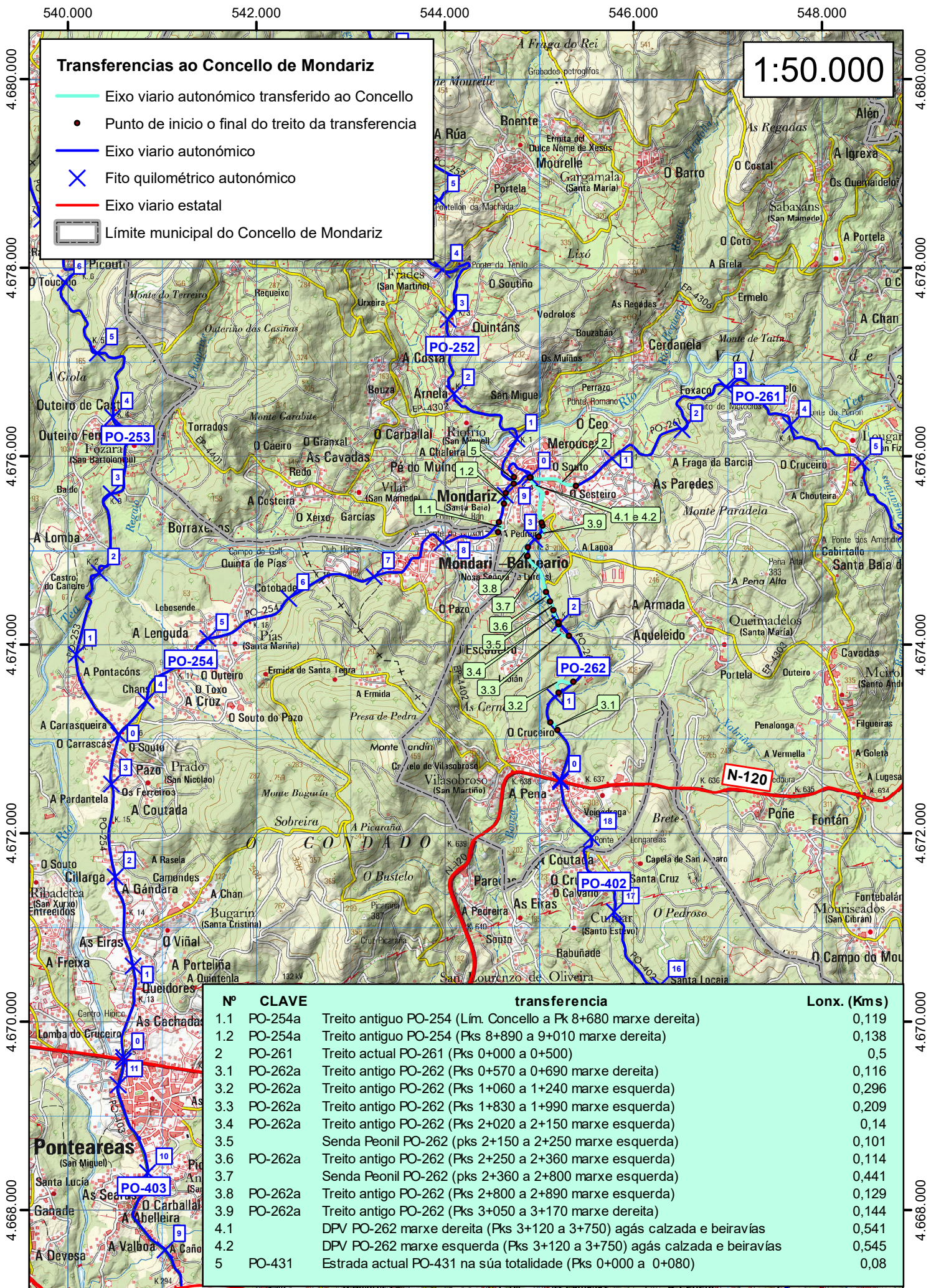
O ALCALDE DO CONCELLO DE  
MONDARIZ

Joaquín Macho Canales

Xosé Emilio Barros Bello

## ANEXO I . PLANOS





### Transferencias ao Concello de Mondariz

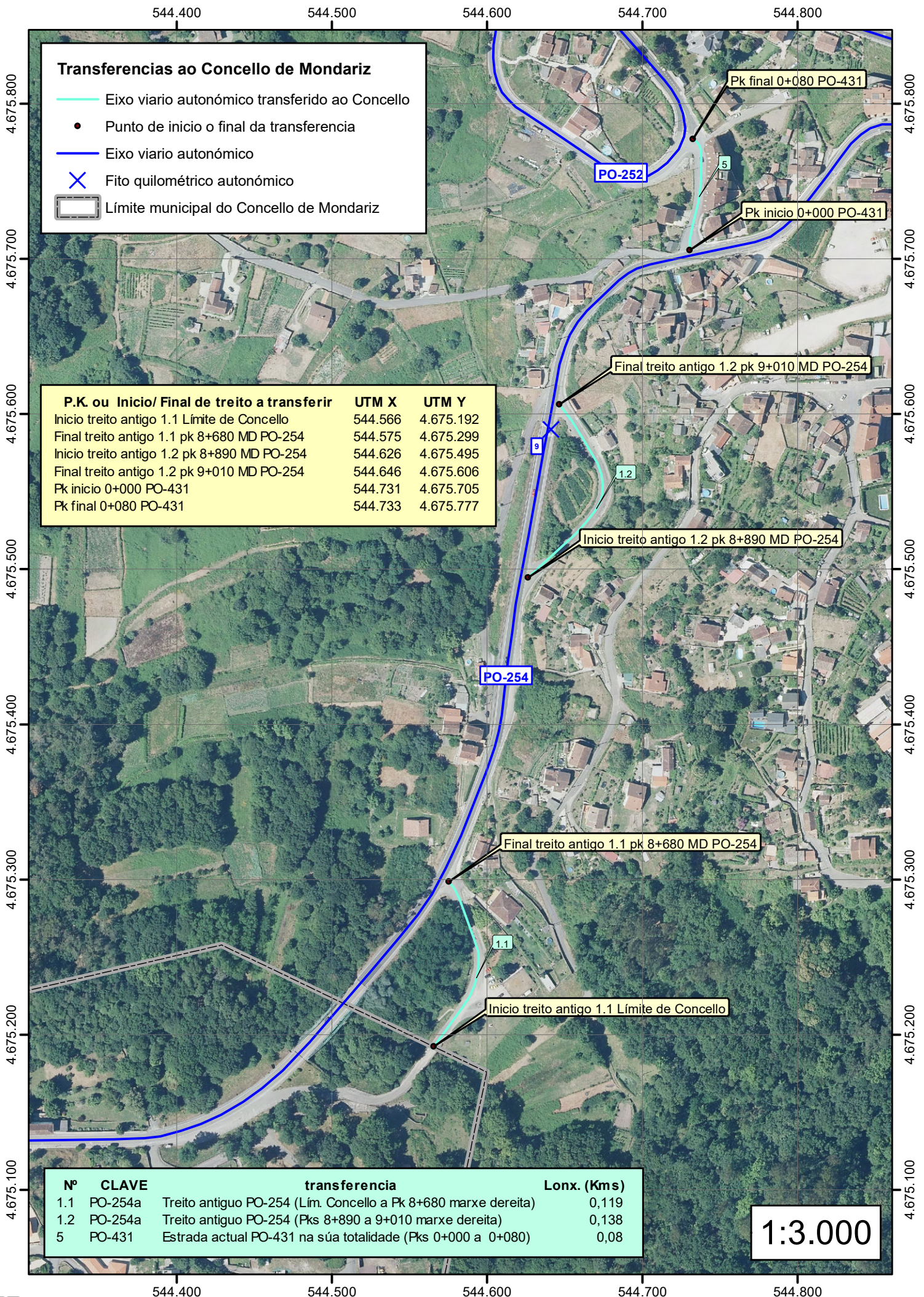
- Eixo viario autonómico transferido ao Concello
- Punto de inicio o final do treito da transferencia
- Eixo viario autonómico
- ⊗ Fito quilométrico autonómico
- Eixo viario estatal
- ▭ Límite municipal do Concello de Mondariz

1:50.000

Nº	CLAVE	transferencia	Lonx. (Kms)
1.1	PO-254a	Treito antigo PO-254 (Lím. Concello a Pk 8+680 marxe dereita)	0,119
1.2	PO-254a	Treito antigo PO-254 (Pks 8+890 a 9+010 marxe dereita)	0,138
2	PO-261	Treito actual PO-261 (Pks 0+000 a 0+500)	0,5
3.1	PO-262a	Treito antigo PO-262 (Pks 0+570 a 0+690 marxe dereita)	0,116
3.2	PO-262a	Treito antigo PO-262 (Pks 1+060 a 1+240 marxe esquerda)	0,296
3.3	PO-262a	Treito antigo PO-262 (Pks 1+830 a 1+990 marxe esquerda)	0,209
3.4	PO-262a	Treito antigo PO-262 (Pks 2+020 a 2+150 marxe esquerda)	0,14
3.5	PO-262a	Senda Peonil PO-262 (pks 2+150 a 2+250 marxe esquerda)	0,101
3.6	PO-262a	Treito antigo PO-262 (Pks 2+250 a 2+360 marxe esquerda)	0,114
3.7	PO-262a	Senda Peonil PO-262 (pks 2+360 a 2+800 marxe esquerda)	0,441
3.8	PO-262a	Treito antigo PO-262 (Pks 2+800 a 2+890 marxe esquerda)	0,129
3.9	PO-262a	Treito antigo PO-262 (Pks 3+050 a 3+170 marxe dereita)	0,144
4.1	PO-262	DPV PO-262 marxe dereita (Pks 3+120 a 3+750) agás calzada e beiravías	0,541
4.2	PO-262	DPV PO-262 marxe esquerda (Pks 3+120 a 3+750) agás calzada e beiravías	0,545
5	PO-431	Estrada actual PO-431 na súa totalidade (Pks 0+000 a 0+080)	0,08

CVE: UN0qHzchtU0  
 Verificación: <https://sede.xunta.gal/cve>





### Transferencias ao Concello de Mondariz

- Eixo viario autonómico transferido ao Concello
- Punto de inicio o final da transferencia
- Eixo viario autonómico
- ✕ Fito quilométrico autonómico
- ▭ Límite municipal do Concello de Mondariz

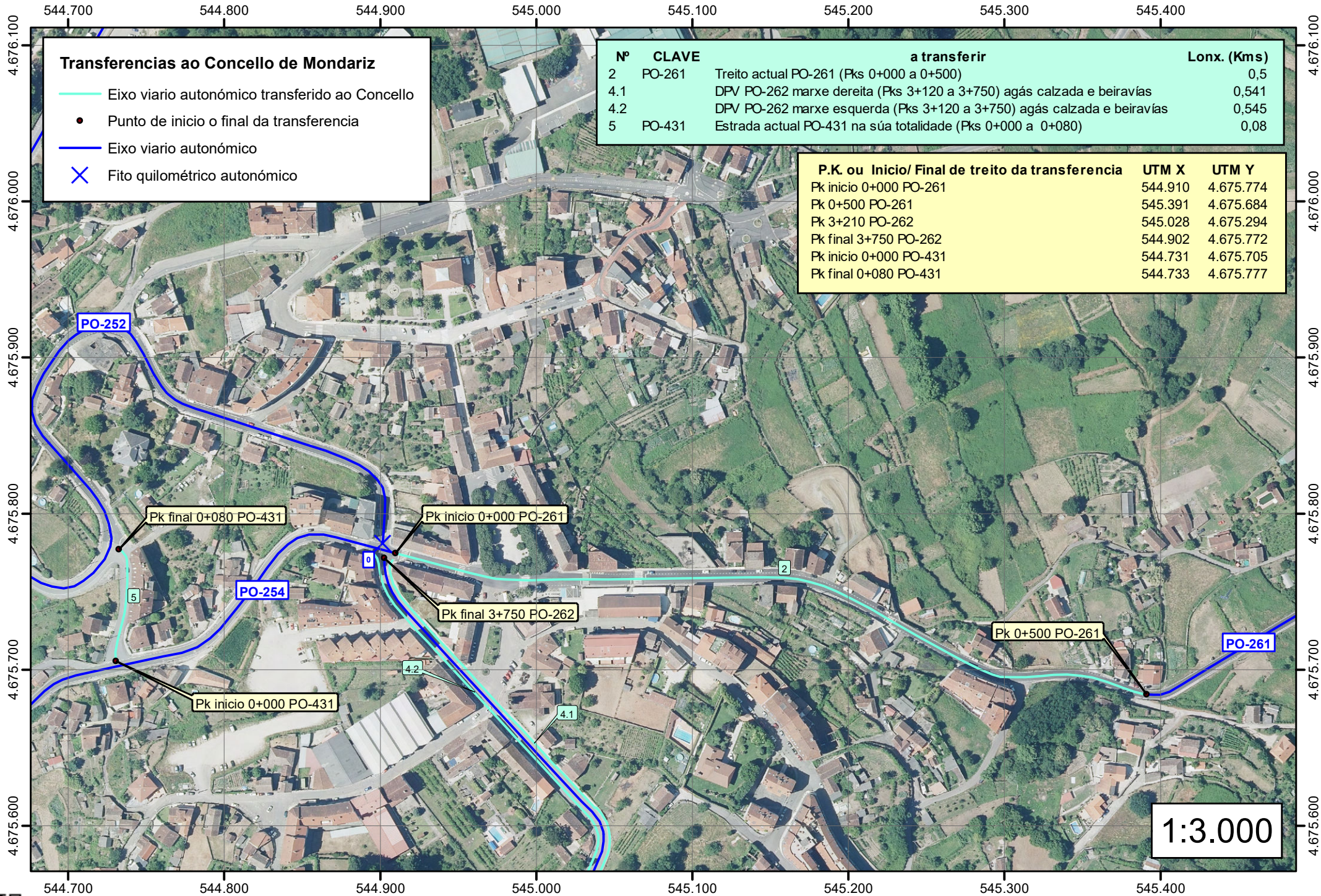
P.K. ou Inicio/ Final de treito a transferir	UTM X	UTM Y
Inicio treito antigo 1.1 Límite de Concello	544.566	4.675.192
Final treito antigo 1.1 pk 8+680 MD PO-254	544.575	4.675.299
Inicio treito antigo 1.2 pk 8+890 MD PO-254	544.626	4.675.495
Final treito antigo 1.2 pk 9+010 MD PO-254	544.646	4.675.606
Pk inicio 0+000 PO-431	544.731	4.675.705
Pk final 0+080 PO-431	544.733	4.675.777

Nº	CLAVE	transferencia	Lonx. (Kms)
1.1	PO-254a	Treito antigo PO-254 (Lím. Concello a Pk 8+680 marxe dereita)	0,119
1.2	PO-254a	Treito antigo PO-254 (Pks 8+890 a 9+010 marxe dereita)	0,138
5	PO-431	Estrada actual PO-431 na súa totalidade (Pks 0+000 a 0+080)	0,08

**1:3.000**

CVE: UN9qHzhtU0  
Verificación: <https://sede.xunta.gal/cve>





**Transferencias ao Concello de Mondariz**

- Eixo viario autonómico transferido ao Concello
- Punto de inicio o final da transferencia
- Eixo viario autonómico
- X Fito quilométrico autonómico

Nº	CLAVE	a transferir	Lonx. (Kms)
2	PO-261	Treito actual PO-261 (Pks 0+000 a 0+500)	0,5
4.1		DPV PO-262 marxe dereita (Pks 3+120 a 3+750) agás calzada e beiravías	0,541
4.2		DPV PO-262 marxe esquerda (Pks 3+120 a 3+750) agás calzada e beiravías	0,545
5	PO-431	Estrada actual PO-431 na súa totalidade (Pks 0+000 a 0+080)	0,08

P.K. ou Inicio/ Final de treito da transferencia	UTM X	UTM Y
Pk inicio 0+000 PO-261	544.910	4.675.774
Pk 0+500 PO-261	545.391	4.675.684
Pk 3+210 PO-262	545.028	4.675.294
Pk final 3+750 PO-262	544.902	4.675.772
Pk inicio 0+000 PO-431	544.731	4.675.705
Pk final 0+080 PO-431	544.733	4.675.777

CVE: UNgHxzhctLJO  
 Verificación: https://sede.xunta.gal/cve



UTM ETRS89 huso29

1:3.000

### Transferencias ao Concello de Mondariz

- Eixo viario autonómico transferido ao Concello
- Punto de inicio o final da transferencia
- Eixo viario autonómico
- ✕ Fito quilométrico autonómico

P.K. ou Inicio/ Final da transferencia	UTM X	UTM Y
Inicio treito antigo 3.1 pk 0+570 MD PO-262	545.194	4.673.093
Final treito antigo 3.1 pk 0+690 MD PO-262	545.119	4.673.174
Inicio treito antigo 3.2 pk 1+060 ME PO-262	545.207	4.673.488
Final treito antigo 3.2 pk 1+240 ME PO-262	545.363	4.673.606

Nº	CLAVE	transferencia	Lonx. (Kms)
3.1	PO-262a	Treito antigo PO-262 (Pks 0+570 a 0+690 marxe dereita)	0,116
3.2	PO-262a	Treito antigo PO-262 (Pks 1+060 a 1+240 marxe esquerda)	0,296

1:3.000

CVE: UN9qHxzhetU0  
Verificación: <https://sede.xunta.gal/cve>



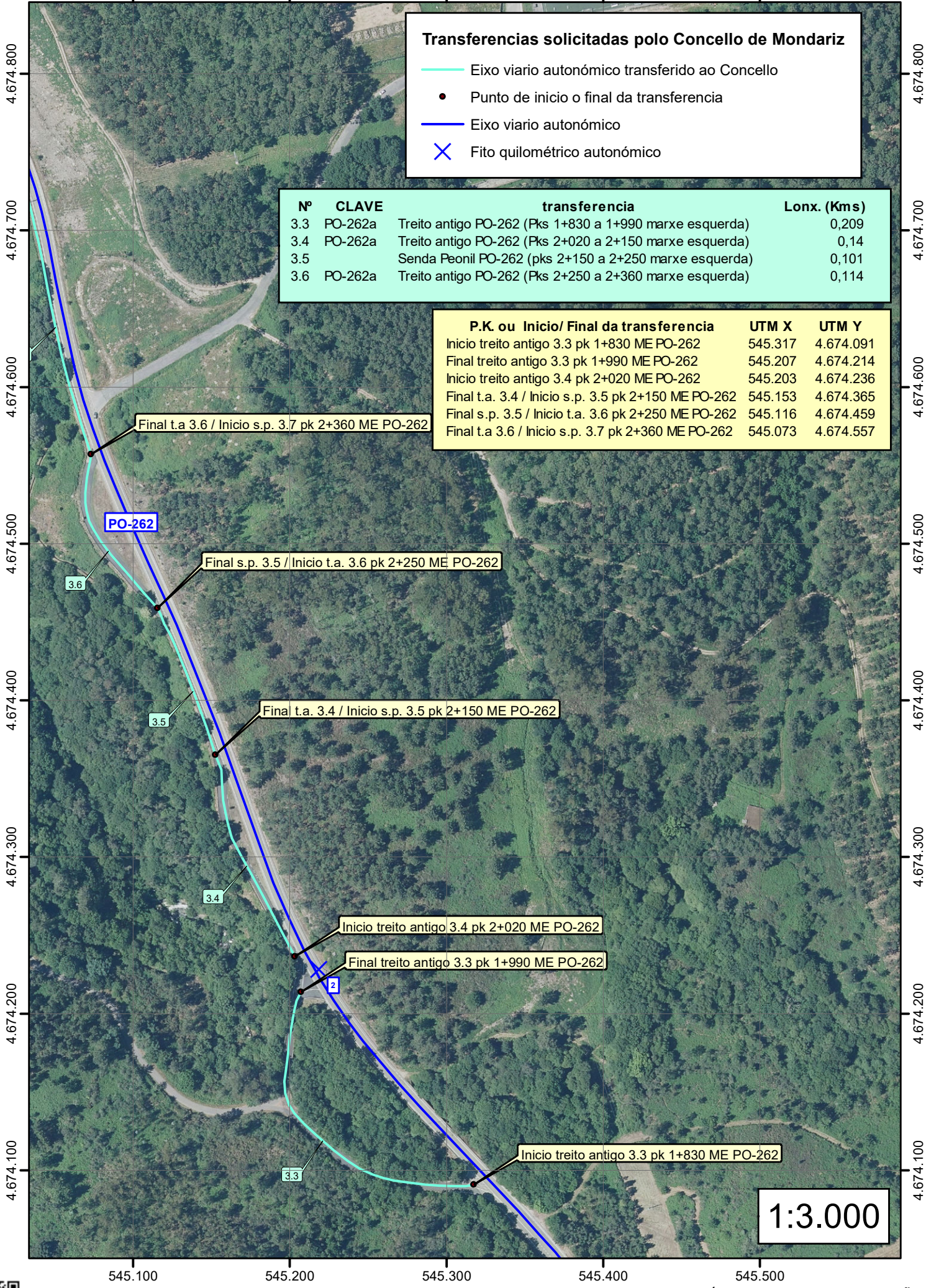
545.100 545.200 545.300 545.400 545.500

**Transferencias solicitadas polo Concello de Mondariz**

- Eixo viario autonómico transferido ao Concello
- Punto de inicio o final da transferencia
- Eixo viario autonómico
- X Fito quilométrico autonómico

Nº	CLAVE	transferencia	Lonx. (Kms)
3.3	PO-262a	Treito antigo PO-262 (Pks 1+830 a 1+990 marxe esquerda)	0,209
3.4	PO-262a	Treito antigo PO-262 (Pks 2+020 a 2+150 marxe esquerda)	0,14
3.5	PO-262a	Senda Peonil PO-262 (pks 2+150 a 2+250 marxe esquerda)	0,101
3.6	PO-262a	Treito antigo PO-262 (Pks 2+250 a 2+360 marxe esquerda)	0,114

P.K ou Inicio/ Final da transferencia	UTM X	UTM Y
Inicio treito antigo 3.3 pk 1+830 ME PO-262	545.317	4.674.091
Final treito antigo 3.3 pk 1+990 ME PO-262	545.207	4.674.214
Inicio treito antigo 3.4 pk 2+020 ME PO-262	545.203	4.674.236
Final t.a. 3.4 / Inicio s.p. 3.5 pk 2+150 ME PO-262	545.153	4.674.365
Final s.p. 3.5 / Inicio t.a. 3.6 pk 2+250 ME PO-262	545.116	4.674.459
Final t.a 3.6 / Inicio s.p. 3.7 pk 2+360 ME PO-262	545.073	4.674.557



**1:3.000**

CVE: UN9qHxzhtU0  
Verificación: <https://sede.xunta.gal/cve>





## Transferencias ao Concello de Mondariz

- Eixo viario autonómico transferido ao Concello
- Punto de inicio o final da transferencia
- Eixo viario autonómico
- ✕ Fito quilométrico autonómico

Nº	CLAVE	transferencia	Lonx. (Kms)
3.7		Senda Peonil PO-262 (pks 2+360 a 2+800 marxe esquerda)	0,441
3.8	PO-262a	Treito antigo PO-262 (Pks 2+800 a 2+890 marxe esquerda)	0,129

P.K. ou Inicio/ Final da transferencia	UTM X	UTM Y
Final t.a 3.6 / Inicio s.p. 3.7 pk 2+360 ME PO-262	545.073	4.674.557
Final senda peonil 3.7 pk 2+800 ME PO-262	544.873	4.674.936
Inicio treito antigo 3.8 pk 2+800 ME PO-262	544.876	4.674.940
Final treito antigo 3.8 pk 2+890 ME PO-262	544.882	4.675.032

3.8

PO-262

Final treito antigo 3.8 pk 2+890 ME PO-262

Inicio treito antigo 3.8 pk 2+800 ME PO-262

Final senda peonil 3.7 pk 2+800 ME PO-262

3.7

Final t.a 3.6 / Inicio s.p. 3.7 pk 2+360 ME PO-262

1:3.000

CVE: UNqgHxzhtU0  
Verificación: <https://sede.xunta.gal/cve>



544.900

545.000

545.100

545.200

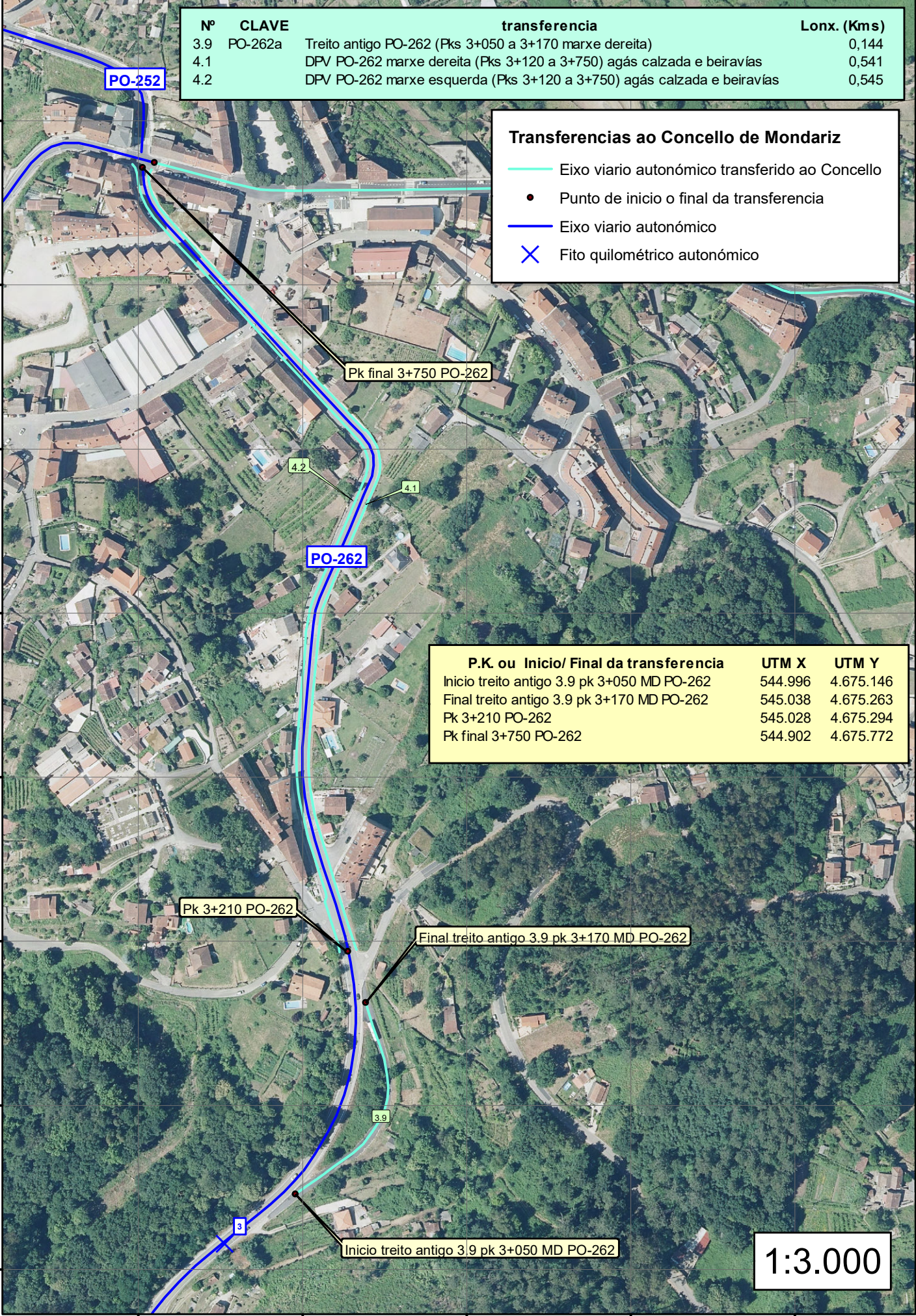
545.300

Nº	CLAVE	transferencia	Lonx. (Kms)
3.9	PO-262a	Treito antigo PO-262 (Pks 3+050 a 3+170 marxe dereita)	0,144
4.1		DPV PO-262 marxe dereita (Pks 3+120 a 3+750) agás calzada e beiravías	0,541
4.2		DPV PO-262 marxe esquerda (Pks 3+120 a 3+750) agás calzada e beiravías	0,545

**Transferencias ao Concello de Mondariz**

- Eixo viario autonómico transferido ao Concello
- Punto de inicio o final da transferencia
- Eixo viario autonómico
- ✕ Fito quilométrico autonómico

P.K. ou Inicio/ Final da transferencia	UTM X	UTM Y
Inicio treito antigo 3.9 pk 3+050 MD PO-262	544.996	4.675.146
Final treito antigo 3.9 pk 3+170 MD PO-262	545.038	4.675.263
Pk 3+210 PO-262	545.028	4.675.294
Pk final 3+750 PO-262	544.902	4.675.772



1:3.000

CVE: UN9qHxzhtU0  
Verificación: <https://sede.xunta.gal/cve>

